

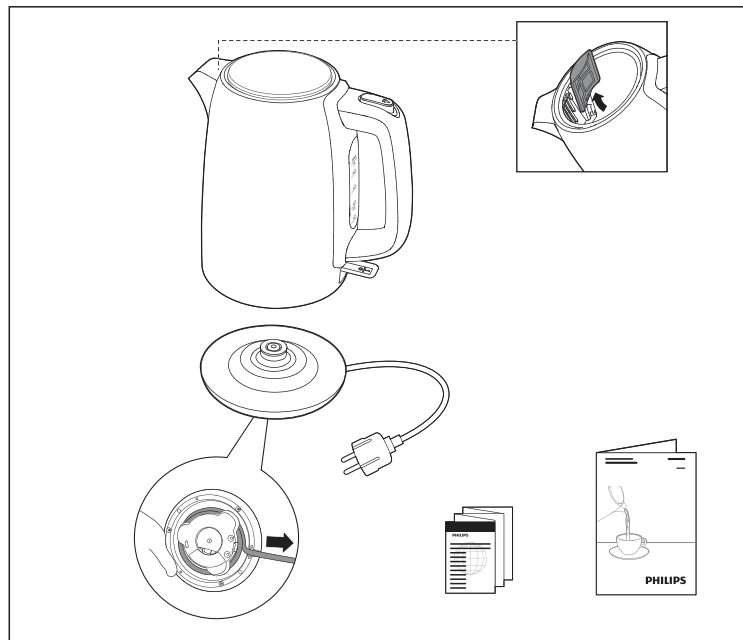
HƯỚNG DẪN SỬ DỤNG

Bình đun Philips HD9350

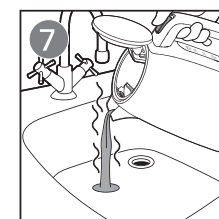
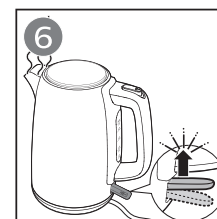
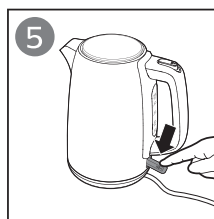
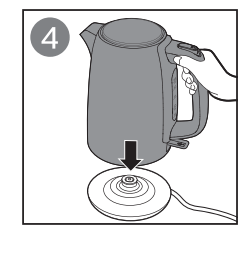
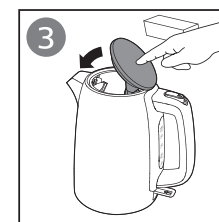
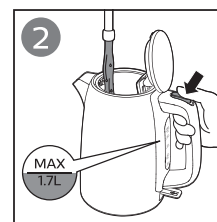
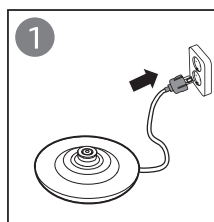


PHILIPS

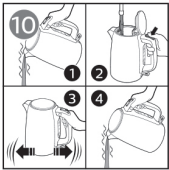
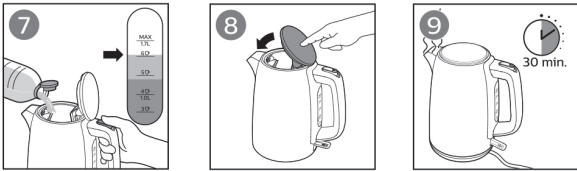
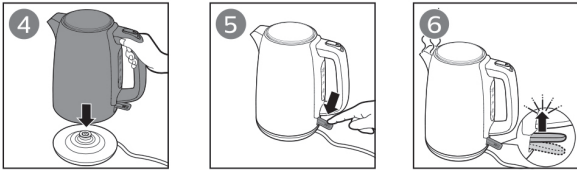
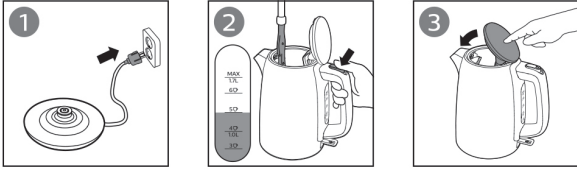
1



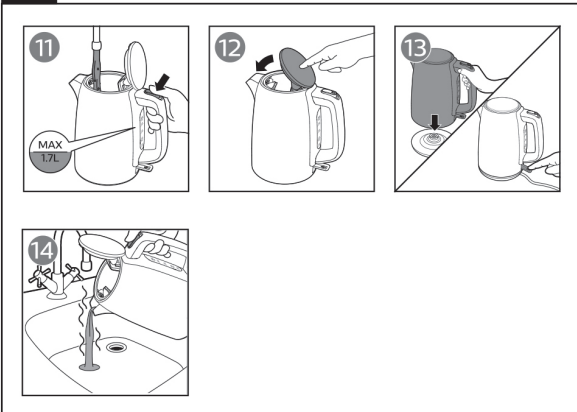
2



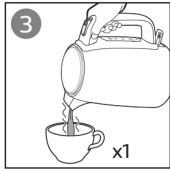
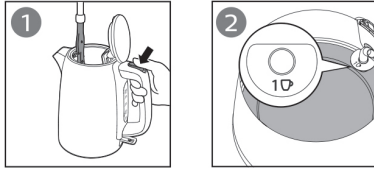
3



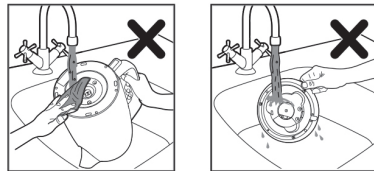
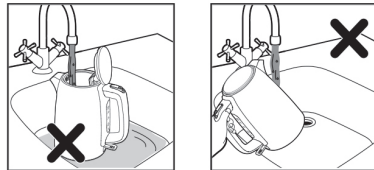
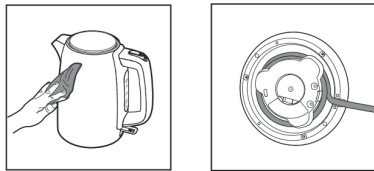
2x



4



5



Giới thiệu

Chúc mừng bạn đã mua hàng và chào mừng bạn đến với Philips!

Để có được lợi ích đầy đủ từ sự hỗ trợ do Philips cung cấp, hãy đăng ký sản phẩm tại www.philips.com.vn

Quan trọng

Hãy đọc kỹ thông tin quan trọng này trước khi bạn sử dụng thiết bị và hãy cất giữ nó để tiện tham khảo sau này.

Cảnh báo

- Tránh làm đổ tràn lên đầu nổi.
- Không lạm dụng bình đun này ngoài mục đích sử dụng chỉ định để tránh gây ra nguy cơ chấn thương
- Không sử dụng thiết bị nếu phích cắm điện, dây điện nguồn, chân đế hay ngay chính bình đun nước bị hư hỏng. Nếu dây điện nguồn bị hư hỏng, bạn nên thay dây điện tại trung tâm bảo hành của Philips, trung tâm bảo hành do Philips ủy quyền hoặc những nơi có khả năng và trình độ tương đương để tránh gây nguy hiểm.
- Trẻ em từ 8 tuổi trở lên và những người bị suy giảm năng lực về thể chất, giác quan hoặc tâm thần, hoặc thiếu kiến thức và kinh nghiệm có thể sử dụng thiết bị này nếu họ được giám sát hoặc hướng dẫn sử dụng thiết bị theo cách an toàn và nếu họ hiểu được các mối nguy hiểm liên quan. Không để trẻ em thực hiện vệ sinh hoặc bảo dưỡng dành cho người dùng trừ khi chúng trên 8 tuổi và được giám sát. Để thiết bị và dây điện ngoài tầm với của trẻ em dưới 8 tuổi.
- Không để trẻ em chơi đùa với thiết bị.
- Không để bình đun, chân đế và bình đun nước trên bề mặt nóng.
- Không đặt thiết bị lên một bề mặt kín (ví dụ như khay đựng đồ ăn), vì như vậy có thể làm cho nước tích tụ dưới thiết bị, dẫn đến tình huống nguy hiểm.
- Rút phích cắm của thiết bị ra và để cho thiết bị nguội xuống trước khi làm sạch. Không nhúng bình đun hay chân đế vào trong nước hay vào bất cứ chất lỏng nào khác. Chỉ làm sạch thiết bị bằng một miếng vải ẩm và chất tẩy rửa tác dụng nhẹ.
- Không được sử dụng bình đun để nấu mì vì dầu có thể làm nút Bộ chỉ báo mức nước.

Chú ý

- Chỉ nối thiết bị vào ổ cắm điện có dây tiếp đất.
- Chỉ sử dụng bình đun với chân đế đi theo bình.
- Bình đun chỉ dùng để làm nóng và đun sôi nước.
- Không cho nước vào bình đun vượt quá mức tối đa. Nếu cho quá nhiều nước vào bình đun, nước sôi có thể bị tràn ra ngoài từ vòi rót nước và gây bỏng.
- Cảnh thận: vỏ ngoài của bình đun và nước trong bình đun trở nên nóng trong khi sử dụng và một thời gian sau đó. Chỉ nhắc bình đun lên bằng tay cầm. Đồng thời thận trọng với hơi nước nóng thoát ra khỏi bình đun.
- Thiết bị này được thiết kế để sử dụng trong gia đình và những nơi tương tự như: nhà ở trang trại, khách sạn ở qua đêm, khu vực bếp cho nhân viên trong cửa hàng, văn phòng và các môi trường làm việc khác và bởi khách hàng trong khách sạn, nhà nghỉ và các môi trường cư trú khác.

Bảo vệ chống sôi khô

Bình đun này được trang bị chức năng bảo vệ chống sôi khô: bình đun tự động tắt khi bạn vô tình bật bình đun mà không có nước hoặc không có đủ nước bên trong bình. Để bình đun nguội xuống trong 10 phút rồi nhắc bình đun ra khỏi chân đế. Sau đó bình đun đã sẵn sàng để sử dụng trở lại.

Điện từ trường (EMF)

Thiết bị Philips này tuân thủ tất cả các tiêu chuẩn liên quan đến điện từ trường (EMF).

Tắt cặn bình đun (Hình 3)

Tùy vào độ cứng của nước tại khu vực của bạn, cặn bám có thể tích tụ bên trong bình đun theo thời gian và ảnh hưởng đến hiệu suất của bình đun. Việc tẩy cặn thường xuyên sẽ giúp kéo dài tuổi thọ của bình đun, đảm bảo bình đun hoạt động tốt và tiết kiệm điện năng.

Khi cặn bắt đầu tích tụ bên trong bình đun, hãy châm nước vào bình đun và cho thêm giấm trắng (bước 7). Chờ trong khoảng nửa giờ trước khi rửa bình đun (bước 8 - 10). Đun sôi hai lần (bước 11-14) để loại bỏ hết giấm.

Vệ sinh

- Luôn rút phích cắm điện của chân đế ra trước khi làm vệ sinh
- Không nhúng bình đun hay chân đế của bình đun vào trong nước.

Làm sạch bình đun và chân đế (Hình 5)

Làm sạch vỏ ngoài của bình đun và chân đế bằng một miếng vải ẩm mềm.

Chú ý: Không để vải ẩm tiếp xúc với dây điện, phích cắm và đầu nổi của chân đế.

Đặt mua phụ kiện

Để mua phụ kiện hoặc phụ hiệu suất của bình đun, hãy truy cập www.philips.com.vn hoặc đến cửa hàng bán lẻ Philips của bạn. Bạn cũng có thể liên hệ với Trung tâm Chăm sóc Khách hàng của Philips tại quốc gia của bạn (hãy xem tờ rơi bảo hành toàn cầu để biết chi tiết liên hệ).

Tái chế

Biểu tượng này có nghĩa là sản phẩm này sẽ không được vớt bỏ cùng với rác thải gia đình thông thường (2012/19/EU).

Làm theo các quy định tái chế gia của bạn đối với việc thu gom riêng các sản phẩm điện và điện tử. Việc vớt bỏ đúng cách sẽ giúp phòng tránh các hậu quả xấu cho môi trường và sức khỏe con người.

Bảo hành và hỗ trợ

Nếu bạn cần hỗ trợ hay để biết thông tin, vui lòng truy cập www.philips.com.vn hoặc đọc tờ bảo hành toàn cầu riêng lẻ.