

# Hướng dẫn sử dụng



ISO 14001:2004



**C1 và C2**  
Máy lọc nước



Chúc mừng và hoan nghênh đến với A. O. Smith.

Chúng tôi xin cảm ơn sự tin tưởng của quý khách hàng khi lựa chọn sản phẩm máy lọc nước của A. O. Smith.

Máy lọc nước của A. O. Smith là một trong những máy lọc nước RO tiên tiến trong thị trường ngày nay, Với sự thiết kế đặc biệt quan tâm đến chất lượng nước và nhu cầu của khách hàng.

Hàng triệu khách hàng trên toàn thế giới tin tưởng chất lượng và tay nghề sản phẩm của A. O. Smith.

Với việc tập trung vào nhu cầu của khách hàng, Nếu bạn cần bất kỳ thông tin hoặc trợ giúp về máy lọc nước của bạn, chỉ cần gọi cho chúng tôi bất cứ điện thoại, ở bất cứ nơi nào trong nước tới Trung tâm chăm sóc khách hàng số: 1800-1228.

Xin vui lòng đọc qua hướng dẫn sử dụng và hướng dẫn lắp đặt đơn giản và dễ hiểu này để có được chất lượng tốt nhất từ máy lọc nước RO của A. O. Smith.

Một lần nữa chúng tôi cảm ơn bạn đã lựa chọn A. O. Smith.

Trân trọng

**A. O. Smith**

## Nội dung

Các đặc điểm nổi bật của máy lọc nước C1/C2 của A.O.Smith .....	1
Tài liệu hướng dẫn trước khi sử dụng .....	2
Hướng dẫn chung .....	3
Giới thiệu .....	4
Các chức năng hiển thị .....	6
Sơ đồ đường nước .....	7
Cảnh báo an toàn .....	8
Hướng dẫn sử dụng .....	9
Khắc phục lỗi thường gặp .....	10
Thông số kỹ thuật .....	12
Điều kiện và điều khoản bảo hành .....	13



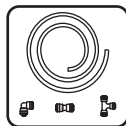
Máy lọc nước



Sách hướng dẫn sử dụng



Linh kiện lắp đặt



Ống nước và cút nối

## Các đặc điểm nổi bật của máy lọc nước RO - Side Stream C1 / C2



### 5 BƯỚC LỌC TIÊU CHUẨN

Lõi lọc cặn PP5 + Lõi lọc kết hợp SCB + RO - Side Stream + Lõi than hoạt tính GAC + Min-Tech.



### MIN-TECH

Bổ sung các khoáng chất cần thiết cho nước. Điều này đảm bảo cho nước có vị tươi, tự nhiên và có độ pH cân bằng.



### CÔNG NGHỆ RO - SIDE STREAM

Phù hợp cho cả nước có hàm lượng chất rắn hòa tan thấp và cao (lên tới 1000ppm), giảm lượng nước thải và tăng tối đa lượng nước tinh khiết.



### KỸ THUẬT SỐ

Các hiển thị điện tử đơn giản và thông minh giúp việc sử dụng dễ dàng.



### CÔNG NGHỆ CẢNH BÁO TIÊN TIẾN

Cảnh báo thay lõi RO và các lõi lọc khác.



### TIỆN DỤNG

Dung tích bình chứa lên tới 5L nước tinh khiết. Dễ dàng gắn lên tường hoặc đặt trên bàn.



### MÀNG LỌC RO ĐƯỢC HIỆP HỘI CHẤT LƯỢNG NƯỚC TOÀN CẦU CHỨNG NHẬN

Màng lọc RO - Side Stream C1/ C2 của A. O. Smith được kiểm tra và cấp chứng chỉ bởi Hiệp Hội Chất Lượng Nước toàn cầu đối với tiêu chuẩn NSF/ANSI 58.

## Tài liệu hướng dẫn trước khi sử dụng

### Trên phiếu mua hàng

Chúng tôi khuyến khích các đơn hàng được giao an toàn. Sản phẩm này đã được kiểm tra kỹ lưỡng, đóng gói và kiểm định chất lượng trước khi xuất hàng ra khỏi nhà máy.

### Mất mát hoặc hỏng hóc có thể nhìn thấy

Nếu phát hiện sản phẩm bị hỏng hoặc thiếu, yêu cầu ngay bên giao hàng, vận chuyển xác nhận trên phiếu giao hàng hoặc vận đơn.

### Hỏng hóc và mất mát bên trong thùng hàng

Thùng hàng trong tình trạng tốt khi nhận hàng, nhưng khi mở thùng hàng phát hiện mất mát hoặc hư hỏng trong quá trình vận chuyển, ngay lập tức báo cho bên vận chuyển hoặc đại lý ủy quyền của A. O. Smith.

### Thông tin về sách hướng dẫn

Đây là tài liệu hướng dẫn vận hành và bảo trì thiết bị máy lọc nước RO - Side Stream C1/C2 của A. O. Smith.

Tài liệu này không thể có đầy đủ các quy trình dịch vụ cần thiết để đảm bảo thiết bị luôn hoạt động tốt. Dịch vụ định kỳ từ các trung tâm dịch vụ ủy quyền của A. O. Smith là rất cần thiết cho thiết bị.

Không vận hành thiết bị khi chưa đọc tài liệu hướng dẫn sử dụng của nhà sản xuất.

Vui lòng tuân thủ hướng dẫn sử dụng và đảm bảo các điều kiện an toàn và vận hành phù hợp với sản phẩm. A. O. Smith không chịu trách nhiệm cho bất kỳ việc lắp đặt hoặc dịch vụ được thực hiện bởi bất kỳ tổ chức, cá nhân nào không được ủy quyền bởi hãng. Luôn lắp đặt, vận hành, kiểm tra và duy trì sản phẩm phù hợp với tất cả các tiêu chuẩn thích hợp. Vui lòng giữ tài liệu hướng dẫn sử dụng cẩn thận để tham khảo trong tương lai.

## Hướng dẫn chung

### An Toàn

Sự an toàn của bạn và gia đình bạn có ý nghĩa quan trọng với chúng tôi. Có rất nhiều thông tin an toàn trong tài liệu hướng dẫn sử dụng này như trong quá trình lắp đặt, vận hành, bảo trì sản phẩm. Các thông tin an toàn này chỉ ra các mối nguy tiềm tàng, đồng thời cũng hướng dẫn cách để giảm thiểu các rủi ro này. Vui lòng đọc và tuân thủ các hướng dẫn an toàn.



Đây là biểu tượng cảnh báo an toàn, cảnh báo có mối nguy tiềm tàng đối với người sử dụng. Cùng với biểu tượng này sẽ có các thông tin như: "NGUY HIỂM" (DANGER), "CẢNH GIÁC" (WARNING) hoặc "THẬN TRỌNG" (CAUTION).



**DANGER**

Biểu tượng này cảnh báo mối nguy sắp xảy ra, nếu không phòng tránh sẽ dẫn đến nguy cơ chết người hoặc chấn thương nghiêm trọng.



**WARNING**

Biểu tượng này cảnh báo đe dọa có nguy cơ xảy ra, nếu không phòng tránh sẽ dẫn đến nguy cơ chết người hoặc chấn thương nghiêm trọng.



**CAUTION**

Biểu tượng này cảnh báo đe dọa có nguy cơ xảy ra, nếu không phòng tránh sẽ dẫn đến nguy cơ chấn thương hoặc thiệt hại tài sản.

### QUAN TRỌNG

Đây là tài liệu cung cấp các hướng dẫn lắp đặt và vận hành phù hợp cho sản phẩm máy lọc nước RO - Side Stream C1/C2 của A. O. Smith. A. O. Smith không chịu trách nhiệm đối với các trường hợp không tuân thủ hướng dẫn. Tuy nhiên để đảm bảo an toàn và tránh những hỏng hóc có thể xảy ra bởi việc lắp đặt không đúng, chúng tôi khuyến cáo các sản phẩm máy lọc nước phải được lắp đặt bởi các trung tâm dịch vụ ủy quyền của A. O. Smith.

#### Trước khi bắt đầu với hướng dẫn lắp đặt:

1. Kiểm tra cẩn thận máy lọc nước nhằm phát hiện các hỏng hóc ở các bộ phận nếu có. Không lắp đặt hoặc cố gắng sửa chữa các bộ phận bị hỏng hóc. Nếu phát hiện bất kỳ sự hư hỏng nào của máy C1/C2 của A. O. Smith, vui lòng liên hệ ngay trung tâm chăm sóc khách hàng theo số điện thoại kèm theo trong sách hướng dẫn và trên sản phẩm.
2. Kiểm tra và đảm bảo nguồn điện cung cấp phù hợp với cho thiết bị.

Máy lọc nước RO - Side Stream C1/C2 của A. O. Smith sử dụng một trong những công nghệ lọc nước tinh khiết mới nhất. Công nghệ lọc nước RO - Side Stream (Thẩm thấu ngược) là một trong những quy trình lọc nước hiệu quả nhất, dưới áp lực cao nước được thẩm thấu 50% qua màng lọc. Nước tinh khiết được trữ trong bình chứa sử dụng để uống, sinh hoạt. Phần còn lại được xả theo đường nước thải.

### Tại sao nước tinh khiết quan trọng?

Lọc nước ngày nay trở nên rất cần thiết bởi nguồn nước đã bị nhiễm bẩn nghiêm trọng. Quá trình đô thị hóa, công nghiệp hóa với tốc độ cao dẫn đến ô nhiễm và nhiễm bẩn nguồn nước đã được phát hiện. Nếu tiếp tục sử dụng nguồn nước này sẽ ảnh hưởng nghiêm trọng đến sức khỏe của con người.

- TDS (tổng lượng chất rắn hòa tan trong nước) như Ni tơ rát, Clo Sun phát...
- Thuốc trừ sâu và các chất hữu cơ tổng hợp có hại.
- Kim loại nặng như Thủy Ngân, Asen, Chì, Crôm... PH không cân bằng.
- Vi sinh vật như các vi khuẩn, vi rút, các động vật nguyên sinh, bào xác.

Máy lọc nước C1/C2 của A. O. Smith loại bỏ hơn 95% lượng chất rắn hoàn tan trong nước, giảm lượng kim loại nặng và loại bỏ các mầm bệnh, cân bằng PH giúp cho nước lọc qua máy C1/C2 trở nên an toàn và hương vị tuyệt vời.

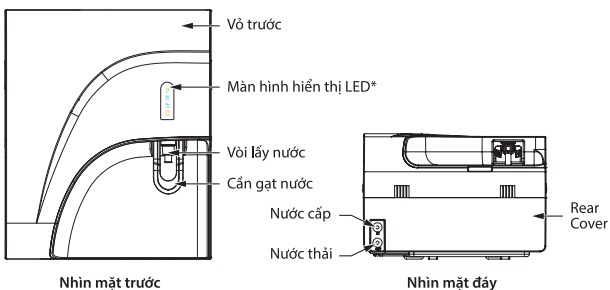
### Cơ chế hoạt động của máy lọc nước C1/C2

Máy lọc nước C1/C2 của A. O. Smith có 5 giai đoạn lọc nước thông qua 5 lõi lọc khác nhau để thu được nước tinh khiết được lưu trữ trong các bình chứa.

- **Lõi 1** - Lọc các chất lắng cặn  
Lõi số 1 có tác dụng loại bỏ các chất nhiễm bẩn thô và mịn nhỏ trong nước. Điều này sẽ làm tăng tuổi thọ lõi than hoạt tính và màng lọc RO - Side Stream.
- **Lõi 2 và 3** - Lõi lọc kết hợp SCB  
Lõi than hoạt tính nguyên khối sử dụng than hoạt tính nguyên khối kết hợp với lọc cặn tinh có khả năng hấp thụ cao giúp loại bỏ các chất hóa học bao gồm cả thuốc trừ sâu, các hợp chất hữu cơ có hại, clo tồn dư... trong nước. Lõi này cũng có tác dụng xử lý mùi hôi, vị lạ gây ra bởi các hợp chất hữu cơ có trong nước.

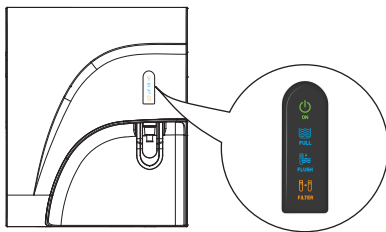
- Lõi số 4 - Lõi lọc RO - Side Stream**  
 Màng lọc RO là màng thấm thấu ngược nơi mà nước thấm thấu qua loại bỏ các chất rắn hòa tan, các kim loại nặng như thủy ngân, asen, chì, crôm,... đồng thời loại bỏ các vi sinh vật như vi khuẩn, vi rút, động vật nguyên sinh, bào xác.
- Lõi số 5 - GAC + Min-Tech**  
 Khử mùi, điều chỉnh vị và bổ sung các khoáng chất thiết yếu cho nước như Canxi, Magie. Đảm bảo nước có vị tươi, tự nhiên và có độ pH cân bằng.

**Hình 1**



\* Chức năng hiển thị chỉ có ở model C2

**Hình 2**





## Các chứng năng hiển thị (chỉ có ở model C2)

### Hiển thị nút nguồn



Dùng để hiển thị trạng thái tắt/bật máy lọc nước.

- Khi nút nguồn nhấp nháy, kiểm tra nguồn nước đầu vào của máy lọc nước.

### Hiển thị bình chứa đầy



Hiển thị này thông báo nước trong bình chứa của máy lọc nước đã đầy.

- Khi xảy ra hiện tượng tràn bình chứa, đèn hiển thị sẽ nhấp nháy và phát ra tiếng kêu liên tục cho đến khi sự cố được xử lý.

**Lưu ý:** Gọi đến Đường dây nóng \*1228 và 18001228 nếu thấy đèn báo bình chứa đầy nhấp nháy.

### Hiển thị tự động sục rửa



Khi đèn hiển thị này sáng thông báo quá trình sục rửa đang diễn ra. Mỗi khi quá trình lọc nước diễn ra, cơ chế sục rửa sẽ làm sạch màng RO nhằm nâng cao tuổi thọ của lõi lọc này.

**Lưu ý:** Gọi đến Đường dây nóng \*1228 và 18001228 nếu thấy đèn báo bình chứa đầy nhấp nháy.

### Hiển thị thay lõi lọc



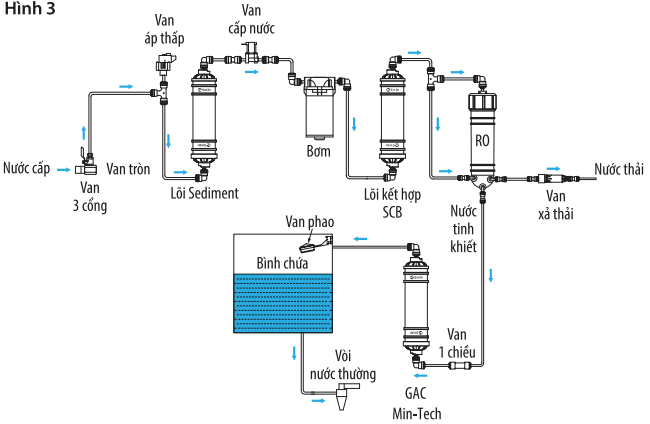
Đèn hiển thị thông báo màng lọc cần phải thay thế.

- Đèn hiển thị nhấp nháy thông báo rằng màng lọc RO và các lõi lọc khác đến thời kì phải thay thế.
- Lõi RO được mặc định thay lần thứ 3 của cảnh báo thay lõi.

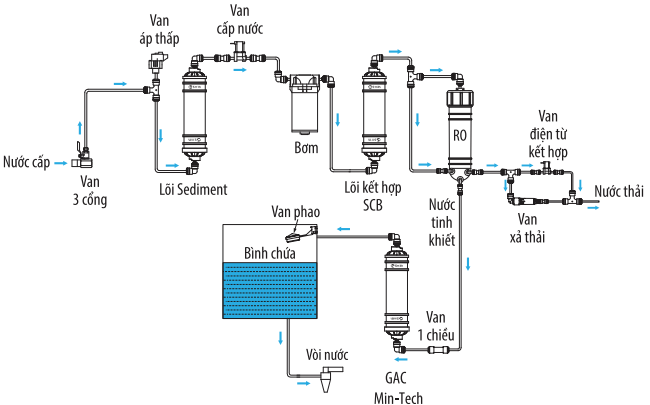
**Lưu ý:** Gọi đến Đường dây nóng \*1228 và 18001228 nếu thấy đèn báo bình chứa đầy nhấp nháy.

## Sơ đồ đường nước máy C1

Hình 3



## Sơ đồ đường nước máy C2



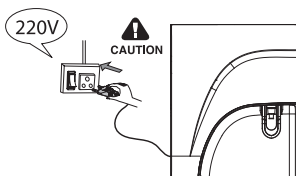
## Cảnh báo an toàn

### An toàn điện

Ngay cả khi thiết bị được thiết kế với tiêu chuẩn an toàn cao nhất, chắc chắn vẫn có những yêu cầu bắt buộc phải tuân thủ khi sử dụng sản phẩm.

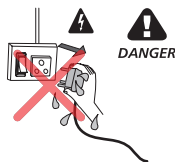
Phải sử dụng ổ cắm có nối đất 220V và sử dụng đúng phích cắm kèm theo máy.

Hình 4



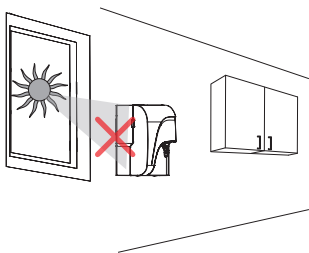
Không kéo và chạm vào phích điện khi tay ướt để tránh bị sốc điện.

Hình 4



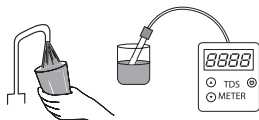
Tránh lắp đặt sản phẩm tại vị trí có ánh nắng mặt trời chiếu trực tiếp.

Hình 4



Đảm bảo nguồn nước đầu vào được kiểm tra trước khi lắp đặt. Không lắp đặt máy lọc nước nếu TDS và độ cứng cao hơn quy định đã được khuyến cáo về điều kiện nước đầu vào (Xem thêm trang 11).

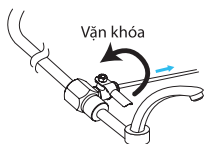
Hình 4



## Hướng dẫn sử dụng

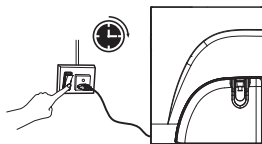
1. Mở khóa van chia nước.

Hình 4



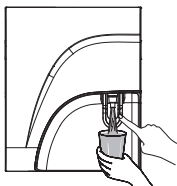
2. Cắm phích điện vào ổ điện.

Hình 4



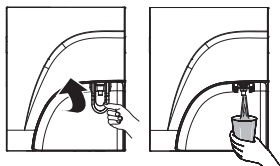
3. Để lấy nước chỉ cần ấn và giữ cần gạt nước vào phía trong.

Hình 4



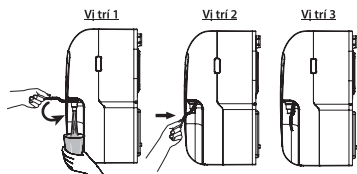
4. Để lấy nước liên tục thì nhấc cần gạt ra phía ngoài vuông góc với vòi nước.

Hình 4



5. Để dừng việc lấy nước, trả cần gạt về vị trí ban đầu.

Hình 4








### Lưu ý

- Khi sử dụng máy lần đầu tiên thì cần xả bỏ 1-2 bình nước đầu.
- Khi không sử dụng máy quá thời gian 2 ngày thì cũng cần xả bỏ một bình nước trước khi sử dụng.

## Khắc phục lỗi thường gặp

Máy lọc nước C1/C2 của A. O. Smith có thể không hoạt động đúng chức năng nếu sử dụng không chính xác. Không có nghĩa máy bị lỗi, đối với những trường hợp như vậy hãy làm theo hướng dẫn sau để khắc phục sự cố mà không cần sự trợ giúp của kỹ thuật. Nếu sự cố không khắc phục được hãy gọi trung tâm chăm sóc khách hàng ngay lập tức.

Sự cố	Cách kiểm tra	Cách xử lý
Thay đổi mùi vị của nước.	Nước tinh khiết trong bình chứa để quá lâu?	Xả hết nước trong bình chứa bằng vòi nước.
	Lỗi lọc RO – Side Stream cần được thay thế.	Gọi cho Trung Tâm Chăm Sóc Khách Hàng để thay thế.
	Kiểm tra xem nếu chất lượng nguồn nước bị thay đổi?	Gọi cho Trung Tâm Chăm Sóc Khách Hàng.
	Kiểm tra đường nước thải có nước chảy ra không.	Hãy TẮT máy lọc nước và gọi cho Trung Tâm Chăm Sóc Khách Hàng.
Lưu lượng dòng nước tinh khiết chảy yếu.	Kiểm tra van gạt vòi nước có bị đóng lại không.	Mở van vòi nước.
	Lỗi lọc RO – Side Stream có thể bị tắc hoặc hư hỏng.	Gọi cho Trung Tâm Chăm Sóc Khách Hàng để thay thế.
Ít/Không có nước thải.	Kiểm tra đường ống thải có bị gập không.	Xử lý đường ống thải bị gập.
	Kiểm tra đường ống thải có bị đóng lại không.	Hãy TẮT máy lọc nước và gọi cho Trung Tâm Chăm Sóc Khách Hàng.
Ít/Không có nước nước tinh khiết.	Kiểm tra xem lượng nước cấp có vào hay không.	Nếu không, cần gọi thợ sửa đường nước để khắc phục.
	Kiểm tra van khóa nước cấp bị đóng lại không.	Cần được mở van cấp đầu vào.
	Kiểm tra đèn báo thay lõi lọc có nhấp nháy hay không (dành cho model C2).	Gọi cho Trung Tâm Chăm Sóc Khách Hàng để thay thế.
	Không có những biểu hiện trên.	Gọi cho Trung Tâm Chăm Sóc Khách Hàng.

Sự cố	Cách kiểm tra	Cách xử lý
Đèn LED báo bình chứa đầy nhấp nháy liên tục (dành cho model C2). 	Lỗi tràn.	TẮT MÁY và gọi cho Trung Tâm Chăm Sóc Khách Hàng.
Đèn nguồn nhấp nháy liên tục. (dành cho model C2) 	Cảnh báo áp suất thấp hoạt động chứng tỏ áp suất nước đầu vào không đáp ứng yêu cầu.	TẮT MÁY và gọi cho Trung Tâm Chăm Sóc Khách Hàng.
Xả tràn nhấp nháy liên tục (dành cho model C2). 	Lỗi cảm biến mực nước.	TẮT MÁY và gọi cho Trung Tâm Chăm Sóc Khách Hàng.
Đèn báo thay lõi lọc RO – Side Stream nhấp nháy và máy vẫn hoạt động (dành cho model C2). 	Tuổi thọ lõi lọc RO – Side Stream sắp hết hạn.	Gọi cho trung tâm chăm sóc khách hàng để được thay thế lõi lọc RO – Side Stream
Đèn báo thay lõi nhấp nháy mà máy dừng hoạt động (dành cho model C2). 	Những lõi lọc trước và sau lõi lọc RO – Side Stream sắp hết hạn.	Gọi cho trung tâm chăm sóc khách hàng thay thế lõi lọc.

## Khuyến nghị chất lượng nước đầu vào hiệu suất tối ưu của sản phẩm

CHẤT LƯỢNG NƯỚC KHUYẾN NGHỊ	
Tham số	Giới hạn
Total Dissolved Solids (TDS)	Lên đến 1000 ppm
Tổng chất rắn	Lên đến 300 ppm
Độ đục	Lên đến 5 NTU
Sắt	0.3 ppm (max.)
Áp suất nước cấp phù hợp	5 psi to 30 psi
Nhiệt độ nước cấp	5°C to 45°C

## Thông số kỹ thuật

Model	A. O. Smith C1/C2
Kích thước sản phẩm (H x D x W)	460 mm x 260 mm x 380 mm
Trọng lượng tịnh	8.5 kg (xấp xỉ)
Tổng trọng lượng	10 kg (xấp xỉ)
Lưu lượng dòng chảy*	11.8 lít/giờ
Dung tích bình chứa	5 lít (xấp xỉ)
Công nghệ	RO - Side Stream (Công nghệ thẩm thấu ngược)
5 Bước làm sạch	Lõi lọc Sediment + Lõi lọc SCB + Lõi lọc RO – Side Stream + Lõi lọc GAC Min-Tech
Cấu tạo của bộ phận nhựa	An toàn thực phẩm, không độc hại
Loại bơm	Diaphragm pump, 24VDC, 0.26 Amps, 125 psi
Điện áp vào	220 VAC, 50 Hz
Công suất	48 Watts
Áp suất nước cấp phù hợp***	5 psi to 30 psi
Tỷ lệ thu hồi nước**	Lên đến 50%
TDS **	≥95% (xấp xỉ)
Nhiệt độ nước cấp phù hợp	5°C to 45°C

\* Tốc độ dòng chảy phụ thuộc vào những yếu tố khác nhau như áp suất nước cấp, đặc tính nước cấp và tình trạng của màng lọc RO và các lõi lọc.

\*\* Tỷ lệ thu hồi nước và TDS cũng phụ thuộc vào các yếu tố thay đổi tuổi thọ của các lõi lọc, màng lọc RO, áp lực nước và đặc tính nước cấp đầu vào.

\*\*\* Nếu áp suất nước đầu vào vượt quá 30 PSI thì cần được lắp đặt van giảm áp còn nếu thấp hơn 5 PSI cần lắp đặt bơm tăng áp.

## Điều khoản và điều kiện bảo hành

### 1. Thời hạn bảo hành

Toàn bộ máy lọc nước được bảo hành một năm kể từ thời điểm lắp đặt hoặc thời điểm mua hàng (ngày trên hoá đơn). Điều kiện bảo hành không áp dụng đối với những bộ phận, linh kiện, thành phần, yếu tố có tính hao mòn (Các lõi lọc và lõi RO).

*Lưu ý: Trong thời gian bảo hành máy được sửa chữa miễn phí nếu hư hỏng được xác định là do sự cố kỹ thuật của hãng sản xuất.*

### 2. Điều kiện bảo hành

Người sử dụng cần tuân thủ các điều kiện, nguyên tắc sau nếu không sẽ bị chối bảo hành:

(1) Người sử dụng mua sản phẩm từ đơn vị bán lẻ uỷ quyền bởi A. O. Smith hoặc từ điểm bán hàng chính thức của nhà sản xuất A. O. Smith.

(2) Giữ hóa đơn mua hàng và đảm bảo số serial trên tem sản phẩm là trùng khớp.

(3) Máy lọc nước được lắp đặt bởi kỹ thuật viên được A. O. Smith uỷ quyền hoặc bởi kỹ thuật viên được cấp chứng nhận lắp đặt của nhà sản xuất A. O. Smith (bất kỳ thao tác lắp đặt nào không được hướng dẫn bởi nhà sản xuất A. O. Smith đều bị nghiêm cấm).

(4) Người sử dụng cần tuân thủ hướng dẫn một cách chặt chẽ. Thao tác bảo trì, bảo dưỡng, sửa chữa máy lọc nước phải được thực hiện bởi bộ phận Dịch vụ Khách hàng của nhà sản xuất A. O. Smith theo đường dây nóng \*1228 hoặc 18001228.



### **3. Điều khoản loại trừ**

Lỗi hoặc hư hỏng của máy lọc nước sẽ bị A. O. Smith từ chối bảo hành nếu:

- (1) Mua hoặc sở hữu sản phẩm một cách phi pháp hoặc từ một kênh không chính thức.
- (2) Mất hoá đơn mua hàng hoặc số serial sản phẩm trên máy hoặc không thực hiện đăng ký bảo hành.
- (3) Tự ý tháo tác lắp đặt máy hoặc lắp đặt bởi đơn vị/cá nhân không được uỷ quyền bởi nhà sản xuất.
- (4) Thao tác sử dụng sai hoặc sự cố, hỏng hóc của máy do không tuân thủ hướng dẫn. Lỗi sản phẩm hoặc hư hỏng do sử dụng sản phẩm trong điều kiện không bình thường.
- (5) (Vô ý hoặc cố ý) gây hư hỏng đối với sản phẩm. Hư hỏng do điều kiện bất khả kháng (thiên tai, chiến tranh, côn trùng dịch hại...).
- (6) Nhà sản xuất A. O. Smith không chịu trách nhiệm bảo hành NẾU việc sửa chữa không được thực hiện bởi nhà sản xuất A. O. Smith (đường dây nóng: \*1228 hoặc 18001228) hoặc sản phẩm được sửa chữa bởi đơn vị không được A. O. Smith uỷ quyền.



## 1874 - 1920: Giai đoạn thành lập



A. O. Smith được thành lập lần đầu tiên ở Milwaukee, thành phố lớn thứ 25 tại Mỹ bởi Charles Jeremiah Smith. Ban đầu công ty là một xưởng cơ khí chế tạo phụ tùng cho xe nổi trẻ em, sau đó công ty gia nhập ngành sản xuất xe đạp với sự cải tiến trong công nghệ chế tạo.



A. O. Smith trở thành nhà sản xuất xe đạp lớn nhất nước Mỹ và trên thế giới.



Công ty gia nhập ngành sản xuất xe hơi và giới thiệu loại khung xe ép bằng các tấm thép, công nghệ này đã được ứng dụng rộng rãi trong sản xuất khung xe. Sáu năm sau, công ty nhanh chóng trở thành nhà sản xuất phụ tùng xe đạp lớn nhất thế giới vào thế kỷ 19.



Công ty nhận đơn hàng lớn từ hãng xe Ford với 10.000 khung xe, điều này đã thúc đẩy A. O. Smith phát triển 1 quy trình sản xuất hàng loạt. Công ty đã tạo ra một bước đột phá trong ngành cơ khí khi sở hữu nhà máy lắp ráp khung xe ô tô đầu tiên trên thế giới.



Phát minh ra động cơ Smith Motor Wheel, một loại động cơ chạy bằng xăng cho xe đạp. Sau 3 năm, động cơ này được phát triển thành chiếc Smith Flyer - được coi là xe ô tô thể thao đầu tiên của thế giới.

## 1920 - 1940: Giai đoạn tự động hoá đầy chuyển sản xuất



A. O. Smith khởi động nhà máy lắp ráp khung ô tô hoàn toàn tự động đầu tiên trên thế giới. Có khả năng tạo ra 10.000 khung xe mỗi ngày.

A. O. Smith phát minh ra bình chứa áp suất cao sử dụng công nghệ hàn hồ quang để tinh lọc dầu đầu tiên. Công nghệ này được ứng dụng trong hàng loạt các công đoạn tại nhà máy lọc dầu.



A. O. Smith đã được cấp bằng phát minh sáng chế cho ứng dụng công nghệ tráng men (Glass-lined) để sản xuất máy nước nóng. Công nghệ này đã tạo ra một tiêu chuẩn mới trong ngành sản xuất nước nóng nhờ sự tiện lợi vượt bậc trong việc tạo ra nước nóng cho sinh hoạt.

## 1940 - 2001: Tái cấu trúc và phát triển toàn cầu



A. O. Smith bắt đầu mở rộng hoạt động sang Châu Âu với một cơ sở lắp ráp và chế tạo đầu tiên tại Veldhoven, Hà Lan, Châu Âu.



Công ty kỷ niệm 100 năm thành lập với sự kiện giới thiệu dòng sản phẩm máy nước nóng gia dụng nổi tiếng Conservatisionist với độ bền và hiệu suất vượt hành vượt trội đến từ những cải tiến công nghệ liên tục.

## 2000

A. O. Smith đầu tư 20 triệu đô la Mỹ mở rộng trung tâm nghiên cứu nước nóng công nghệ cao và phát triển dây chuyền sản xuất máy nước nóng tại Châu Á



Việc sáp nhập với Stale Industries và công ty thành viên APCOM đã làm cho A. O. Smith đạt quy mô gấp đôi và đứng đầu ngành công nghiệp máy nước nóng tại Mỹ. Tại Châu Á, A. O. Smith bắt đầu phát triển mạnh và đa dạng hoá các sản phẩm mô-tơ điện.



## 2010 - nay: Thành tựu và phát triển



A. O. Smith xây dựng dây chuyền sản xuất máy nước nóng gia dụng rộng 7.060 mét vuông ở Bangalore, Ấn Độ. A. O. Smith được cấp bằng sáng chế đầu tiên trên thế giới cho màng lọc RO công nghệ Side-Stream cho máy lọc nước với tỷ lệ thu hồi nước cao nhất.



Có mặt tại hơn 60 quốc gia, trong đó có Việt Nam.

## 2019

Tập đoàn A. O. Smith kỷ niệm 145 năm thành lập.



HOTLINE: 1800 - 1228  
www.aosmith.com.vn

