

KoriHome[®]

Thiết kế tinh tế - Công nghệ Hàn Quốc

4006060305

Hướng dẫn sử dụng

Model

WPK-915

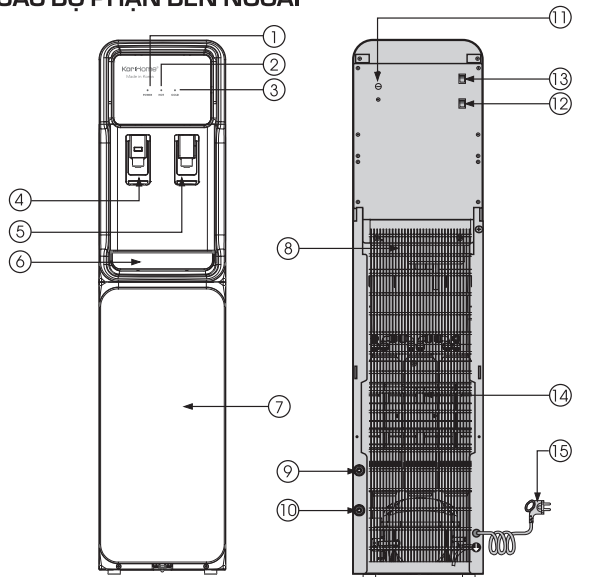
Vui lòng đọc kỹ hướng dẫn trước khi sử dụng để sản phẩm phát huy tối đa hiệu quả, nâng cao độ bền và giữ lại để tham khảo sau này.



4006060374

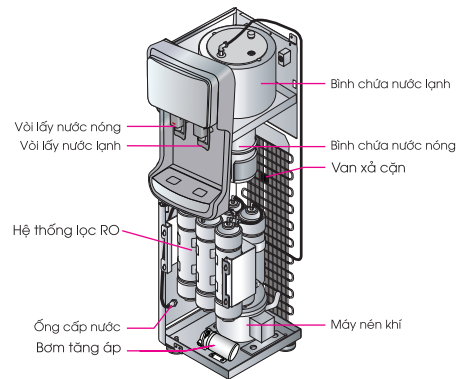
<i>Các bộ phận bên ngoài</i>	03
<i>Cấu trúc bên trong</i>	03
<i>Hướng dẫn sử dụng an toàn</i>	04
<i>Đặc tính</i>	05
<i>Phương pháp lắp đặt</i>	06
<i>Khởi động và sử dụng</i>	07
<i>Bảo trì</i>	08
<i>Phương pháp thay bộ lọc</i>	08
<i>Cơ chế làm sạch</i>	09
<i>Thông số kỹ thuật</i>	09
<i>Biện pháp khắc phục</i>	10

1 CÁC BỘ PHẬN BÊN NGOÀI

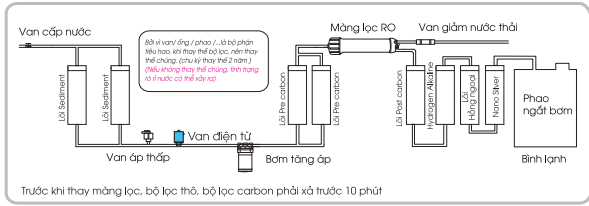


- | | |
|------------------------|---|
| 1. Đèn báo nguồn | 8. Dàn ngưng |
| 2. Đèn báo nước nóng | 9. Đường cấp nước |
| 3. Đèn báo nước lạnh | 10. Đường nước thải |
| 4. Vòi lấy nước nóng | 11. Rơ le điều chỉnh nhiệt độ nước lạnh |
| 5. Vòi lấy nước lạnh | 12. Công tắc bật, tắt chức năng làm nước nóng |
| 6. Khay chứa nước thừa | 13. Công tắc bật, tắt chức năng làm lạnh nước |
| 7. Tấm ốp thân trước | 14. Van xả cặn |
| | 15. Dây nguồn |

2 CẤU TRÚC BÊN TRONG



Hệ thống lọc RO

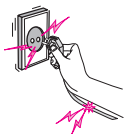


Hướng dẫn sử dụng

3 HƯỚNG DẪN SỬ DỤNG AN TOÀN

- Đọc để phòng tránh những tai nạn không đáng có.
- Tùy thuộc vào mức độ nguy hiểm và tai nạn có thể xảy ra do sử dụng không đúng, vui lòng đọc kỹ các biện pháp phòng tránh dưới đây trước khi lắp đặt và sử dụng:

1. Không cắm phích vào những ổ điện được gắn lỏng lẻo trên tường

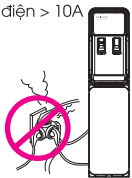


2. Hãy kiểm tra nguồn điện chỉ sử dụng những nguồn điện thế phù hợp



Nếu không, có thể gây ra chập điện hoặc cháy nổ

3. Không cắm cùng những thiết bị điện khác, ổ cắm nên là loại chịu được dòng điện > 10A



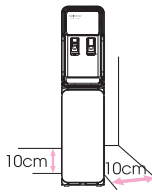
4. Khi rút dây nguồn, đừng kéo từ dây điện mà hãy cầm vào phích cắm



5. Không để sản phẩm tiếp xúc với không gian có độ ẩm cao, có mưa và bụi bẩn. Không đặt ngoài trời hoặc trong phòng tắm.



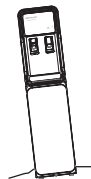
6. Giữ khoảng cách so với tường theo đúng quy định, ít nhất 10cm



7. Tránh nhiệt độ cao hoặc tiếp xúc trực tiếp với ánh nắng mặt trời



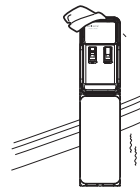
8. Không đặt sản phẩm trên bề mặt không cứng vững hoặc không bằng phẳng



9. Chỉ kết nối với đường ống nước lạnh



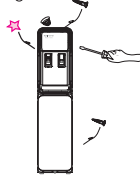
10. Nhiệt độ tại nơi đặt sản phẩm nên được giữ trong khoảng từ 4 - 45°C.



11. Không sử dụng rượu hoặc bình xịt khí, sập, benzen để tránh sự biến dạng bề mặt.

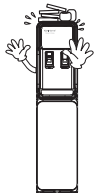


12. Đừng tự sửa máy khi máy có vấn đề. Xin hãy gọi cho trung tâm dịch vụ khách hàng.

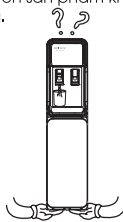


4 ĐẶC TÍNH

13. Tránh đặt các vật dụng khác lên nóc sản phẩm để không làm hư tổn sản phẩm



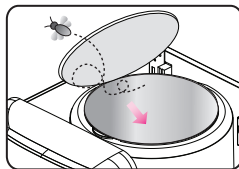
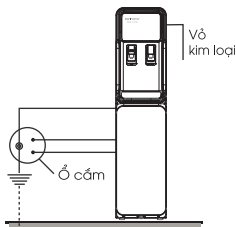
14. Dừng di chuyển sản phẩm khi đang hoạt động.



- Khi xử lý chất thải gia dụng và lõi lọc, xin hãy xử lý theo đúng quy trình.
- Hãy lắp đặt sản phẩm cùng với những linh kiện chính hãng (ống nước, phao nước, lõi lọc,...) của chúng tôi.
• Nếu không có thể gây ra những thiệt hại không đáng có.

Chú ý:

Để đảm bảo an toàn khi sử dụng cho người và thiết bị. Thiết bị phải được kết nối với nguồn điện có dây tiếp đất



Trước khi sử dụng, hãy đóng nắp bình lạnh.

Cột trùng hoặc các chất lạ có thể bay vào bên trong bình.

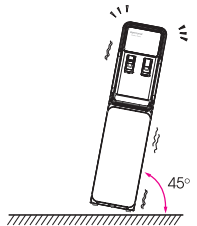
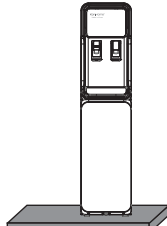
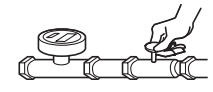
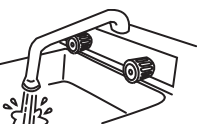
- **Máy lọc nước tiện lợi dành cho gia đình**
Với công suất lọc tối đa 15 lít/giờ, máy đáp ứng tốt nhu cầu sử dụng của các hộ gia đình
- **Hệ thống cung cấp nước kết nối trực tiếp với hệ thống ống nước máy sinh hoạt**
Nước được cung cấp dễ dàng với chi phí phù hợp
- **Bộ phận lọc nước:**

Lõi Sediment: Loại bỏ các chất cặn bẩn, rỉ sét, bo gày, rong rêu, kích thước lớn hơn 1 micromet
Lõi Pre-Carbon: Loại bỏ các mùi hôi và các hóa chất hữu cơ, hóa chất gây ung thư Asen, lượng Clo còn tồn dư trong nước
Màng lọc RO: Thẩm thấu ngược, loại bỏ 99,99% vi khuẩn, vi rút, Asen, thạch tín, các hóa chất có hại cho sức khỏe
Lõi Post Carbon: Tăng cường vị tươi mát của nước sau khi lọc
Lõi Hydrogen Alkaline:
 - Tạo ra nước kiềm tinh và bổ sung hàm lượng Hydrogen giúp loại bỏ tác nhân gây lão hóa
 - Bổ sung các khoáng chất có lợi cho sức khỏe như Ca, K, Na, Mg
 - Chia tách phân tử nước thành các cụm nhỏ hơn giúp cơ thể hấp thụ nhanh hơn gấp 3 lần
Lõi Hông ngoại: Chia tách các nhóm phân tử nước nhỏ hơn, tăng lượng oxy trong nước giúp cơ thể dễ dàng hấp thụ cải thiện tình trạng sức khỏe.
Lõi Nano Bạc: Diệt khuẩn, hấp phụ màu và mùi. Ngăn chặn 100% vi khuẩn từ không khí xâm nhập.

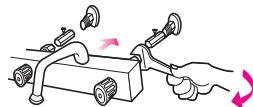
- **Khóa an toàn với nước nóng**
Chức năng khóa nước nóng an toàn cho trẻ em, người sử dụng...
- **Điều chỉnh mực nước tự động**
Do mực nước được tự động điều chỉnh nên tuổi thọ của máy lọc nước sẽ cao hơn
- **Cung cấp nguồn nước sạch tùy nhu cầu**
Nước lạnh (4 – 12°C) và nước nóng (75 – 90°C) có thể được sử dụng bất cứ lúc nào.
- **Thiết kế hiện đại**
Thiết kế tinh tế, lịch lãm và hiện đại phù hợp với mọi không gian.
- **Tiết kiệm năng lượng**
Nếu chỉ sử dụng nước lạnh, hãy tắt bên nước nóng đi hoặc ngược lại Bạn có thể giảm nguồn điện tiêu thụ của cả gia đình bằng cách tiết kiệm điện khi sử dụng sản phẩm.

Hướng dẫn sử dụng

5 PHƯƠNG PHÁP LẮP ĐẶT

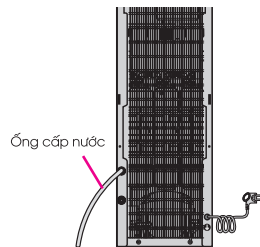
1. Tháo dỡ nhẹ nhàng	2. Loại bỏ băng dính bảo vệ cho các phần của sản phẩm
3. Không nên để sản phẩm nghiêng quá 45° trong khi di chuyển.	4. Để sản phẩm trên mặt sàn bằng phẳng và ổn định, vững chắc.
	
5. Đóng van nước trước khi lắp đặt	6. Mở vòi để xả hết nước đọng trong ống
	

7. Tháo vòi nước từ đường ống nước và kết nối bộ chuyển đổi nước chính vào đường ống nước



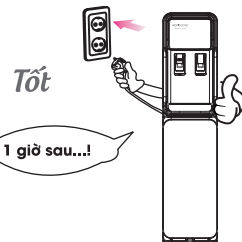
※ Chỉ kết nối với ống nước lạnh

8. Kết nối các ống cấp nước với bộ chuyển đổi



Ống cấp nước

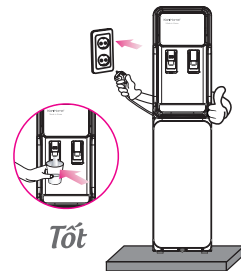
9. Không sử dụng sản phẩm trong vòng ít nhất là 1h sau khi sản phẩm được di chuyển đến 1 nơi khác.



Tốt

1 giờ sau...!

10. Không bật công tắc nóng và lạnh khi các bình nước nóng và lạnh chưa được cấp đầy nước.



Tốt

6 Khởi động và sử dụng

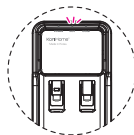
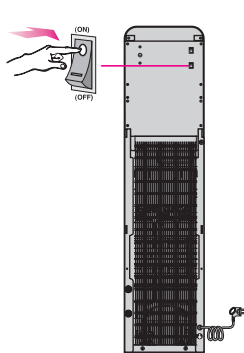
1. Vào lần đầu tiên khởi động bộ nguồn, nếu phích cắm được kết nối với ổ điện thì đèn Power sẽ sáng.

■ **Lưu ý:** Sau khi lắp đặt máy nên xả khoảng 20 lít nước trước khi sử dụng để vệ sinh và xả đi các tạp chất.

2. Hãy xả hết nước trong bình chứa lần đầu, để xả rửa bình chứa, do lần đầu sử dụng sẽ có hiện tượng nguồn bị đen do chất trong lõi nano ra (điều đó không đáng lo ngại)

■ **Hướng dẫn cài đặt**

- 1) Bật công tắc nước nóng ở phía sau sản phẩm
- 2) Nếu công tắc HOT ở trạng thái ON thì đèn HOT sẽ sáng.
- 3) Sau khi công tắc nước nóng được bật, khoảng 30 phút sau thì có nước nóng (trong lần sử dụng đầu tiên).
- 4) Sau khi bật chế độ nước nóng, nhiệt độ nước nóng sẽ luôn được duy trì ở ngưỡng 75 -90 độ C một cách tự động.



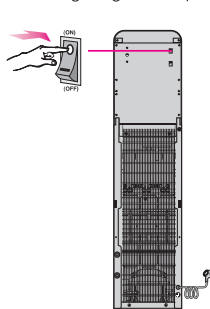
⚠ CHÚ Ý

Nước phải được chứa đầy trong bình nóng trước khi bật công tắc làm nóng (khoảng 30 phút sau khi kết nối nguồn nước và cắm điện). Kiểm tra bằng cách lấy nước từ vòi nóng có nước chảy ra là được.

3. Cài đặt chế độ nước lạnh và cách lấy nước lạnh

■ **Hướng dẫn cài đặt**

- 1) Bật công tắc nước lạnh ở mặt sau của sản phẩm.
- 2) Nếu công tắc COLD ở trạng thái ON thì đèn COLD sẽ sáng.
- 3) Sau khi công tắc nước lạnh được bật, khoảng 1h sau thì có nước lạnh (đối với lần sử dụng đầu tiên) Nhiệt độ nước lạnh luôn được duy trì ở ngưỡng 4 - 12 độ C một cách tự động.



⚠ CHÚ Ý

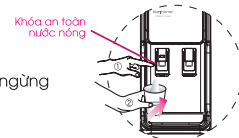
Nước phải được chứa đầy trong bình lạnh trước khi bật công tắc làm lạnh (khoảng 30 phút sau khi kết nối nguồn nước và cắm điện). Kiểm tra bằng cách lấy nước từ vòi lạnh có nước chảy ra là được.

4. Làm thế nào để lấy nước nóng?

Nhấn nút khóa an toàn nước nóng, sau đó ấn cốc vào cần gạt. Nước nóng sẽ từ vòi chảy ra.

■ **Đừng lấy nước nóng**

Đừng việc ấn vòi nước nóng, máy sẽ ngừng cấp nước nóng.



Hướng dẫn sử dụng

7 BẢO TRÌ

■ Luôn rút phích cắm điện trước khi vệ sinh sản phẩm

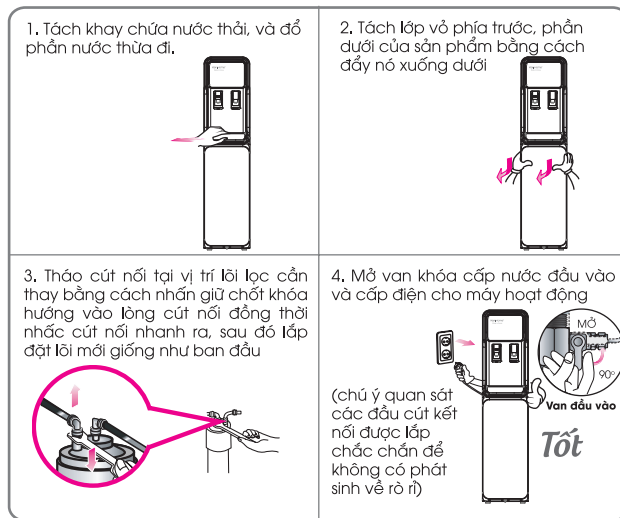
- Không bao giờ được sử dụng chất tẩy rửa hay chất hóa học
- Lau mặt trước và sau của sản phẩm với khăn mềm thấm nước
- Không xịt nước trực tiếp lên bề mặt sản phẩm
- Nếu bụi hoặc các tạp chất bên ngoài bám trên bề mặt, hãy lau sạch với khăn mềm thấm nước
- Sau khi làm sạch sản phẩm, hãy lau khô trước khi cắm điện

■ Nếu không sử dụng sản phẩm trong một thời gian dài

- Thoát nước ra hoàn toàn bằng cách tháo hết nước nóng và lạnh
- Loại bỏ hoàn toàn hơi ẩm trên bề mặt của các bộ phận sản phẩm.
- Bề mặt ẩm có thể làm máy bị gỉ
- Bọc sản phẩm bên trong giấy gói chuyên dụng cho vận chuyển trước khi lưu trữ, tránh việc làm hỏng do rỉ sét, bụi bẩn và những tạp chất bên ngoài.
- Rút ổ cắm ra khỏi nguồn điện.

8 PHƯƠNG PHÁP THAY BỘ LỌC

- Trong trường hợp thay thế bộ lọc, hãy rút điện và khóa van đầu vào.



■ Cảnh báo:

- Thay thế các bộ lọc theo chu kỳ thay thế.
- Nếu sử dụng bộ lọc lâu hơn thời gian được khuyến nghị, hiệu quả lọc, lưu lượng nước cũng như chất lượng nước được làm sạch sẽ giảm xuống
- Hãy liên hệ với trung tâm dịch vụ khách hàng của Korihome để đặt và thay thế bộ lọc

Sediment: 12 tháng Màng RO: 36 tháng
Pre-carbon: 12 tháng Post-carbon: 12-24 tháng Lõi Nano Silver: 12-24 tháng
Hồng Ngoại: 12-24 tháng Hydrogen Alkaline: 12-24 tháng

※ Tuổi thọ của bộ lọc phụ thuộc vào chất lượng nguồn nước và lượng nước sử dụng

9 CƠ CHẾ LÀM SẠCH

1. Đóng van chia nước đầu vào



Van đầu vào

2. Rút phích cắm điện

4. Tháo vít trái và phải của phía sau bề mặt sản phẩm và tách vỏ nắp trên.

5. Mở nắp khoang nước lạnh bên trong sản phẩm, sử dụng khăn mềm và nước sạch để vệ sinh bình chứa.

3. Xả nước ra khỏi bộ phận lấy lấy nước sản phẩm (hình 1). Hãy tháo nắp van xả cặn và cho nước chảy hết ra ngoài (hình 2)



(hình 1)



Van xả nước

(hình 2)

6. Sau khi lau dọn sạch sẽ, đóng bộ phận thoát nước và đậy nắp khoang nước lạnh.



CHÚ Ý

Nếu tự lau dọn, hãy cẩn thận kéo làm hỏng nguồn điện, nếu không, chúng tôi sẽ không chịu trách nhiệm cho hư hại này.

Bộ phận được làm sạch	Mật độ	Cơ chế làm sạch
Khay nước thải	2 lần mỗi ngày	Kiểm tra thường xuyên và lau sạch bằng chất tẩy rửa trung tính
Vòi nước nóng/lạnh	1 lần mỗi ngày	Lau sạch bằng vải ẩm sau đó lau khô lại bằng vải khô
Bên ngoài	3 ngày 1 lần	Lau bằng vải ẩm, ko dùng khí ga, benzen, hay những chất có thể ảnh hưởng đến màu sắc và bề mặt sản phẩm

10 THÔNG SỐ KỸ THUẬT

Model	WPK-915
Kích thước sản phẩm (mm)	260x360x1100mm
Khối lượng sản phẩm	~20 kg
Điện năng định mức	220V/50Hz
Công suất làm lạnh	90W
Chất làm lạnh	R-134a
Bình nước lạnh danh định	SUS 304, ~3.8 lít
Khả năng làm lạnh	4 ~ 12°C
Bộ phận làm mát	Máy nén khí
Công suất làm nóng	430W
Bình nước nóng	SUS 304, ~ 2 lít
Khả năng làm nóng	75~90°C
Bộ phận gia nhiệt	Dây đốt nóng
Điều khiển nhiệt độ (nóng)	Cảm biến nhiệt (tự động)
Thiết bị bảo vệ quá nhiệt	Cảm biến nhiệt (không tự động)
Vòi nước	PP, POM
Loại lọc	Loại RO

12 BIỆN PHÁP KHẮC PHỤC SỰ CỐ

Trường hợp	Nguyên nhân	Biện pháp khắc phục
Máy không hoạt động và làm việc	<ol style="list-style-type: none">1. Sai nguồn điện2. Dây điện hỏng3. Cầu chì bị hỏng	<ol style="list-style-type: none">1. Kiểm tra nguồn điện để chắc chắn rằng nguồn điện cung cấp cho máy hoạt động là phù hợp2. Thay dây điện chất tương đương3. Thay cầu chì mới
Không làm mát hiệu quả	<ol style="list-style-type: none">1. Không gian phía mặt sau không tốt2. Nhiệt độ của nguồn nước cung cấp cho máy không tốt	<ol style="list-style-type: none">1. Cách ít nhất 10cm so với tường2. Nhiệt độ nước cung cấp cho máy 5~35°C
Tiếng ồn lạ hoặc quá ồn	<ol style="list-style-type: none">1. Vị trí lắp đặt máy không bằng phẳng, ổn định.2. Máy bị chạm vào thiết bị khác	<ol style="list-style-type: none">1. Đặt máy trên mặt sàn bằng phẳng và cứng2. Chuyển các vật chắn đi chỗ khác, và chắc chắn rằng không có thiết bị nào chạm vào máy
Chế độ nước nóng không hoạt động tốt	<ol style="list-style-type: none">1. Nguồn điện không được cắm chặt2. Mức nước quá thấp	<ol style="list-style-type: none">1. Kiểm tra lại dây điện đã được cắm vào ổ2. Cung cấp 1 lượng nước đủ vào khoang chứa nước
Nước bị rò rỉ	Các ống nối lỏng lẻo	Cố định lại các mối kết nối giữa các ống
Chất lượng nước sạch bị giảm	Đã đến lúc phải thay bộ lọc	Thay thế bộ lọc
Nước có vị lạ	<ol style="list-style-type: none">1. Tuổi thọ của bộ lọc đã hết hạn2. Khoang nước lạnh không sạch	<ol style="list-style-type: none">1. Thay bộ lọc Post-Carbon mới2. Làm sạch khoang nước lạnh
Nước đóng váng	Tuổi thọ của màng lọc RO đã hết hạn	Xả nước khỏi khoang chứa và thay màng lọc RO mới
Nước vào khoang chứa chậm hơn thường lệ (gấp 3 lần)	<ol style="list-style-type: none">1. Tuổi thọ của màng lọc RO đã hết hạn2. Bụi bẩn hoặc những tạp chất bên ngoài đóng cặn trong màng lọc RO	Thay màng lọc RO mới

Cảm ơn Quý khách hàng đã tin dùng sản phẩm của Korihome.

KORIHOM cam kết sẽ mang những sản phẩm chất lượng tốt nhất đến với khách hàng.



Tư vấn miễn phí

CÔNG TY CỔ PHẦN TẬP ĐOÀN KAROFI

Tầng 8, Tòa nhà Hudland Tower, Lô A-CC7, KDVTH Linh Đàm,
đường Nguyễn Hữu Thọ, Hoàng Liệt, Hoàng Mai, Hà Nội

KoriHome®

