

SUNHOUSE®

Hotline: 1800 6680

Trung tâm bảo hành Miền Bắc

Km8, Đại lộ Thăng Long, Hoài Đức, Hà Nội - ĐT: +84 24 3200 8339 / 3200 5230

Trung tâm bảo hành Miền Trung

685 Điện Biên Phủ, Q. Thanh Khê, Đà Nẵng - ĐT: +84 23 6372 6821

Trung tâm bảo hành Miền Nam

Lô 8 - 10 đường số 1, KCN Tân Tạo, P. Tân Tạo A, Q. Bình Tân, TP Hồ Chí Minh
ĐT: +84 28 3869 1014 / Fax: +84 28 3869 1013

Nhập khẩu & Phân phối: Công ty cổ phần Tập đoàn SUNHOUSE
Địa chỉ: Số 139 Nguyễn Thái Học, P. Điện Biên, Q. Ba Đình, Tp. Hà Nội
Điện thoại: +84 24 3394 0848 - Fax: +84 24 3394 0878

Sản phẩm được sản xuất tại Trung Quốc
Website: www.sunhouse.com.vn

SUNHOUSE®

**HƯỚNG DẪN
SỬ DỤNG**



MÁY SỬI DẦU 13 LÁ SUNHOUSE
Model: SHD7084

Vui lòng đọc kỹ hướng dẫn trước khi sử dụng

HƯỚNG DẪN KÍCH HOẠT BẢO HÀNH ĐIỆN TỬ

Lưu ý: Hệ thống bảo hành điện tử SUNHOUSE được kích hoạt qua ứng dụng eSUNHOUSE

Để cài đặt ứng dụng, khách hàng cần sử dụng smartphone hệ điều hành Android/ iOS có kết nối Internet.


Người tiêu dùng có thể kích hoạt trực tiếp, không cần đăng kí/ đăng nhập tài khoản vào ứng dụng.

Bước 1: Tải ứng dụng

Truy cập kho ứng dụng App Store hoặc Google Play, gõ tìm kiếm "eSUNHOUSE" và cài đặt ứng dụng về máy.

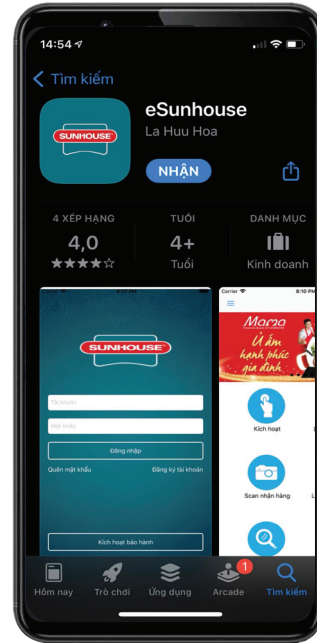
Bước 2: Kích hoạt bảo hành

Trên màn hình chính, bỏ qua mục "Đăng nhập", chọn "Kích hoạt bảo hành" ở cuối màn hình.

- Trên thanh tìm kiếm: Nhập số Serial sản phẩm hoặc sử dụng chế độ quét Serial bằng cách nhấn vào biểu tượng Serial. Sau khi nhập đúng số Serial  hoặc Quét thành công Barcode, ứng dụng hiển thị Pop-up thông tin sản phẩm. Chọn "Xác nhận" để tiếp tục.

- Nhập thông tin khách hàng theo hướng dẫn.

- Chọn "Kích hoạt" để hoàn thành. Sau đó, màn hình hiện ra thông báo "Kích hoạt bảo hành thành công".



Ghi chú: Khách hàng có thể lập tài khoản, đăng nhập và kích hoạt bảo hành. Tuy nhiên, với tài khoản người tiêu dùng, khách hàng chỉ có thể truy cập 2 mục là "Kích hoạt" và "Lịch sử kích hoạt", không thể truy cập các mục còn lại.

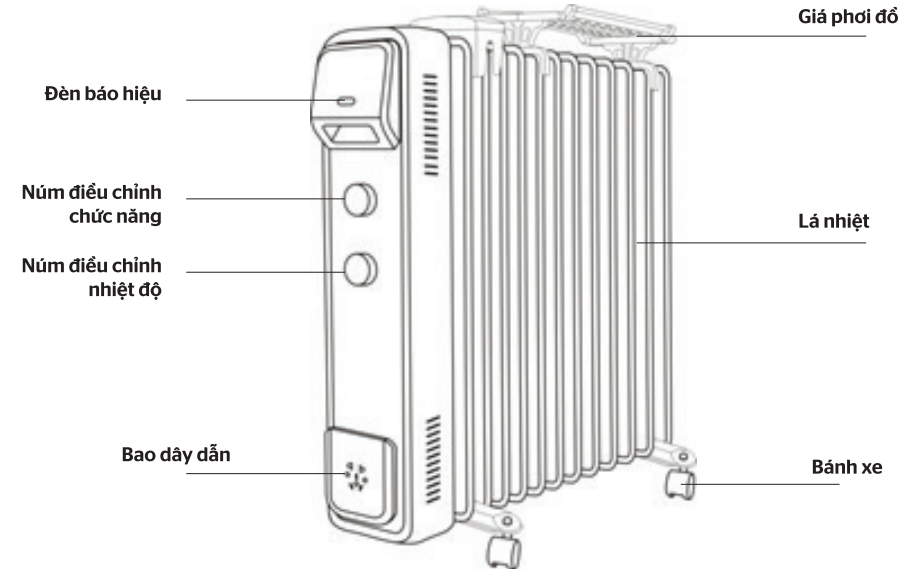
Quý khách hàng thân mến,

Xin chân thành cảm ơn Quý khách hàng vì đã tin dùng và lựa chọn sản phẩm của SUNHOUSE. Chúng tôi tin rằng, sản phẩm được làm từ những chất liệu cao cấp hàng đầu này sẽ đáp ứng mọi yêu cầu và làm hài lòng Quý khách.

Quý khách vui lòng đọc kỹ hướng dẫn sử dụng trước khi dùng để đảm bảo an toàn và đạt hiệu quả tốt nhất.

SUNHOUSE không chịu trách nhiệm pháp lý về con người và tài sản trong những trường hợp thiệt hại do lắp đặt sai hoặc sử dụng không đúng như hướng dẫn sử dụng.

THÀNH PHẦN CẤU TẠO



Model	Công suất	Hiệu điện thế	Khối lượng
SHD7084	2400 W	220V~/ 50Hz	12.8kg

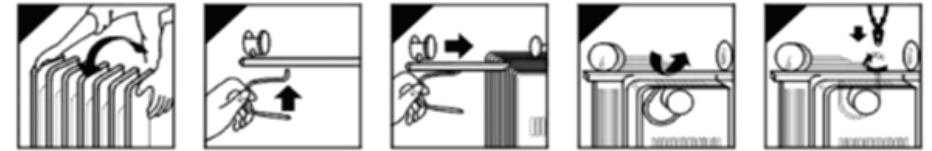
CẢNH BÁO AN TOÀN TRƯỚC KHI SỬ DỤNG

Để tránh xảy ra các sự cố như cháy nổ, giật điện hay hư hỏng sản phẩm, Quý khách xin lưu ý những điểm sau:

- Đọc kỹ HDSĐ trước khi sử dụng. Cất HDSĐ để có thể tìm lại thông tin khi cần thiết.
- Dây điện cần được cắm vào ổ điện có tiếp địa, điện áp tương thích với thông số ghi trên sản phẩm (220V~/50Hz). Không cắm phích vào ổ điện chung có nhiều thiết bị khác đang sử dụng.
- Không sử dụng dây dẫn chấp nối bởi có thể dẫn đến quá nhiệt, chập điện và nguy hiểm đến tính mạng.
- Không sử dụng sản phẩm trong khu vực có nhiều nước như bồn tắm, vòi hoa sen hay cạnh bể bơi.
- Trong khi sử dụng, sản phẩm cần được đặt cách tường ít nhất 20cm, khoảng cách phía trên tối thiểu là 1m để các luồng khí được luân chuyển đều.
- Không sử dụng sản phẩm khi không có bánh xe đi kèm. Máy sưởi chỉ hoạt động tốt nhất và an toàn nhất khi đứng thẳng trên bánh xe. Việc sử dụng không đúng có thể gây cháy, nổ, giật điện.
- Không sử dụng sản phẩm với các thiết bị điều khiển từ xa hay hẹn giờ khác vì có thể gây rối loạn hoạt động, ảnh hưởng đến tuổi thọ và tính an toàn của sản phẩm.
- Không chèn/nhét dị vật vào giữa các lá sưởi vì điều này có thể gây ra điện giật, hỏa hoạn hoặc làm hư hỏng thiết bị.
- Không cắm điện khi tay ướt hoặc phích cắm, dây điện bị nhúng nước.
- Để tránh quá nhiệt, không che chắn/bọc sản phẩm bằng vải/khăn hay bất kỳ vật liệu nào khác. Nếu muốn sấy quần áo, vui lòng sử dụng giá treo đi kèm.
- Thiết bị này chỉ sử dụng trong gia đình, không dùng cho mục đích thương mại hoặc công nghiệp.
- Không sử dụng thiết bị khi dây dẫn hoặc phích cắm bị hỏng, hoặc khi thiết bị hoạt động không ổn định. Trong trường hợp đó, cần mang máy sưởi đến đại lý ủy quyền hoặc trung tâm bảo hành để được sửa chữa.
- Không được để trẻ em hay những người bị suy giảm năng lực về thể chất, giác quan hoặc tâm thần, hoặc thiếu kinh nghiệm sử dụng sản phẩm. Họ chỉ được sử dụng nếu có sự giám sát của người có trách nhiệm với sự an toàn của họ và hiểu được các mối nguy hiểm liên quan.
- Khi có bất kỳ dấu hiệu nào của sự cố, cần liên lạc ngay với trung tâm bảo hành chính hãng 1800 6680. Không tự ý tháo rời, sửa chữa hay thay thế các phụ kiện của sản phẩm bằng phụ kiện không chính hãng vì có thể dẫn đến cháy, giật điện hoặc hỏng hóc.

HƯỚNG DẪN SỬ DỤNG

HƯỚNG DẪN LẮP ĐẶT SẢN PHẨM



Bước 1: Lật ngược sản phẩm lại

Bước 2: Cố định chân đế (đã lắp bánh xe) vào thân máy bằng một chiếc móc lưỡi câu

Bước 3: Cố định chắc chắn chân đế bằng ốc vít

Bước 4: Lật sản phẩm lại cho đứng thẳng. Chú ý: Không sử dụng ngay lập tức sau khi lắp chân đế mà chờ khoảng 3 - 5 phút để sản phẩm ổn định trở lại rồi mới cắm điện

HƯỚNG DẪN SỬ DỤNG

Trước khi sử dụng, cần chắc chắn nguồn điện có điện áp tương thích với điện áp quy định được ghi trên sản phẩm. Đảm bảo sản phẩm ở cách xa tường ít nhất 20cm và không có vật che chắn xung quanh (nhất là các chất liệu dễ cháy).

Bước 1: Vận nút điều chỉnh chế độ (phía trên) để khởi động sản phẩm.

Bước 2: Vận nút điều chỉnh nhiệt độ để có nhiệt độ mong muốn:

Ở mức 1 sưởi điện sẽ làm nóng thanh nhiệt 1

Ở mức 2 sưởi điện sẽ làm nóng thanh nhiệt 2

Ở mức 3 sưởi điện sẽ làm nóng cả 2 thanh nhiệt 1 và 2.

Sản phẩm có bộ phận cảm biến nhiệt môi trường. Khi nhiệt độ môi trường đạt đến mức mong muốn (theo cài đặt nút xoay chế độ từ MIN - MAX), máy sẽ tự động ngắt để tiết kiệm điện. Khi nhiệt độ môi trường hạ xuống, máy lại tự khởi động làm ấm, nhờ thế bạn luôn có nhiệt độ ổn định trong căn phòng.

HƯỚNG DẪN SỬ DỤNG GIÁ PHƠI

Sản phẩm có giá phơi đi kèm để sấy khô một lượng quần áo, vải vóc cố định. Tuyệt đối không sử dụng để sấy các mặt hàng dễ cháy, dễ biến dạng hay có giá trị cao.

Lắp giá phơi ở phía trên sản phẩm, gá vào các lá sườn với 2 bên thanh treo chìa ra 2 mặt bên máy sườn. Lúc này có thể treo một số khăn ẩm hay quần áo mỏng nhẹ để sấy khô (phù hợp nhất là các loại vải nhỏ như khăn, khăn tay, tất vớ, găng tay...)

Chú ý:

1. Đồ sấy không được ướt nước, nhỏ nước vào sản phẩm.
2. Không phơi đồ dày, chen chúc nhau khiến nhiệt độ không thoát ra ngoài được. Trong trường hợp nhiệt độ bị chắn quá nhiều có thể ảnh hưởng đến hoạt động của thiết bị.
3. Trọng lượng tối đa treo trên giá phơi là 2kg.

VỆ SINH VÀ BẢO DƯỠNG

Hãy chắc chắn thiết bị đã được tắt và ngắt điện, để nguội trước khi vệ sinh hoặc bảo trì.

- Lau sạch bề mặt của thiết bị bằng một miếng vải ẩm. Không sử dụng chất tẩy có tính ăn mòn cao như xăng dầu, axit...
- Không nhúng toàn bộ sản phẩm vào trong nước hoặc các dung dịch tẩy rửa.
- Không tháo các lá sườn ra để vệ sinh vì thiết bị sử dụng công nghệ sườn đặc biệt nên việc tháo ra có thể làm chảy dầu, ảnh hưởng chất lượng sản phẩm cũng như sự an toàn khi sử dụng.
- Để tất cả các bộ phận khô ráo trước khi lắp ghép lại để tiếp tục sử dụng hay cất đi bảo quản.

CẢNH BÁO

Thiết bị này không thích hợp cho những người (kể cả trẻ em) có năng lực về cơ thể, giác quan hoặc tinh thần suy giảm hoặc thiếu kinh nghiệm và hiểu biết trừ khi được giám sát hoặc hướng dẫn sử dụng thiết bị bởi người có trách nhiệm về sự an toàn của họ.

Trẻ em cần được giám sát để đảm bảo không nghịch thiết bị.

KÝ HIỆU ĐẶC BIỆT

Ký hiệu này thể hiện sản phẩm không được xử lý lẫn các rác thải gia đình thông dụng khác. Nếu thiết bị được xử lý tại bãi chôn lấp hoặc bãi rác thải, các chất độc hại có thể rò rỉ vào nước ngầm và chuỗi thức ăn, gây tổn hại cho sức khỏe của bạn và gia đình.

Cần phải phân loại sản phẩm trước khi vứt bỏ. Liên hệ với chính quyền địa phương hoặc những đơn vị chịu trách nhiệm tiêu hủy sản phẩm đúng cách để được hỗ trợ.

