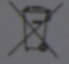


CHU Ý

Hãy đọc kỹ hướng dẫn và nguyên tắc hoạt động an toàn.

CẢNH BÁO

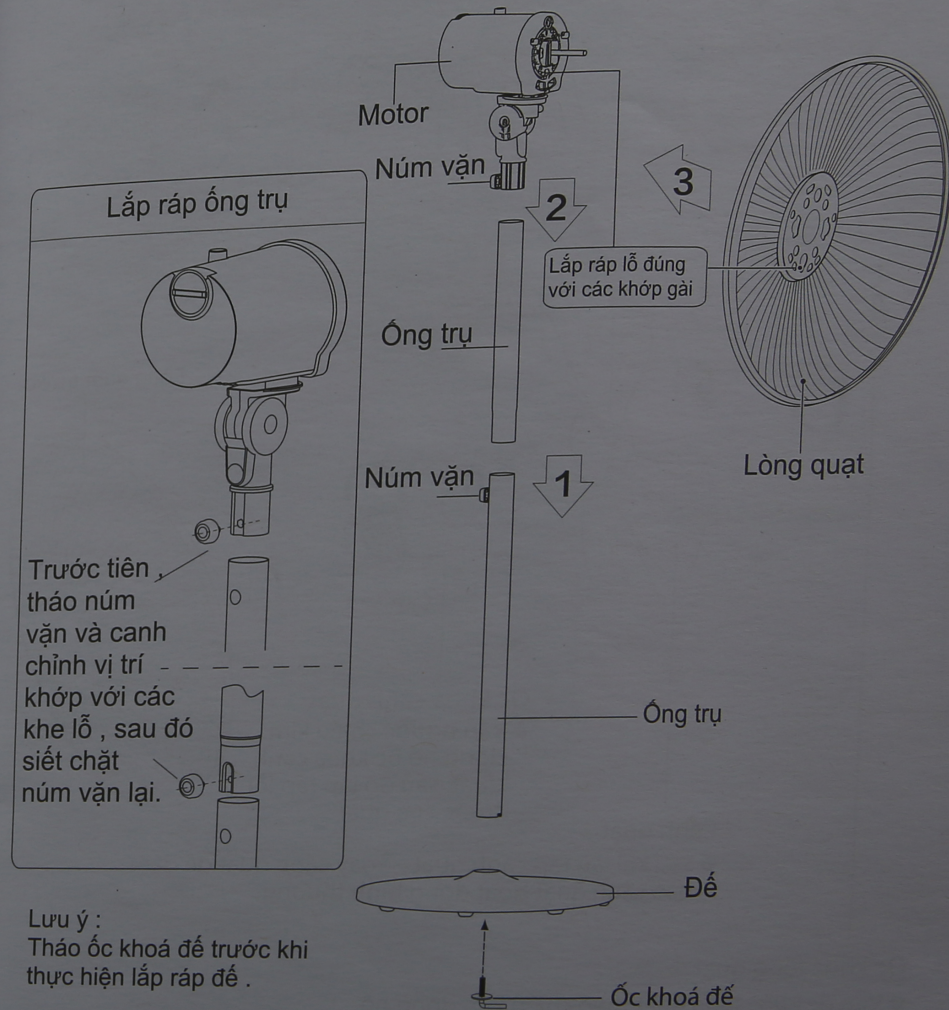
1. Nếu dây nguồn bị hư hỏng, nó phải được thay thế bởi nhà sản xuất hoặc đại lý dịch vụ của mình hoặc một người có trình độ tương đương để tránh gây nguy hiểm.
2. Chỉ sử dụng trong nhà.
3. Để bảo vệ ngăn chặn nguy cơ bị điện giật, không nhúng thiết bị, dây hoặc phích cắm trong nước hay chất lỏng khác.
4. Thiết bị này không dành cho một số người sử dụng (bao gồm cả trẻ em) có khả năng bị suy giảm thể chất, giác quan hoặc tinh thần, hoặc thiếu kinh nghiệm và kiến thức, trừ khi họ được giám sát hoặc hướng dẫn sử dụng thiết bị bởi người có trách nhiệm đối với sự an toàn của họ.
Trẻ nhỏ cần được giám sát để đảm bảo rằng chúng không chơi đùa với thiết bị này.
5. Khi thiết bị không được sử dụng và trước khi làm vệ sinh, rút phích cắm điện khỏi ổ cắm.
6. Khi quạt đã được lắp ráp xong, không được tháo lồng quạt ra nữa.
7.  Xử lý sản phẩm này đúng cách :
— Kí hiệu này cho biết rằng sản phẩm này không nên được xử lý với các chất thải khác trong gia đình. Để ngăn chặn tác hại có thể ảnh hưởng đến môi trường và sức khỏe con người từ việc xử lý rác thải bừa bãi, tái chế nó có trách nhiệm để thúc đẩy việc tái sử dụng bền vững các nguồn tài nguyên vật chất. Để thiết bị của bạn có thể tái sử dụng, xin vui lòng sử dụng các hệ thống thu gom lại hoặc liên hệ với các cửa hàng bán lẻ, nơi các sản phẩm đã được mua.

QUY TẮC HOẠT ĐỘNG AN TOÀN

1. Không bao giờ nhét ngón tay, bút chì, hoặc bất kỳ vật nào khác vào lồng quạt khi quạt đang chạy.
2. Rút dây nguồn quạt khi di chuyển từ nơi này đến nơi khác.
3. Hãy chắc chắn quạt hoạt động trên một bề mặt ổn định để tránh đổ ngã.
4. KHÔNG sử dụng quạt gần cửa sổ, mưa có thể tạo ra mối nguy hiểm về điện.
5. Chỉ sử dụng cho hộ gia đình.

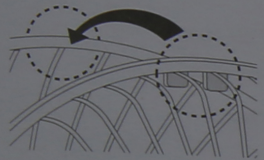
HƯỚNG DẪN SỬ DỤNG

Tên của các bộ phận

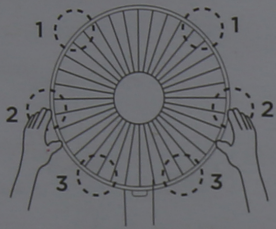


Lắp ráp lồng quạt trước và lồng quạt sau

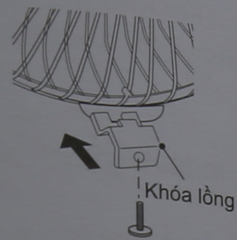
Canh chỉnh rãnh trên lồng quạt trước khớp với lồng quạt sau như hình minh họa.



Nhấn nhẹ lồng quạt trình tự như trên các vị trí trong hình minh họa bằng cả 2 tay.



Cài khóa lồng lại bằng vít.

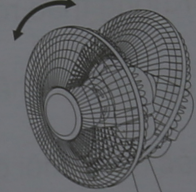


HƯỚNG DẪN SỬ DỤNG

Hướng dẫn hoạt động trên thân máy.

Điều chỉnh độ nghiêng

Thủ công

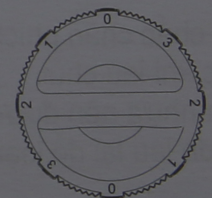


Hướng dẫn hoạt động

Điều chỉnh xoay đến mở / đóng dao động

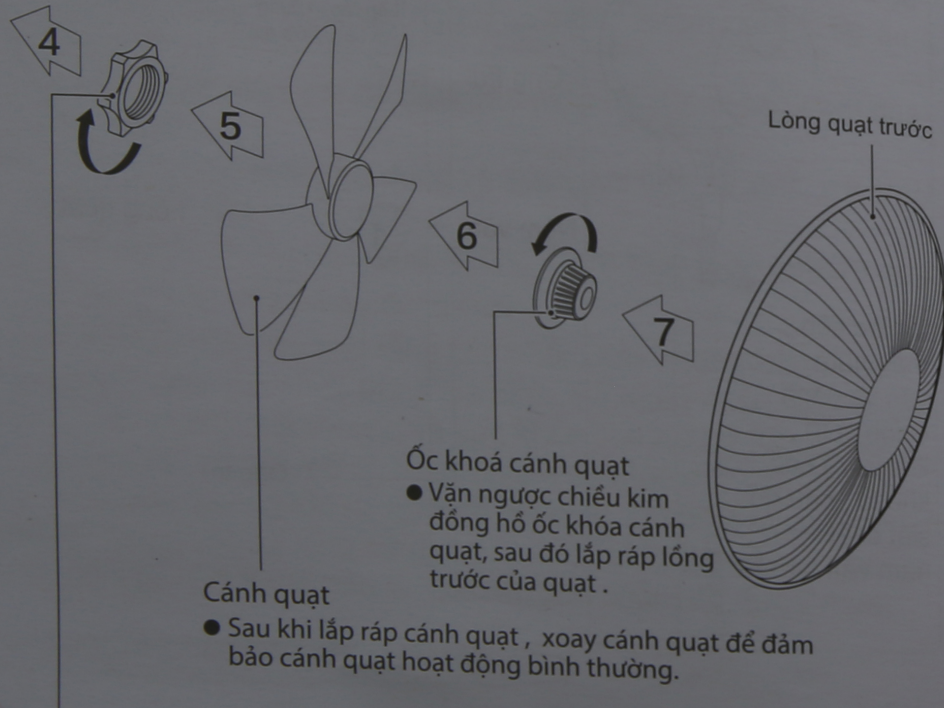
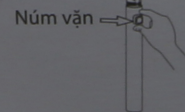
Vặn Nút xoay để điều chỉnh tốc độ gió

Điều chỉnh tốc độ



Điều chỉnh độ cao

Xoay tháo nút vặn theo chiều ngược kim đồng hồ, điều chỉnh ống trụ để hạ độ cao quạt.



Ốc khoá cánh quạt
 ● Vặn ngược chiều kim đồng hồ ốc khoá cánh quạt, sau đó lắp ráp lồng trước của quạt.

Cánh quạt

● Sau khi lắp ráp cánh quạt, xoay cánh quạt để đảm bảo cánh quạt hoạt động bình thường.

Ốc khoá lồng quạt

● Vặn ốc khoá lồng quạt theo chiều kim đồng hồ. Trong khi vặn, giữ chặt lồng quạt sau.