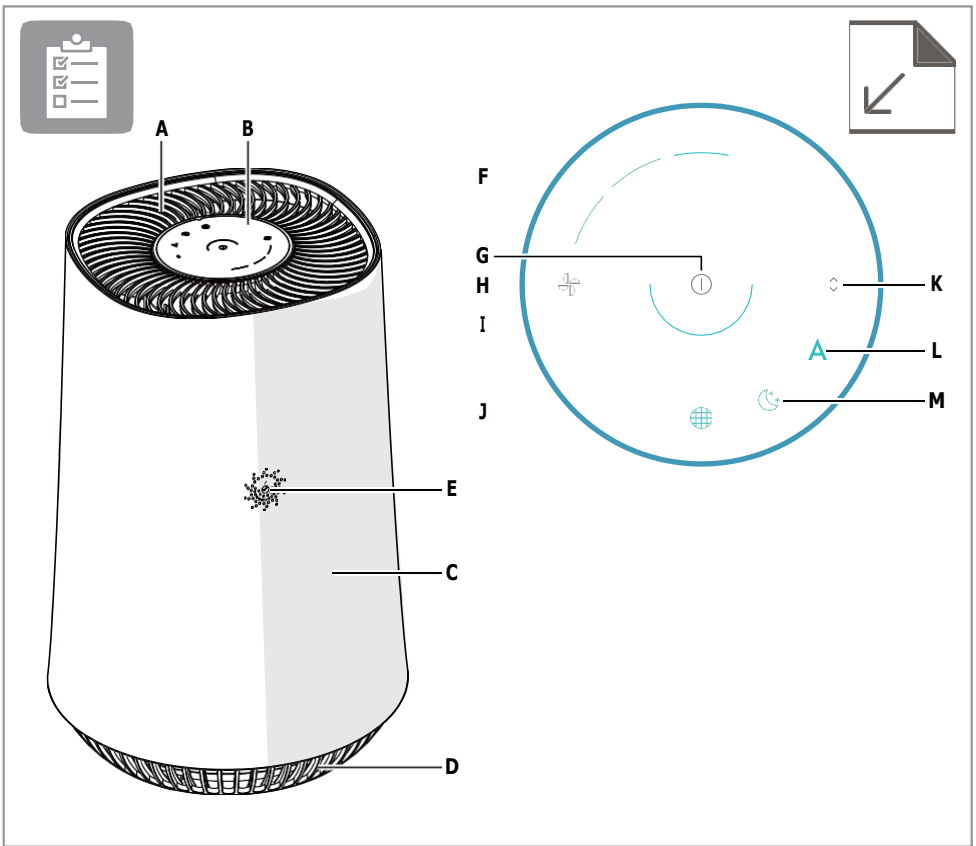




Hướng dẫn sử dụng **FLOW A3**





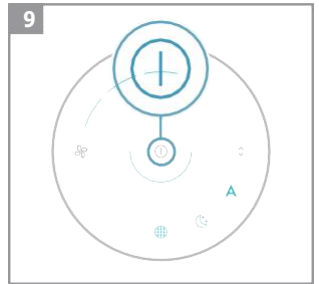
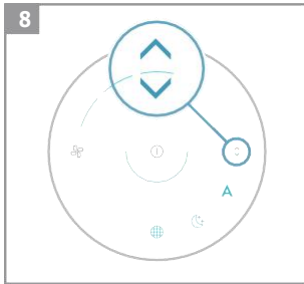
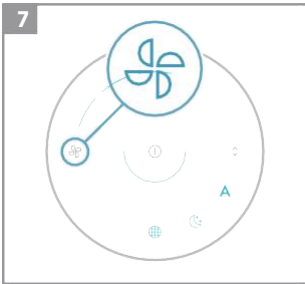
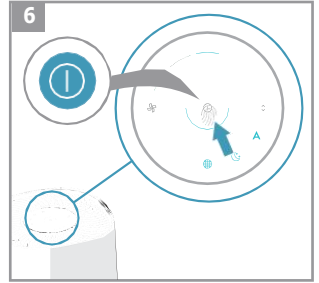
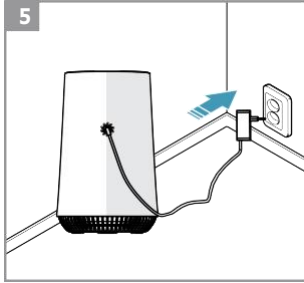
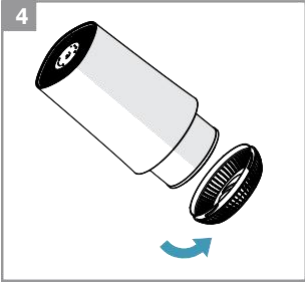
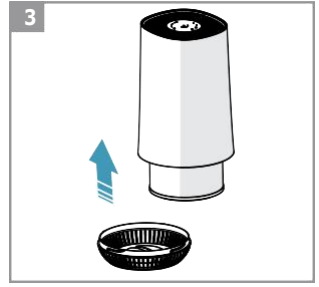
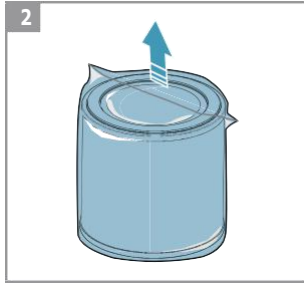
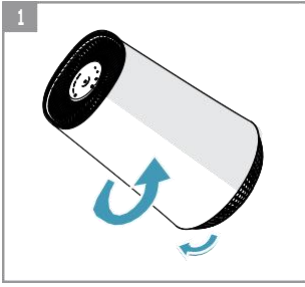
VI MÔ TẢ MÁY LỌC KHÔNG KHÍ FLOW A3

Thiết bị:

- A. Cửa thoát khí
- B. Bảng điều khiển UI
- C. Thân chính
- D. Chân máy
- E. Cửa cảm biến và Cấp bộ chuyển đổi

Bảng điều khiển:

- F. Chỉ báo tốc độ quạt
- G. Bật/Tắt
- H. Điều khiển tốc độ quạt
- I. Chỉ báo chất lượng không khí
- J. Chỉ báo thay đổi bộ lọc
- K. Chuyển đổi chế độ và đặt lại bộ lọc
- L. Chỉ báo chế độ tự động
- M. Chỉ báo chế độ nghỉ



THÔNG TIN AN TOÀN

HƯỚNG DẪN SỬ DỤNG này chỉ ra các hướng dẫn vận hành cụ thể cho sản phẩm của quý khách. Chỉ sử dụng thiết bị theo hướng dẫn trong HƯỚNG DẪN SỬ DỤNG này. Các hướng dẫn này không bao gồm được tất cả các điều kiện và tình huống có thể xảy ra. Phải thận trọng khi cài đặt, vận hành và bảo trì bất kỳ thiết bị nào.

CẢNH BÁO! Tránh nguy cơ hỏa hoạn hoặc điện giật. Không sử dụng dây nối dài hoặc phích cắm bộ chuyển đổi. Không tháo bất kỳ ngạnh nào ra khỏi dây nguồn. Thiết bị này có thể được sử dụng dưới nguồn điện 50Hz hoặc 60Hz mà không có bất kỳ thay đổi nào.

Trong mọi trường hợp không được cắt, loại bỏ hoặc bỏ qua ngạnh tiếp đất.

Không lưu trữ hoặc sử dụng xăng hoặc hơi và chất lỏng dễ cháy khác trong khu vực lân cận của thiết bị này hoặc bất kỳ thiết bị nào khác. Đọc bao bì sản phẩm để biết thêm về khả năng gây cháy và các cảnh báo khác.

Không để nước hoặc bất kỳ chất lỏng hoặc chất tẩy dễ cháy nào khác chảy vào thiết bị để tránh bị điện giật và/ hoặc nguy cơ hỏa hoạn.

Không chạm vào cánh quạt khi tháo bộ lọc.

An toàn cho những người dễ bị tổn thương và trẻ em

CẢNH BÁO! Nguy cơ nghẹt thở, chấn thương hoặc thương tật vĩnh viễn.

Trẻ nhỏ từ 8 tuổi trở lên có thể sử dụng thiết bị và những người suy giảm thể chất, cảm giác, thiếu năng trí tuệ hay không có kinh nghiệm sử dụng vẫn có thể sử dụng nếu họ được giám sát hoặc được chỉ dẫn liên quan đến việc sử dụng thiết bị một cách an toàn và hiểu rõ được những nguy hiểm có thể xảy ra.

Trẻ nhỏ không nên đùa nghịch với thiết bị.

Làm sạch và bảo trì sản phẩm sẽ không được thực hiện bởi trẻ em mà không có sự giám sát.

Trẻ em dưới 3 tuổi nên tránh xa thiết bị trừ khi chúng liên tục được giám sát. Giữ tất cả các bao bì cách xa trẻ em.

Nếu thiết bị có chế độ an toàn cho trẻ em, chúng tôi khuyên quý khách nên kích hoạt nó.

Thông tin điện tử

CẢNH BÁO! Tránh nguy cơ hỏa hoạn hay điện giật.

Nếu bạn không chắc chắn ổ cắm được nối đất hoặc bảo vệ chắc chắn bởi cầu chì hoặc bộ ngắt mạch trễ thời gian, hãy nhờ thợ điện có trình độ chuyên môn lắp đặt ổ cắm tuân theo Bộ luật điện quốc gia, các quy tắc và quy định hiện hành. Không sử dụng dây nối dài hoặc phích cắm bộ chuyển đổi.

Không rút phích cắm của thiết bị bằng cách kéo dây nguồn. Luôn luôn giữ chặt phích cắm và kéo thẳng ra khỏi ổ cắm.

Không giặt, uốn cong hoặc tháo dây nguồn. Không cắt hoặc làm hỏng dây nguồn. Nếu dây nguồn bị hỏng, nó chỉ nên được thay thế bởi một đại lý dịch vụ của Electrolux được ủy quyền.

Thiết bị này không chứa các bộ phận mà người sử dụng có thể tự sửa chữa được. Luôn gọi cho nhân viên dịch vụ của Electrolux được ủy quyền để sửa chữa.

Nếu dây nguồn bị hỏng, chỉ có thể được thay thế bởi nhà sản xuất, đại lý dịch vụ hoặc những người có trình độ tương tự để tránh nguy hiểm.

Đảm bảo rút phích cắm của thiết bị trước khi vệ sinh để tránh giật điện hoặc nguy cơ hỏa hoạn.

Cảnh báo an toàn

THẬN TRỌNG! Tránh chấn thương nghiêm trọng hoặc tử vong.

Không chèn hoặc đặt ngón tay hoặc đồ vật vào khu vực xả khí hoặc lưới tản nhiệt phía trước của thiết bị.

Không khởi động hoặc dừng thiết bị bằng cách rút dây nguồn hoặc tắt nguồn ở ổ điện.

Trong trường hợp xảy ra sự cố (tia lửa, mùi khét, v.v.), hãy dừng ngay hoạt động, ngắt kết nối dây nguồn và gọi cho nhân viên dịch vụ của Electrolux được ủy quyền.

Không vận hành thiết bị bằng tay ướt. Không kéo dây điện.

THẬN TRỌNG! Tránh chấn thương hoặc thiệt hại cho thiết bị hoặc tài sản khác.

Không được đặt trực tiếp luồng khí thải ra tại lò sưởi hoặc các nguồn liên quan đến nhiệt khác vì điều này có thể gây ra phát nổ.

Không treo lên hoặc đặt đồ vật lên thiết bị. Không treo đồ vật trên thiết bị. Không đặt thùng chứa chất lỏng trên thiết bị.

Tắt thiết bị tại nguồn điện khi không sử dụng thiết bị trong một thời gian dài.

Vận hành thiết bị với bộ lọc không khí. Không chặn hoặc che lưới tản nhiệt, khu vực xả và đầu ra. Đảm bảo rằng mọi thiết bị điện/điện tử cách thiết bị 30cm.

LOẠI BỎ



Biểu tượng này trên sản phẩm cho biết rằng sản phẩm này có chứa pin không được xử lý chung với chất thải gia đình thông thường.



Biểu tượng này trên sản phẩm hoặc trên bao bì của nó chỉ ra rằng sản phẩm có thể không được coi là chất thải gia đình.

Để tái chế sản phẩm của mình, quý khách vui lòng mang sản phẩm đến điểm thu gom chính thức hoặc đến trung tâm dịch vụ của Electrolux có thể tháo và tái chế pin và các bộ phận điện một cách an toàn và chuyên nghiệp. Thực hiện theo quy tắc quốc gia của quý khách đối với các sản phẩm điện và pin sạc.

TIẾNG VIỆT

Cảm ơn quý khách đã lựa chọn máy lọc không khí FLOW A3 của Electrolux.

Luôn luôn sử dụng các phụ kiện và linh kiện thay thế ban đầu để đạt được kết quả tốt nhất. Sản phẩm này được thiết kế phù hợp với mong muốn của quý khách. Tất cả các bộ phận nhựa được đánh dấu cho mục đích tái chế.

TRƯỚC KHI BẮT ĐẦU

- Đọc kỹ hướng dẫn sử dụng.
- Kiểm tra tất cả các bộ phận trong mô tả.
- Đặc biệt thận trọng những cảnh báo an toàn!

LẮP ĐẶT

Lắp đặt bộ lọc trước khi sử dụng. Thận trọng: Tắt thiết bị trước khi lắp đặt bộ lọc.

1 Mở nắp bộ lọc

Mở sản phẩm bằng cách xoay chân máy theo hướng ngược chiều kim đồng hồ với tay cầm ở phía dưới cho đến khi lỏng ra (tham khảo hình 1).

2 Lấy bộ lọc ra và tháo túi lọc

Cẩn thận tháo bộ lọc bao gồm bao bì nhựa ra khỏi thiết bị và làm rách túi nhựa và vứt bỏ một cách thích hợp (tham khảo hình 2).

3 Lắp đặt bộ lọc

Cẩn thận lắp bộ lọc trở lại vào sản phẩm mà không có bao bì nhựa (một trong hai đầu của bộ lọc hoạt động). Chú ý rằng bộ lọc được đặt ở trung tâm của chân máy (tham khảo hình 3).

4 Đóng nắp bộ lọc

Đóng sản phẩm bằng cách xoay chân máy theo chiều kim đồng hồ với tay cầm ở phía dưới cho đến khi nó được đặt đúng chỗ một cách an toàn. (tham khảo hình 4).

VẬN HÀNH

Thận trọng: Hãy đảm bảo các bộ lọc được lắp chính xác vào buồng lọc, thiết bị được lắp đặt trên bề mặt bằng phẳng và phích cắm được kết nối chắc chắn.

5 Kết nối phích cắm

6 Khởi động thiết bị

Bật thiết bị bằng cách nhấn nhẹ nhàng nút ON/OFF ở chính giữa sản phẩm (tham khảo hình 6).

7 Điều khiển tốc độ quạt

Thay đổi tốc độ quạt bằng cách chạm nhẹ vào biểu tượng quạt trên sản phẩm. Nếu sản phẩm ở chế độ TỰ ĐỘNG, nó sẽ chuyển sang chế độ thủ công khi chạm vào biểu tượng quạt. (tham khảo hình 7).

8 Chế độ TỰ ĐỘNG và chế độ NGHỈ

Chuyển đổi giữa chế độ TỰ ĐỘNG và chế độ NGHỈ bằng cách nhấn ◊

Ở chế độ TỰ ĐỘNG, thiết bị sẽ điều chỉnh hoạt động theo chất lượng không khí mới nhất (mức PM 2,5). Trong chế độ NGHỈ, thiết bị sẽ hoạt động ở mức độ tiếng ồn thấp và tất cả các chỉ báo ngoại trừ biểu tượng NGHỈ sẽ tắt.

18 Tắt nguồn thiết bị

Tắt nguồn sản phẩm bằng cách chạm nhẹ vào biểu tượng BẬT/TẮT ở giữa sản phẩm (tham khảo hình 9).

CHỈ BÁO CHẤT LƯỢNG KHÔNG KHÍ

10 Thiết bị có cảm biến chất lượng không khí để phân tích chất lượng không khí.

Đèn báo chất lượng không khí sẽ chỉ ra chất lượng không khí tính theo thời gian thực tế bằng các màu sắc khác nhau của đèn. Được chỉ ra như sau:

MÀU ĐÈN	PM 2.5 (µg/m ³)	CHẤT LƯỢNG KHÔNG KHÍ
Xanh dương	0-15	Rất Tốt
Xanh lá	16-35	Tốt
Cam	36-75	Kém
Đỏ	>75	Rất Kém

CHỈ BÁO THAY ĐỔI BỘ LỌC

11 Chỉ báo thay đổi bộ lọc sẽ sáng lên để nhắc nhở bạn thay đổi bộ lọc (Ref.#EFFCLN2)

• Khi chỉ báo thay đổi bộ lọc nhấp nháy màu đỏ, vui lòng thay thế bộ lọc và đặt lại chỉ báo thay đổi bộ lọc.

• Khi chỉ báo thay đổi bộ lọc dừng nhấp nháy và giữ nguyên màu đỏ, vui lòng thay thế bộ lọc ngay lập tức và đặt lại chỉ báo thay đổi bộ lọc.

12 Hoạt động thiết lập lại chỉ báo thay đổi bộ lọc

Nhấn vào biểu tượng ◊ trong 3 giây và chỉ báo thay đổi bộ lọc sẽ khởi động lại, sau đó đèn đỏ sẽ tắt đi.

VỆ SINH VÀ BẢO QUẢN

13 Rút phích cắm của thiết bị trước khi vệ sinh để tránh nguy cơ giật điện hoặc hỏa hoạn. Sử dụng một miếng vải ẩm hoặc máy hút bụi có bàn chải mềm để làm sạch máy lọc không khí của bạn.

14 Phần nhựa của thiết bị và mặt trên có thể được làm sạch bằng vải không dầu hoặc được rửa bằng miếng vải ẩm trong nước ấm và chất tẩy rửa chén nhẹ dạng lỏng. Hãy chắc chắn kiệt nước miếng vải trước khi vệ sinh xung quanh bộ điều khiển. Lượng nước dư thừa bên trong hoặc xung quanh bộ điều khiển có thể gây hư hỏng cho thiết bị.

15 Không bao giờ sử dụng chất tẩy rửa, chất tẩy rửa mạnh, hoặc sáp khi vệ sinh thiết bị.

CÁT GIỮ

16 Nếu quý khách không dự định sử dụng thiết bị một thời gian dài, hãy bao thiết bị bằng ni lông hoặc cất vào hộp các tông của nó.

CHÚ Ý: Không thể rửa bộ lọc đa lớp, chỉ có thể thay thế nó.

THẬN TRỌNG!

Không chạm vào cánh quạt khi tháo bộ lọc đa lớp.

PHÂN LOẠI LỖI

17 Mã lỗi quạt, khi xảy ra lỗi quạt, đèn màn hình sẽ tắt hết và thiết bị có thể được vận hành sau đó.

18 Mã lỗi cảm biến chất lượng không khí, khi lỗi cảm biến xảy ra, đèn báo của Chỉ báo chất lượng không khí sẽ tắt và không thể thiết lập chế độ tự động cho thiết bị.

KHẮC PHỤC SỰ CỐ

Khi các chỉ báo lỗi cho thấy hệ thống không hoạt động đúng cách, hãy tiến hành kiểm tra như sau.

Những câu hỏi và vấn đề thường gặp.

Với những câu hỏi hay những lỗi thường gặp, hãy thực hiện như sau:

Câu hỏi hoặc Lỗi	Nguyên nhân có thể xảy ra	Các bước khắc phục / Lý luận
Có thể rửa bộ lọc không?	KHÔNG	Thay bộ lọc hỗn hợp thay vì rửa, khung lọc bụi thô có thể được làm sạch.
Bảng điều khiển dường như không hoạt động.	<ul style="list-style-type: none">• Sự cố dây nguồn• Vấn đề liên quan đến ngăn lọc• Lỗi động cơ quạt	<ol style="list-style-type: none">1. Hãy đảm bảo dây nguồn được gắn chặt vào thiết bị cũng như ổ cắm trên tường và sau đó thử nhấn lại nút BẬT/TẮT.2. Vui lòng tháo nắp dưới chân máy của thiết bị ra, điều chỉnh lại bộ lọc để nó được đặt ở giữa khoang chân máy và đóng nắp lại. Đảm bảo nắp ở dưới chân máy được đặt đúng vị trí một cách chắc chắn và được đóng kín, sau đó thử vận hành lại thiết bị.3. Nếu hai bước trên không giải quyết được vấn đề này thì thiết bị đã gặp sự cố về động cơ quạt và sẽ không hoạt động. Vui lòng liên hệ với đại lý ủy quyền của Electrolux để được khắc phục sự cố hoặc sửa chữa.
Thiết bị gây ồn.	Vị trí lắp đặt không bằng phẳng hoặc bộ lọc không được lắp đúng cách.	Lắp đặt thiết bị trên bề mặt bằng phẳng và xác nhận lại vị trí và thử tự lắp đặt bộ lọc.
Thiết bị hoạt động bình thường nhưng lượng không khí thoát ra giảm đáng kể.	Ổ cắm có thể bị chặn bởi một vật thể lạ hoặc bộ lọc chưa được thay thế kịp thời.	Vui lòng điều chỉnh lại vị trí lắp đặt thiết bị để đảm bảo có đủ không gian để lưu thông và chắc chắn rằng bộ lọc đã được thay thế đúng theo trạng thái trên chỉ báo thay thế bộ lọc.
Với những lỗi không được liệt kê ở trên, vui lòng liên hệ Đường dây nóng dịch vụ khách hàng.		

