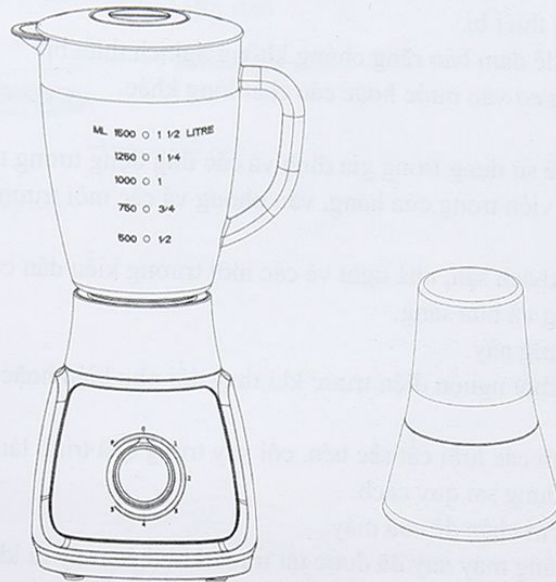


HƯỚNG DẪN SỬ DỤNG

Model: BL1055-CB



Đọc kỹ tập sách hướng dẫn này trước khi sử dụng và lưu lại để tham khảo sau này

Hướng dẫn an toàn sử dụng:

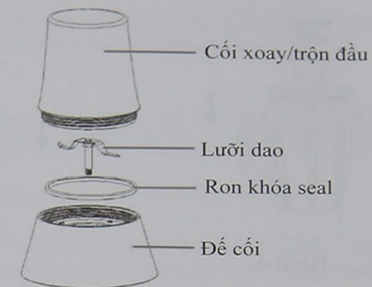
Khi sử dụng thiết bị điện, Cần tuân thủ các bước an toàn sử dụng sau:

1. Đọc toàn bộ giới thiệu
2. Trước khi sử dụng cần hãy kiểm tra xem nguồn điện áp có tương ứng với nguồn điện được hiển thị trên bảng tên thiết bị không.
3. Không để dây điện trên mép bàn, kệ (cạnh sắc nhọn).
4. Không vận hành bất kỳ thiết bị nào với dây hoặc phích cắm bị hỏng hoặc sau khi thiết bị bị trục trặc hoặc bị hỏng theo bất kỳ cách nào. Đưa thiết bị trở lại cơ sở dịch vụ được ủy quyền gần nhất để kiểm tra, sửa chữa và bảo hành.
5. Nếu dây điện bị hỏng, nó phải được thay thế bởi nhà sản xuất hoặc đại lý dịch vụ của hãng hoặc người có chất lượng tương tự để tránh nguy hiểm.
6. Cần giám sát chặt chẽ khi sử dụng thiết bị hoặc để gần trẻ em.
7. Tránh tiếp xúc với các bộ phận đang hoạt động.
8. Cần trọng với lưỡi dao sắc nhọn
9. Không được sử dụng chất lỏng nóng hoặc để thiết bị hoạt động khi trống rỗng.
10. Việc sử dụng phụ kiện không phải của nhà sản xuất có thể gây hỏa hoạn, điện giật hoặc thương tích.
11. Không thể sử dụng thiết bị để trộn hoặc xay chất khô và cứng, nếu không lưỡi dao có thể bị cùn. Nhưng nó có thể được sử dụng để pha đá viên.
12. Rút phích cắm khỏi ổ cắm khi không sử dụng, trước khi lắp hoặc tháo các bộ phận và trước khi vệ sinh.
13. Để bảo vệ khỏi nguy cơ bị điện giật, không đặt thiết bị trong nước hoặc chất lỏng khác.
14. Đảm bảo nắp trộn được đặt chính xác trước khi vận hành thiết bị.

15. Không để tay và dụng cụ nhà bếp khác trong khi máy đang hoạt động để giảm nguy cơ bị thương hoặc làm hỏng máy xay. Có thể sử dụng dụng cụ nạo nhưng chỉ được sử dụng khi máy xay ngừng hoạt động.
16. Để giảm nguy cơ thương tích, không bao giờ đặt các lưỡi cắt lắp ráp máy cắt trên bề mặt mà không có cối xay gắn đúng cách.
17. Thiết bị này không dành cho những người (kể cả trẻ em) bị suy giảm khả năng thể chất, giác quan hoặc tinh thần, hoặc thiếu kinh nghiệm và kiến thức, trừ khi họ được người chịu trách nhiệm về sự an toàn của họ giám sát hoặc hướng dẫn sử dụng thiết bị.
18. Trẻ em phải được giám sát để đảm bảo rằng chúng không nghịch thiết bị.
19. Không nhúng Thiết bị Động cơ vào nước hoặc các chất lỏng khác.
20. Không sử dụng ngoài trời.
21. Thiết bị này được thiết kế để sử dụng trong gia đình và các ứng dụng tương tự như:
 - Khu vực bếp của nhân viên trong cửa hàng, văn phòng và các môi trường làm việc khác;
 - Nhà trang trại;
 - Bồi khách hàng trong khách sạn, nhà nghỉ và các môi trường kiểu dân cư khác;
 - Môi trường kiểu giường và bữa sáng.
22. Lưu giữ lại hướng dẫn sử dụng này.
23. Tắt thiết bị và ngắt kết nối khỏi nguồn điện trước khi thay đổi phụ kiện hoặc tiếp xúc với các bộ phận đang sử dụng.
24. Phải cẩn thận khi thao tác với các lưỡi cắt sắc bén, cối xay trong quá trình làm sạch.
25. Thiết bị sẽ cảnh báo khi sử dụng sai quy cách.
26. Máy xay chỉ được sử dụng với chân đế của máy.
27. **THẬN TRỌNG:** Đảm bảo rằng máy xay đã được tắt trước khi tháo máy ra khỏi chân đế.



Hình 1.

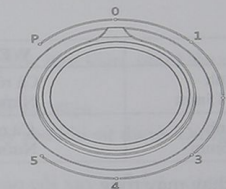


Nút điều chỉnh

Nút 0: Tắt

Nút 1 đến 5: Các cấp tốc độ

Nút P: Nút xay nhỏ



Hình 2.

Cách sử dụng:

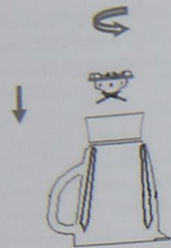
Trước khi sử dụng:

1. Trước khi sử dụng, mở khóa thiết bị và đặt tất cả các phần trên mặt phẳng.
2. Vệ sinh cối xay và các phụ kiện tiếp xúc trực tiếp với thực phẩm
3. Đảm bảo máy đang ở mức tốc độ "0", cắm điện và xoay nút theo tốc độ mong muốn. Có thể giữ và nhấn nút Pulse (xay nhỏ) nếu muốn đẩy nhanh quá trình xay trộn.

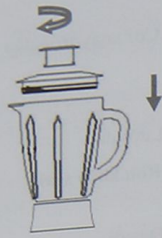
Lưu ý: Đảm bảo nắp cối xay lắp đúng vị trí trước khi xay/trộn, không được mở nắp trong khi máy đang chạy. Để xay/trộn đều, nên sử dụng thanh trộn trên nắp đong để khuấy đều hỗn hợp.

4. Chỉ lắp ráp và sử dụng khi các phụ kiện đã được làm sạch và khô ráo hoàn toàn.
 - 4.1 Lật ngược bình lên mặt phẳng, giữ tay cầm bình, đặt cụm lưỡi dao vào đáy đế bình và cố định cụm lưỡi dao bằng cách xoay ngược chiều kim đồng hồ cho đến khi chặt. (Xem Hình 3.)
 - 4.2 Đặt đúng cối xay với phần miệng hướng lên trên. Quấn vòng đệm 1 xung quanh đáy nắp và đặt nắp vào cối. Đặt cốc đong chính xác vào nắp bằng cách lắp hình chiếu nhỏ ở hai bên cốc vào các khe của nắp và xoay cốc theo chiều kim đồng hồ cho đến khi chặt. (Xem Hình 4.)
 - 4.3 Cuối cùng, đặt bình đã lắp ráp vào bộ phận động cơ bằng cách căn chỉnh dải trên đáy bình đã lắp ráp. (Xem Hình 5.)

Cảnh trọng: Khi cối và đáy cối đã khớp vào nhau không cố vặn thêm.



Hình 3.



Hình 4.



Hình 5.

Cách sử dụng:

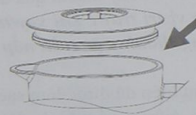
1. Gọt vỏ, bảo sơ rau củ quả, thái nhỏ hình hạt lựu.
2. Bỏ thực phẩm vào máy xay (Hình 6.), thêm một ít nước nước sẽ giúp máy chạy trơn tru hơn. Tỷ lệ thực phẩm và nước là 2: 3, Lượng hỗn hợp không được vượt quá mức tối đa như ghi trên bình.

Công thức:

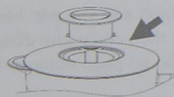
FOOD TYPE	SPEC	WEIGHT	SPEED
Cà rốt (Táo, Lê,...)	Cắt nhỏ thành 15mm*15mm*15mm	Cà rốt: 600g Nước: 900g	Tốc độ cao
Cà rốt (Táo, Lê,...)	Cắt nhỏ thành 6mm*6mm*6mm	Cà rốt: 50g Nước: 150g	Tốc độ thấp

Lưu ý: Không sử dụng nước đang sôi hoặc chạy máy rỗng.

3. Lắp nắp trên cối và đảm bảo cốc đong lắp đúng vị trí.
4. Cắm dây điện đúng nguồn điện.
5. Chọn tốc độ xay mong muốn.
6. Để xay nhanh và nhạy, nhấn nút “P” giữ trong vài giây và thả, máy sẽ tự động trở về chế độ số “0”. Thao tác nhiều lần cho đến khi đạt được độ đặc bạn muốn.
7. Nếu muốn bỏ thêm nguyên liệu trong khi đang xay, mở nắp cốc đong và thêm qua miệng nắp này. (Hình 7.)



Hình 6. Mở nắp và cho đồ xay vào qua nắp cối



Hình 7. Mở cốc đong và cho đồ xay vào qua nắp cốc đong, khi đang xay.

8. Khi xay đá, hoặc đồ ăn cứng, dùng 1 tay giữ nắp cối xay.
9. Khi đã xay đến mức mong muốn, nhấn nút “0”.

Note:

- 1) Trong khi sử dụng, Không nên chạy máy liên tục quá 2 phút, cho máy nghỉ ít nhất khoảng 10 phút giữa 2 lần xay liên tiếp và để các thiết bị nguội dần trong nhiệt độ phòng trước khi sử dụng cho lần xay tiếp theo.
- 2) Nếu muốn dừng khi đang xay, nhấn nút “0”.

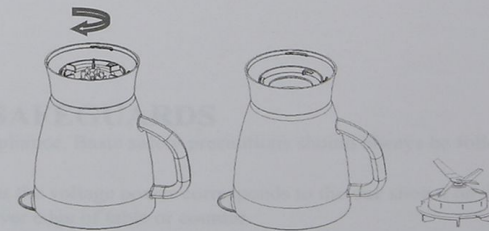
10. Sử dụng các loại hạt thích hợp (hạt cà phê, đậu,...) vào cối xay hạt. Lưu ý, số lượng hạt cho phép không vượt quá mức MAX trên cối, hoặc không quá 35g và xay không quá 20 giây.

- Để xay tốt nhất (hỗn hợp xay với nước) nên cho nước vào cối xay trước, sau đó cho thực phẩm.
- Một số trường hợp không khuyến khích dùng để xay: Đánh lòng trắng trứng, kem tươi, khoai tây nghiền, thịt xay, trộn bột, chiết xuất nước ép rau quả, trái cây.
- Loại thực phẩm không được cho vào cối xay vì khả năng xảy ra nguy hiểm: Xương, vật rắn, đồ đông lạnh, thực phẩm dai, ráp như củ cải.
- Để xay đá, cho tối đa 6 viên đá. Nếu muốn cho thêm, gỡ cốc đong và thêm lần lượt các viên đá qua miệng cốc đong.

Bảo quản và làm sạch

Sản phẩm này không sử dụng các linh kiện, phụ kiện có thể thay thế. Khuyến khích sử dụng dịch vụ có chất lượng.

1. Trước khi vệ sinh, ngắt kết nối điện.
2. Luôn rửa sạch thiết bị ngay sau khi sử dụng. Đừng để thực phẩm khô bám dính trên cối, gây khó vệ sinh.
3. Cho một ít nước rửa ấm vào cối xay và bấm nút “P”, giữ trong một vài giây, sau đó xả nước ra khỏi cối.
4. Tháo các bộ phận có thể tách rời, nhấc cối ra khỏi thân máy, tháo lưỡi dao bằng cách vận theo chiều kim đồng hồ. Ngoài ra có thể tháo gioăng ra khỏi cối.



Hình 8

5. Rửa cốc đong, nắp, gioăng, cối xay, lưỡi dao bằng tay hoặc bằng máy rửa chén, sau đó để khô ráo. Máy rửa chén chứa các thành phần an toàn, nhiệt độ không vượt quá 70°C.
6. Cọ rửa lưỡi dao bằng nước rửa ấm, sau đó rửa lại bằng nước sạch. Cần thận với lưỡi dao sắc nhọn, không ngâm lưỡi dao trong nước. Lật ngược và để khô, tránh xa tầm tay trẻ em.

7. Lau khô hoàn toàn motor với khăn ẩm. Loại bỏ các vết bẩn cứng đầu bằng cách chà xát bằng chất tẩy rửa không bào mòn. Nếu chất lỏng tràn vào động cơ, việc đầu tiên là cần ngắt nguồn điện và lau khô bằng khăn ẩm.
8. Cảnh báo: Chọn mức xay max hoặc hoa quả cứng phải chọn tốc độ cao nhất (mức 5). Nếu tốc độ quá thấp, động cơ dễ bị hỏng do không đủ momen xoắn. Khi tốc độ động cơ chậm, cần chuyển qua tốc độ cao hơn hoặc tắt hẳn.

Cần trọng:

- 1) Không ngâm động cơ trong nước tránh nguy cơ bị sốc điện
- 2) Không sử dụng miếng cọ rửa hoặc chất tẩy rửa thô ráp trên các bộ phận máy.

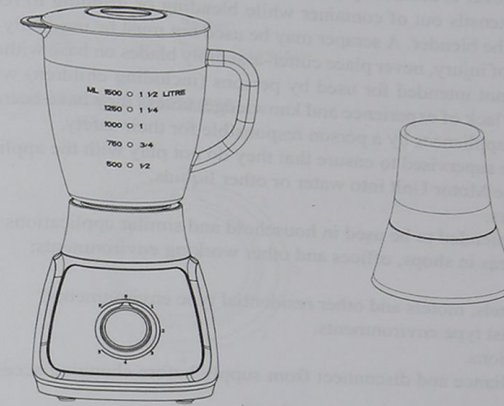
Bảo vệ môi trường



Thiết bị không được xử lý thải bỏ với chất thải gia đình thông thường. Để ngăn ngừa tác hại có thể xảy ra đối với môi trường hoặc sức khỏe con người từ việc xử lý chất thải không được kiểm soát, hãy tái chế chúng một cách có trách nhiệm để thúc đẩy việc tái sử dụng bền vững các nguồn nguyên liệu. Để trả lại thiết bị đã sử dụng, vui lòng sử dụng hệ thu hồi hoặc liên hệ với đơn vị bán hàng này để có hướng xử lý an toàn cho môi trường.

Blender

INSTRUCTION MANUAL



Model: BL1055-CB

Read this booklet thoroughly before using and save it for future reference

IMPORTANT SAFEGUARDS

When using electrical appliance. Basic safety precautions should always be followed including the following:

1. Read all instructions.
2. Before using check that the voltage power corresponds to the one shown on the appliance nameplate.
3. Do not let cord hang over edge of table or counter.
4. Do not operate any appliance with a damage cord or plug or after the appliance malfunction or has been damaged in any manner. Return the appliance to the nearest authorized service facility for examination, repair or adjustment.
5. If the supply cord is damaged, it must be replaced by the manufacture or its service agent or a similarly quality person in order to avoid a hazard.
6. Close supervision is necessary when any appliance is used by or near children.
7. Avoid contacting moving parts.