

100*80mm

- Chỉ tháo nắp cốc khi lưỡi dao ngừng hoạt động.
- Không chạm vào lưỡi dao khi đang hoạt động. Để thiết bị xa tầm với trẻ em.
- Nắm giữ trụ dao khi tháo tác tháo lắp, vệ sinh lưỡi dao.
- Liên hệ trung tâm bảo hành nếu muốn biết thêm thông tin chi tiết.
- Không bỏ các bộ phận vào máy rửa bát, lò vi sóng hay nước nóng trên 60°C.
- Đảm bảo cốc đựng còn nguyên vẹn, không vỡ nứt trước khi sử dụng. Không tự ý tháo rời các bộ phận theo ý riêng.

08 ▶

- Không ngâm thân máy trong nước nóng.
- Để thiết bị xa tầm với của trẻ em. Thiết bị không phù hợp sử dụng cho người mất khả năng về thể chất hay trí tuệ.
- Thiết bị chỉ phù hợp sử dụng trong gia đình.
- Vì thiết bị sử dụng pin lithium, vui lòng tuân thủ các lưu ý sau:
 - Sử dụng thiết bị trong môi trường có khoảng nhiệt độ từ 0 - 40°C.
 - Sạc pin thiết bị 3 tháng/lần nếu không sử dụng trong thời gian dài.
 - Thiết bị sẽ sạc pin chậm hơn nếu ở trong môi trường có nhiệt độ dưới 10 độ C.
 - Sạc pin ngay sau khi có đèn báo.
 - Không ném pin vào lửa hoặc môi trường có nhiệt độ cao.

09 ▶

- Không để pin va chạm mạnh.
- Không ngâm pin trong nước.
- Không để pin chung với các vật dụng kim loại khác.
- Không chạm vào pin nếu bị rò rỉ. Không sử dụng pin của thiết bị cho thiết bị khác.
- Tránh ánh nắng mặt trời chiếu trực tiếp.
- Không cố đập vỡ viên pin.

10 ▶

- Không sử dụng thiết bị gần môi trường có mật độ từ tính cao.

11 ▶

Vệ sinh và bảo trì

- Rửa sạch máy xay ngay sau khi sử dụng.
- Không ngâm thân máy trong nước. Sử dụng khăn ướt để lau bên ngoài thân máy.
- Không sử dụng miếng chà sắt hay chất tẩy rửa mạnh để vệ sinh máy xay, tránh ảnh hưởng đến pin bên trong.
- Các bộ phận bằng nhựa của máy có thể bị đổi màu do ảnh hưởng của các nguyên liệu được sử dụng. Đây là điều bình thường.
- Bảo quản thiết bị nơi khô ráo khi không sử dụng.
- Cách vệ sinh nhanh: cho 200ml nước vào cốc đựng, lắp thân máy, nhấn 2 lần nút xay để máy hoạt động. Cho máy xay khoảng 5-10s và tắt để vệ sinh bên trong cốc và lưỡi dao.

12 ▶

THÔNG SỐ KỸ THUẬT

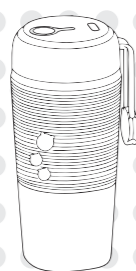
Tên thiết bị	Tên thiết bị
Mã sản phẩm	Máy xay sinh tố cầm tay
Nguồn điện/Công suất	7.4V=50W
Điện áp/Dòng điện	5V=1A
Dung tích	300mL
Dung lượng pin	750mAh
Kích thước sản phẩm	82*82*177mm

13 ▶



Máy xay sinh tố cầm tay

LLJ-B03C1



Vui lòng đọc kỹ hướng dẫn trước khi sử dụng. Thiết bị chỉ sử dụng cho mục đích trong gia đình.

Kết cấu sản phẩm



01 ▶

Đặc điểm sản phẩm

- Thiết kế độc quyền;
- Các bộ phận tháo lắp linh hoạt, dễ dàng vệ sinh và vận hành trơn tru;
- Sạc tiện lợi với pin lithium sạc từ tính;
- Tay cầm silicone tiện lợi.

02 ▶

Hướng dẫn sử dụng



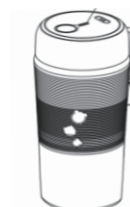
- Vệ sinh các bộ phận cốc đựng, thân máy và các bộ phận khác trước khi sử dụng;
- Rửa sạch hoa quả và cắt thành miếng nhỏ, kích thước không quá 15x15x15mm;
- Bỏ hoa quả đã cắt nhỏ vào cốc, thêm nước hoặc sữa vừa đủ, không vượt quá vạch giới hạn (300ml);

03 ▶

Lưu ý:

Lượng nguyên liệu không được vượt quá giới hạn. Tỷ lệ nguyên liệu:nước/sữa là 2:3

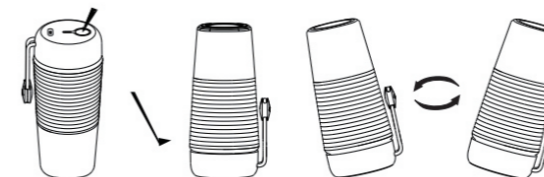
Hoa quả (g)	Nước/sữa (g)	Dung tích (g)
120	180	300



- Lắp thân máy vào cốc đựng. Đèn xanh sẽ nhấp nháy 3 lần báo hiệu các bộ phận đã được lắp đúng cách;

04 ▶

- Nhấn 2 lần vào nút điều chỉnh trên thân máy. Đèn xanh ngưng nhấp nháy báo hiệu thiết bị bắt đầu hoạt động. Lật ngược máy lại để trên mặt phẳng hoặc giữ trong tay. Máy sẽ xay liên tục 40s. Bạn có thể lắc máy khi đang xay để hoa quả được nghiền nhuyễn hơn;



05 ▶

Lưu ý:

- Nhấn nút điều chỉnh trên thân máy để máy ngưng hoạt động.
- Đèn xanh nhấp nháy khi máy đang xay nghĩa là máy sắp hết pin và cần được sạc.
- Máy sẽ ngưng hoạt động ngay lập tức nếu nguyên liệu bị kẹt. Đèn báo hiệu đỏ sẽ phát sáng. Bạn nên tháo thiết bị ra và vệ sinh.
- Xoay để tháo thân máy ra khỏi cốc và thường thức thành phẩm.



06 ▶

Chú ý an toàn

- Thiết bị nên được đặt trên mặt phẳng khi hoạt động.
- Đảm bảo các bộ phận được lắp đúng trước khi bắt đầu hoạt động.
- Cho đủ lượng nước cần thiết để xay. Không xay khi không có nước để tránh hư máy.
- Không cho các nguyên liệu còn nóng vào cốc.
- Không tự ý tháo các linh kiện bên trong thiết bị, nhất là thân máy và pin.
- Không đặt thiết bị ở nơi có nhiệt độ cao.

07 ▶