

## HƯỚNG DẪN SỬ DỤNG PHÍM TRÊN QUẠT VÀ REMOTE

**Tắt / Mở**  
Tăng giảm chế độ  
gió bằng cách nhấn

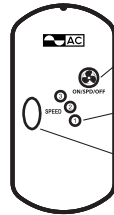
**Chế độ xoay**



**Tắt/Mở và tăng  
giảm lượng**  
bằng cách nhấn

**Đèn LED**  
hiển thị tốc độ gió

**Đầu nhận tín  
hiệu remote**



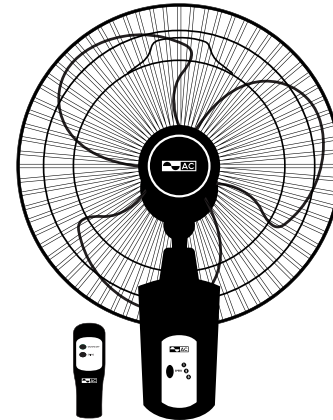
## BẢO TRÌ

1. Khi quạt hoạt động sau một thời gian có thể khiến một số kết nối bị lỏng lẻo. Khi có âm thanh lạ đó là dấu hiệu cho thấy các kết nối bị lỏng. Kiểm tra các kết nối định kì trong vòng 1 năm và siết lại tất cả các ốc vít nếu cần.
2. Làm sạch quạt định kỳ: Nên chỉ sử dụng vải mềm để làm sạch quạt.
3. Đảm bảo đã cắt điện cho quạt trước khi thực hiện bất kỳ việc sửa chữa nào.

**HOTLINE: 1800 6292 ( Miễn phí )**



# HƯỚNG DẪN SỬ DỤNG QUẠT TREO TƯỜNG **AWF01A163**



Cảm ơn bạn đã sử dụng sản phẩm của chúng tôi.  
Xin vui lòng đọc kỹ Hướng dẫn sử dụng trước khi dùng.

## THÔNG SỐ KỸ THUẬT

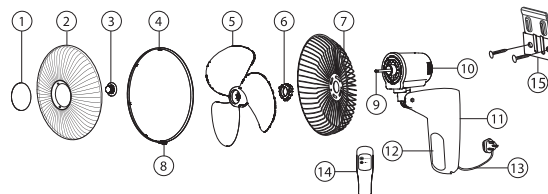
Công suất động cơ	<b>50W</b>
Điện áp hoạt động	<b>220 V~50Hz</b>
Lưu lượng gió	<b>67m3/phút</b>
Cấp hiệu suất năng lượng	<b>4 sao</b>
Độ ồn	<b>&lt;60dB</b>
Đường kính cánh	<b>400 mm</b>
Đường kính lồng quạt	<b>440 mm</b>
Cấp độ gió	<b>3 cấp</b>
Loại điều khiển	<b>Remote và phím nhấn</b>
Vật liệu cánh	<b>Nhựa AS</b>
Trọng lượng Sp (Kg)	<b>3.2 Kg</b>

## THÔNG TIN CẢNH BÁO

- Sản phẩm sử dụng trong nhà.
- Trẻ em không được chơi đùa cùng thiết bị. Trẻ em không được làm sạch và bảo trì quạt mà không có sự giám sát của người lớn.
- Để bảo vệ chống điện giật, không được sử dụng nơi ẩm ướt và những nơi dễ xảy ra cháy nổ.
- Không tự ý tháo rời để sửa chữa.
- Không để quạt nơi gần màn cửa vì sẽ dễ gây sự cố.
- Rút điện trước khi lắp đặt hoặc vệ sinh.



## KIỂM TRA TRƯỚC LẮP ĐẶT

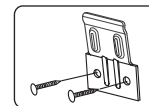


1. Nắp che lồng quạt trước
2. Lồng quạt trước
3. Núm vặn cố định cánh
4. Vòng đai lồng quạt
5. Cánh quạt
6. Vòng cố định lồng giá sau
7. Lồng quạt sau
8. Vít khóa lồng quạt
- 9+10+11+12+13. Thân và động cơ quạt
14. Remote
15. Phụ kiện giả đỡ quạt

## HƯỚNG DẪN LẮP ĐẶT

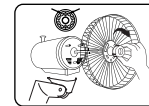
### Bước 1:

Bắn 2 tắcke cố định giá đỡ quạt vào tường. Đảm bảo giá đỡ chắc chắn ko bị lệch.



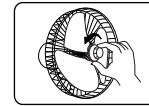
### Bước 2:

Gắn lồng quạt sau vào thân quạt sao cho lồng quạt sau khớp với thân quạt và cố định lồng quạt sau bằng vòng cố định.



### Bước 3:

Gắn cánh quạt vào trục quạt và cố định bằng núm xoay.



### Bước 4:

Lắp lồng quạt trước vào lồng quạt sau và cố định bằng vòng đai quạt và khóa đai quạt với thanh cài. Lưu ý Logo phải thẳng để cho quạt nhìn cân đối và đẹp hơn.

