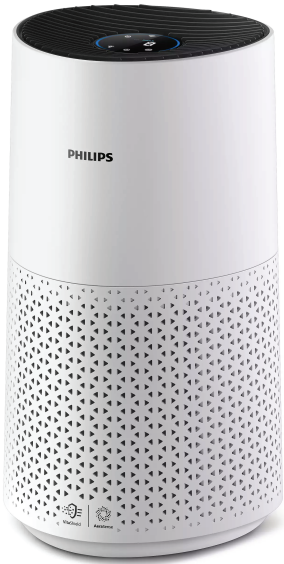


PHILIPS

AC1715

HƯỚNG DẪN SỬ DỤNG MÁY LỌC KHÔNG KHÍ PHILIPS AC1715



Mục lục

- 1 Lưu ý quan trọng**
 - An toàn
 - Điện từ trường (EMF)
 - Tái chế
 - Tuyên bố tóm tắt về tuân thủ tiêu chuẩn EU
- 2 Giới thiệu máy lọc không khí**
 - Cấu tạo máy
 - Giao diện điều khiển
- 3 Chuẩn bị**
 - Lắp bộ lọc
 - Tìm hiểu về đèn báo Wi-Fi
 - Kết nối điện
 - Kết nối Wi-Fi
- 4 Sử dụng máy lọc không khí**
 - Tìm hiểu đèn báo chất lượng không khí
 - Bật và tắt máy
 - Thay đổi cài đặt chế độ
 - Chuyển đổi chỉ báo hiển thị
 - Sử dụng chức năng bật/tắt đèn
- 5 Vệ sinh và bảo dưỡng**
 - Lịch trình vệ sinh
 - Vệ sinh thân máy lọc không khí
 - Vệ sinh cảm biến bụi
 - Vệ sinh bề mặt bộ lọc
 - Thay bộ lọc
 - Cài đặt lại bộ lọc
- 6 Bảo quản**
- 7 Khắc phục sự cố**
- 8 Bảo hành và dịch vụ**
 - Đặt mua phụ tùng hoặc phụ kiện

1 Lưu ý quan trọng

An toàn

Đọc kỹ hướng dẫn này trước khi sử dụng thiết bị và cất giữ tài liệu để tham khảo sau này. Để đảm bảo máy lọc không khí vận hành hiệu quả nhất, hãy luôn nâng cấp thiết bị lên phiên bản mới nhất thông qua ứng dụng Clean Home+.

Nguy hiểm

- Không vệ sinh thiết bị bằng nước, bất kỳ chất lỏng nào khác, hoặc chất tẩy rửa (dễ cháy), hoặc để các chất này thấm vào thiết bị, nhằm tránh bị điện giật và/hoặc nguy cơ cháy.
- Không phun bất kỳ chất dễ cháy nào như thuốc trừ sâu hoặc nước hoa xung quanh thiết bị.

Cảnh báo

- Kiểm tra đảm bảo điện áp ghi trên thiết bị tương ứng với điện áp nguồn sử dụng trước khi cắm điện thiết bị.
- Dây điện nguồn bị hỏng phải được thay bởi Philips, trung tâm bảo hành ủy quyền của Philips, hoặc những người có chuyên môn tương đương để tránh nguy hiểm.
- Không sử dụng thiết bị nếu phích cắm điện, dây điện nguồn hoặc thiết bị nứt, vỡ.
- Trẻ em từ 8 tuổi trở lên và những người bị suy giảm năng lực thể chất, giác quan hoặc trí tuệ, hoặc thiếu kiến thức và kinh nghiệm vẫn có thể sử dụng thiết bị này nếu họ được giám sát hoặc được hướng dẫn sử dụng thiết bị một cách an toàn và hiểu được các mối nguy hiểm liên quan.
- Không để trẻ em chơi đùa với thiết bị.
- Không để trẻ em làm vệ sinh hoặc bảo dưỡng thiết bị nếu không có người lớn giám sát.
- Không chặn cổng hút khí và thoát khí, ví dụ bằng cách đặt các vật dụng lên trên cổng thoát khí hoặc phía trước cổng hút khí.
- Không để các vật lạ rơi vào thiết bị qua cổng thoát khí.
- Giao diện kết nối WiFi tiêu chuẩn là 802,11b/g/n, băng tần 2,4GHz với công suất phát tối đa là 31,62 mW EIRP.

Thận trọng

- Không dùng thiết bị này để thông khí, hút chân không thường xuyên hoặc sử dụng như máy hút mùi hoặc quạt hút khi nấu ăn.
- Luôn đặt và sử dụng thiết bị trên một bề mặt ngang khô ráo, ổn định và bằng phẳng.
- Chừa trống ít nhất 20 cm không gian phía sau, hai bên máy và ít nhất 30 cm không gian phía trên máy.
- Không ngồi hoặc đứng lên thiết bị. Không đặt bất kỳ đồ vật nào lên trên thiết bị.
- Không đặt thiết bị ngay dưới máy điều hòa không khí để tránh nước ngưng tụ nhỏ xuống thiết bị.
- Chỉ sử dụng các bộ lọc chính hãng Philips được thiết kế riêng cho thiết bị này. Không sử dụng bất kỳ bộ lọc nào khác.
- Đốt bộ lọc có thể gây nguy hiểm không thể khắc phục cho con người và/hoặc gây hại cho sinh vật khác. Không sử dụng bộ lọc làm chất đốt hoặc cho mục đích tương tự.
- Không để thiết bị (đặc biệt là các cổng hút khí và thoát khí) và đập với các vật cứng.
- Không đút tay hoặc đồ vật vào các cổng hút khí và thoát khí để tránh bị thương tích hoặc làm hỏng thiết bị.
- Không sử dụng thiết bị này khi bạn vừa phun thuốc diệt côn trùng dạng khói trong nhà hoặc ở những nơi có hơi dầu, khói nhang hoặc khói hóa chất.
- Không sử dụng máy gần các thiết bị sử dụng gas, thiết bị tạo nhiệt hoặc lò sưởi.
- Luôn rút điện thiết bị khi bạn muốn di chuyển, làm vệ sinh thiết bị, thay bộ lọc hoặc thực hiện các công việc bảo dưỡng khác.
- Thiết bị này chỉ để sử dụng trong gia đình dưới các điều kiện hoạt động bình thường.
- Không sử dụng thiết bị trong các môi trường ẩm ướt hoặc ở những nơi có độ ẩm cao hoặc nhiệt độ môi trường cao, ví dụ như nhà tắm, nhà vệ sinh hoặc nhà bếp, hoặc trong phòng có dao động nhiệt độ lớn.
- Thiết bị không loại bỏ được khí carbon monoxide (CO) hoặc khí radon (Rn). Không sử dụng thiết bị này như một công cụ khắc phục khi xảy ra các sự cố về cháy và rò rỉ hóa chất độc hại.

Điện từ trường (EMF)

Thiết bị Philips này tuân thủ tất cả các tiêu chuẩn và quy định hiện hành liên quan đến tiếp xúc điện từ trường.

Tái chế

Biểu tượng này cho biết không được tiêu hủy sản phẩm này chung với rác thải sinh hoạt thông thường (2012/19/EU).

Thực hiện theo các quy định tại quốc gia của bạn về thu gom riêng các sản phẩm điện và điện tử. Tiêu hủy đúng cách sẽ giúp đề phòng các tác hại lên môi trường và sức khỏe con người.

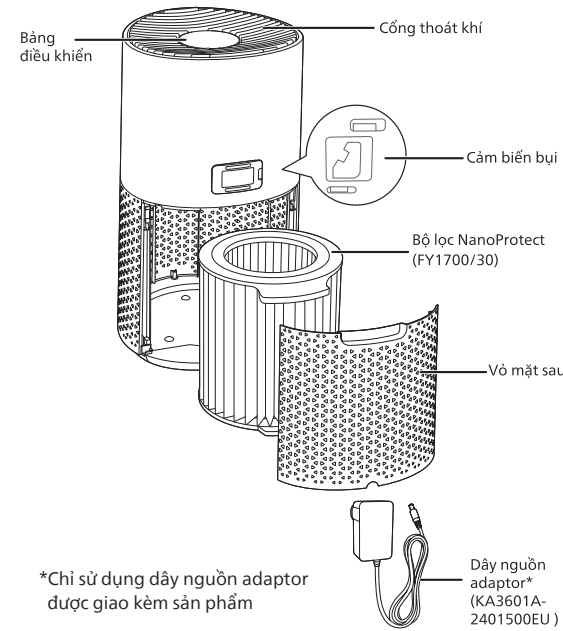
Tuyên bố tóm tắt về tuân thủ tiêu chuẩn EU

DAP B.V. tuyên bố rằng thiết bị vô tuyến loại AC1715 này phù hợp với Chi thị 2014/53/EU. Có thể truy cập nội dung đầy đủ của Tuyên bố tuân thủ tiêu chuẩn EU tại trang web: www.philips.com.vn.

2 Giới thiệu máy lọc không khí

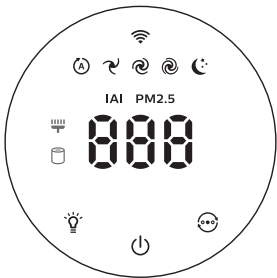
Chúc mừng bạn đã mua sản phẩm và chào mừng bạn đến với Philips! Để nhận được đầy đủ hỗ trợ từ Philips, hãy đăng ký sản phẩm tại địa chỉ www.philips.com.vn.

Cấu tạo máy



*Chỉ sử dụng dây nguồn adaptor được giao kèm sản phẩm

Giao diện điều khiển



Các nút điều khiển			
	Nút bật/tắt đèn		Nút bật/tắt nguồn
	Nút chuyển đổi chế độ		
Bảng hiển thị			
	Đèn báo Wi-Fi		Chế độ Auto (Tự động)
	Tốc độ 1		Tốc độ 2
	Chế độ Turbo (Tăng cường)		Chế độ Sleep (Ngủ)
	Chỉ số PM2.5 (Bụi mịn)		Chỉ số chất gây dị ứng trong nhà
	Cảnh báo vệ sinh bộ lọc		Cảnh báo thay bộ lọc

3 Chuẩn bị

Lắp bộ lọc

Tháo tất cả bao bì bộ lọc trước khi sử dụng lần đầu.

Lưu ý: Đảm bảo đã rút phích cắm máy lọc không khí khỏi ổ điện trước khi lắp bộ lọc vào máy.



- Kéo vỏ mặt sau ra và tháo ra khỏi thiết bị.
- Kéo bộ lọc ra khỏi thiết bị.
- Tháo tất cả bao bì đóng gói khỏi bộ lọc không khí.
- Đặt bộ lọc vào lại thiết bị.
- Gắn lại vỏ mặt sau.

Tìm hiểu về đèn báo Wi-Fi

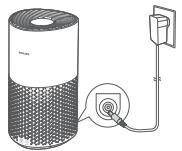
Biểu tượng Wi-Fi	Trạng thái kết nối Wi-Fi
Màu cam nhấp nháy	Đang kết nối với smartphone
Màu cam ổn định	Đã kết nối với smartphone
Màu trắng nhấp nháy	Đang kết nối với máy chủ
Màu trắng ổn định	Đã kết nối với máy chủ
Tắt	Chức năng Wi-Fi đã được tắt

Kết nối điện

Lưu ý: Rủi ro điện giật! Khi rút phích cắm dây nguồn AC, luôn cầm vào phích cắm để kéo ra khỏi ổ điện. Không kéo dây điện.

Cắm bộ nguồn adaptor:

- vào lỗ cắm dây nguồn trên thiết bị trước.
- sau đó vào ổ điện trên tường.



Kết nối Wi-Fi

Cài đặt kết nối Wi-Fi lần đầu

- Tải và cài đặt ứng dụng **"Clean Home+"** của Philips trên **App Store** hoặc **Google Play**.
- Cắm phích cắm của máy lọc không khí vào ổ điện và chạm nút để bật thiết bị.
- Đèn báo Wi-Fi màu cam nhấp nháy khi lần đầu kết nối.
- Đảm bảo smartphone hoặc máy tính bảng của bạn đã kết nối thành công với mạng Wi-Fi.
- Khởi chạy ứng dụng **"Clean Home+"** và nhấp vào **"Connect a New Device"** hoặc nhấn nút **"+**" ở phía trên màn hình. Thực hiện theo các hướng dẫn trên màn hình để kết nối máy lọc không khí với mạng Wi-Fi.

Lưu ý:

- Hướng dẫn này chỉ áp dụng khi thiết lập kết nối Wi-Fi lần đầu cho máy lọc không khí. Nếu mạng Wi-Fi thay đổi hoặc cần phải tiến hành cài đặt lại, hãy xem Chương **"Cài đặt lại kết nối Wi-Fi"**.
- Nếu muốn kết nối nhiều hơn một máy lọc không khí với smartphone hoặc máy tính bảng, bạn phải thực hiện lần lượt từng thiết bị một.
- Đảm bảo khoảng cách từ smartphone hoặc máy tính bảng đến máy lọc không khí không quá 10 m và không có bất kỳ vật cản.
- Ứng dụng này hỗ trợ phiên bản Android và iOS mới nhất. Vui lòng vào trang www.philips.com/cleanhome để biết bản cập nhật mới nhất của các hệ điều hành và thiết bị được hỗ trợ.

Cài đặt lại kết nối Wi-Fi

Lưu ý:

- Cần phải cài đặt lại kết nối Wi-Fi khi mạng Wi-Fi mặc định có thay đổi.
- Cắm phích cắm máy lọc không khí vào ổ điện và chạm nút để bật thiết bị.
- Chạm và giữ nút trong 3 giây cho đến khi nghe một tiếng bip.
- » Máy lọc không khí chuyển sang chế độ ghép đôi.
- » Đèn báo Wi-Fi màu cam nhấp nháy.
- Thực hiện theo các bước 3 và 4 trong phần **"Cài đặt kết nối Wi-Fi lần đầu"**.

4 Sử dụng máy lọc không khí

Tìm hiểu đèn báo chất lượng không khí

Đèn báo chất lượng không khí sẽ tự động bật sáng khi máy lọc không

khí được bật lên, và lần lượt hiển thị tất cả các màu. Sau khoảng 30 giây, cảm biến bụi sẽ chọn màu tương ứng với chất lượng không khí và hàm lượng bụi trong môi trường xung quanh.

Màu của đèn báo chất lượng không khí sẽ được xác định theo chỉ số cao nhất trong các chỉ số PM2.5 (Bụi mịn) và IAI.

Màu của đèn báo	Mức chất lượng
Xanh lam	Tốt
Xanh lam-tím	Trung bình
Tím-đỏ	Xấu
Đỏ	Rất xấu

Chỉ số PM2.5 (Bụi mịn)

Công nghệ cảm biến AeraSense sẽ phát hiện chính xác và nhanh chóng phản hồi khi nồng độ bụi trong không khí có sự thay đổi, dù nhỏ nhất. Bạn sẽ yên tâm với khả năng phản hồi PM2.5 (Bụi mịn) theo thời gian thực của công nghệ này.

Hầu hết các chất ô nhiễm không khí trong nhà đều thuộc loại bụi mịn PM2.5 - nghĩa là có đường kính nhỏ hơn 2,5 micromet. Các nguồn phát sinh bụi mịn trong nhà phổ biến là từ khói thuốc lá, nấu ăn, đốt nến. Một số vi khuẩn và bào tử nấm mốc, chất dị ứng vật nuôi, hạt bụi dị ứng nhỏ nhất trong không khí cũng thuộc loại PM2.5.

Mức PM2.5	Màu của đèn báo
≤12	Xanh lam
13-35	Xanh lam-tím
36-55	Tím-đỏ
>55	Đỏ

Chỉ số IAI (Chỉ số chất gây dị ứng trong nhà)

Cảm biến AeraSense chuyên dụng sẽ đo lường nồng độ của chất gây dị ứng trong không khí trong nhà rồi hiển thị ở dạng số từ 1 đến 12 tương ứng với mức độ rủi ro tiềm ẩn của các chất này. Số 1 cho biết chất lượng không khí tốt nhất.

Mức IAI	Màu của đèn báo
1-3	Xanh lam
4-6	Xanh lam-tím
7-9	Tím-đỏ
10-12	Đỏ

Bật và tắt máy

Lưu ý:

- Đóng các cửa ra vào và cửa sổ để đạt hiệu quả lọc khí tối ưu.
 - Giữ rèm cửa tránh xa các cổng hút khí hoặc thoát khí.
- Cắm phích cắm máy lọc không khí vào ổ điện trên tường.
 - Chạm để bật máy lọc không khí.
 - » Máy phát ra tiếng bip.
 - » Ký hiệu **"---"** hiển thị trên màn hình trong lúc máy khởi động. Máy sẽ hiển thị mức PM2.5/IAI sau khi đo chất lượng không khí.
 - » Máy lọc không khí hoạt động ở chế độ Auto (Tự động) với chỉ số IAI hiển thị trên màn hình.
 - Chạm và giữ nút trong 3 giây để tắt máy lọc không khí.
- Lưu ý:** Nếu vẫn cắm điện máy lọc không khí sau khi TẮT máy, thì khi được BẬT lại máy sẽ hoạt động theo các cài đặt trước khi tắt máy.



Thay đổi cài đặt chế độ

Bạn có thể chọn chế độ Auto (Tự động), Tốc độ 1, Tốc độ 2, chế độ Turbo (Tăng cường) hoặc chế độ Sleep (Ngủ) bằng cách chạm nút .



Chế độ Auto (Tự động) (): Máy lọc không khí tự động điều chỉnh tốc độ quạt theo chất lượng không khí trong phòng.



Tốc độ quạt (&): Ở chế độ này, máy lọc không khí vận hành với tốc độ 1 hoặc tốc độ 2.



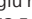
Chế độ Turbo (Tăng cường) (): Máy lọc không khí vận hành êm ái với tốc độ thấp. Sau 3 giây, các đèn màn hình sẽ tắt.

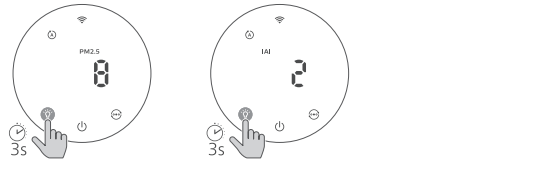


Chế độ Sleep (Ngủ) (): Máy lọc không khí vận hành êm ái với tốc độ thấp. Sau 3 giây, các đèn màn hình sẽ tắt.

Chuyển đổi chỉ báo hiển thị


Lưu ý: Thiết bị hiển thị mức PM2.5 (Bụi mịn) theo mặc định.

- Chạm và giữ nút  trong 3 giây để chuyển đổi chỉ báo hiển thị giữa IAI/PM2.5.



Sử dụng chức năng bật/tắt đèn

Nhờ cảm biến ánh sáng, bảng điều khiển có thể tự động bật, tắt hoặc giảm độ sáng của đèn báo theo ánh sáng môi trường. Đèn sẽ tắt hoặc giảm độ sáng khi ánh sáng trong phòng yếu. Bạn có thể chạm vào bất kỳ nút nào để bật lại đèn. Sau đó, nếu không còn tác vụ nào khác, tất cả đèn sẽ lại tắt hoặc giảm độ sáng để phù hợp với ánh sáng môi trường.

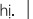
Bạn có thể chạm nút  để tắt tất cả đèn báo và bảng điều khiển. Chạm vào bất kỳ nút nào để bật lại đèn.

5 Vệ sinh và bảo dưỡng

Lưu ý:

- Luôn rút phích cắm thiết bị trước khi làm vệ sinh.
- Không nhúng thiết bị vào nước hoặc bất kỳ chất lỏng nào khác.
- Không sử dụng các chất tẩy rửa mạnh, gây mòn, hoặc dễ cháy như chất tẩy trắng hoặc cồn để vệ sinh bất kỳ bộ phận nào của máy.
- Không sử dụng bất kỳ chất lỏng nào (kể cả nước) để vệ sinh bộ lọc.
- Không cố dùng máy hút bụi để làm sạch cảm biến bụi

Lịch trình vệ sinh

Tần suất	Phương pháp vệ sinh
Khi cần thiết	Lau sạch phần nhựa của thiết bị bằng khăn khô mềm
	Vệ sinh nắp cổng thoát khí
Hai tháng một lần	Vệ sinh cảm biến bụi bằng tấm bông khô
Cảnh báo vệ sinh bộ lọc  hiển thị.	Vệ sinh bề mặt bộ lọc

Vệ sinh thân máy lọc không khí

Thường xuyên lau chùi mặt trong và mặt ngoài của máy lọc không khí để tránh bám bụi.

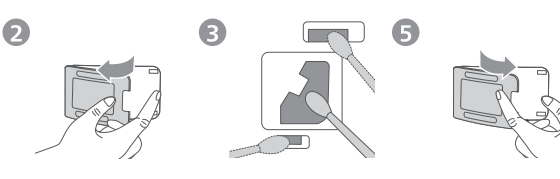
- Dùng khăn khô, mềm để lau sạch cả mặt trong lẫn mặt ngoài của máy lọc không khí và cổng thoát khí.

Vệ sinh cảm biến bụi

Vệ sinh cảm biến bụi hai tháng một lần để thiết bị hoạt động tối ưu.



Lưu ý:

- Cần vệ sinh máy lọc không khí thường xuyên hơn nếu sử dụng máy trong môi trường nhiều bụi.
- Nếu độ ẩm trong phòng rất cao, hơi nước có thể ngưng tụ trên cảm biến bụi và đèn báo chất lượng không khí có thể báo hiệu mức độ xấu hơn dù thực tế chất lượng không khí vẫn tốt. Vệ sinh cảm biến bụi để khắc phục vấn đề này.

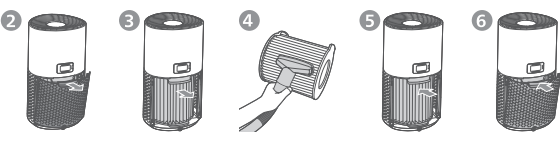





- Tắt máy lọc không khí và rút phích cắm ra khỏi ổ điện.
- Kéo và tháo vỏ mặt sau ra khỏi thiết bị.
- Vệ sinh cảm biến bụi bằng tấm bông ẩm.
- Lau khô hoàn toàn tất cả các bộ phận bằng tấm bông khô.
- Gắn lại vỏ mặt sau.

Vệ sinh bề mặt bộ lọc

	Trạng thái đèn báo bộ lọc	Hành động
	Cảnh báo vệ sinh bộ lọc  hiển thị.	Vệ sinh bề mặt bộ lọc bằng máy hút bụi.


- Tắt máy lọc không khí và rút phích cắm ra khỏi ổ điện.



- Tắt máy lọc không khí và rút phích cắm ra khỏi ổ điện.
- Kéo và tháo vỏ mặt sau ra khỏi thiết bị.
- Kéo bộ lọc ra khỏi thiết bị.
- Vệ sinh bề mặt bộ lọc bằng máy hút bụi.
- Đặt bộ lọc vào lại thiết bị.
- Gắn lại vỏ mặt sau.
- Cắm phích cắm máy lọc không khí vào ổ điện.
- Chạm nút  để bật thiết bị.
- Chạm và giữ các nút  và  trong 3 giây để cài đặt lại thời gian vệ sinh bộ lọc.
- Rửa tay sạch sẽ sau khi vệ sinh bộ lọc.

Thay bộ lọc

Tim hiểu tính năng khóa bảo vệ



Thiết bị này được trang bị cảnh báo thay bộ lọc để đảm bảo bộ lọc không khi luôn trong điều kiện tối ưu khi máy vận hành. Khi cần phải thay mới bộ lọc, cảnh báo thay bộ lọc  sẽ bật sáng màu đỏ.

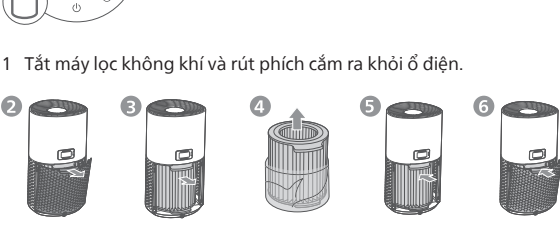
Nếu bạn không thay bộ lọc kịp thời, thiết bị sẽ dừng hoạt động và tự động khóa lại để bảo vệ chất lượng không khí trong phòng. Hãy thay bộ lọc sớm nhất có thể.

Thay bộ lọc

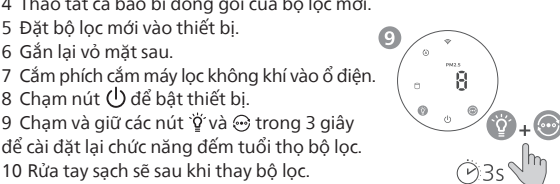
Lưu ý:

- Không được rửa hoặc tái sử dụng bộ lọc.
- Luôn tắt máy lọc không khí và rút phích cắm khỏi ổ điện trước khi thay các bộ lọc.

	Trạng thái đèn báo bộ lọc	Hành động
	Cảnh báo thay bộ lọc  bật sáng	Thay bộ lọc NanoProtect (FY1700/30)





- Tắt máy lọc không khí và rút phích cắm ra khỏi ổ điện.

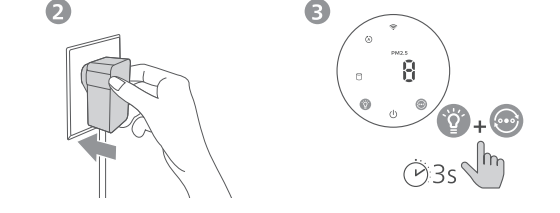




Lưu ý: Không ngửi bộ lọc. Bộ lọc đã tích tụ các chất ô nhiễm từ không khí.

Cài đặt lại bộ lọc

Bạn có thể thay bộ lọc ngay cả khi Cảnh báo thay bộ lọc () chưa hiển thị trên màn hình. Sau khi thay một bộ lọc mới, bạn cần cài đặt lại chức năng đếm tuổi thọ bộ lọc bằng tay.

- Chạm vào nút nguồn  trong 3 giây để tắt máy và rút phích cắm ra khỏi ổ điện.



- Cắm phích cắm vào ổ điện.
- Trong vòng 15 giây sau khi bật nguồn, chạm và giữ các nút  và  trong 3 giây để cài đặt lại chức năng đếm tuổi thọ bộ lọc.

6 Bảo quản


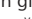
- Tắt máy lọc không khí và rút phích cắm ra khỏi ổ điện.
- Vệ sinh máy lọc không khí, cảm biến bụi và bề mặt bộ lọc (xem chương “Vệ sinh và bảo dưỡng”).
- Để tắt cả các bộ phận khô ráo hoàn toàn trước khi cất máy.
- Bọc bộ lọc trong túi nylon kín khí.
- Cất giữ máy lọc không khí và bộ lọc nơi khô thoáng.
- Luôn rửa tay sạch sẽ sau khi thao tác với bộ lọc.

7 Khắc phục sự cố

Chương này tóm tắt các sự cố thường gặp với thiết bị này. Nếu bạn không thể xử lý vấn đề theo các hướng dẫn bên dưới, hãy liên hệ với Trung tâm Chăm sóc Khách hàng tại quốc gia của bạn.

Vấn đề	Cách khắc phục
--------	----------------

Thiết bị không hoạt động bình thường.

- Cảnh báo thay bộ lọc đã bật sáng liên tục, nhưng bạn chưa thay bộ lọc tương ứng nên máy đã bị khóa lại. Trong trường hợp này, hãy thay mới bộ lọc rồi nhấn giữ các nút  và  để cài đặt lại chức năng đếm tuổi thọ bộ lọc.

Vấn đề	Cách khắc phục
--------	----------------

Chất lượng không khí không cải thiện, dù thiết bị đã được bật trong một thời gian dài.

- Kiểm tra đảm bảo đã tháo hết bao bì đóng gói bộ lọc.
- Bộ lọc chưa được lắp vào thiết bị. Đảm bảo bộ lọc (FY1700/30) đã được lắp đúng cách.
- Cảm biến bụi bị ướt. Độ ẩm trong phòng cao khiến hơi nước ngưng tụ. Đảm bảo cảm biến bụi vẫn sạch sẽ và khô ráo (xem chương “Vệ sinh và bảo dưỡng”).

- Diện tích phòng lớn hoặc chất lượng không khí bên ngoài xấu. Hãy đóng các cửa ra vào và cửa sổ khi máy đang vận hành để đạt hiệu quả lọc khí tối ưu.

- Có các nguồn gây ô nhiễm trong phòng. Ví dụ, hút thuốc, nấu ăn, thấp nhang, nước hoa hoặc cồn.
- Bộ lọc đã hết tuổi thọ sử dụng. Thay một bộ lọc mới.

Màu của đèn báo chất lượng không khí vẫn giữ nguyên.

- Cảm biến bụi bị bẩn. Vệ sinh cảm biến (xem chương “Vệ sinh và bảo dưỡng”).



Vấn đề	Cách khắc phục
--------	----------------

Thiết bị bốc ra mùi lạ.

- Trong vài lần đầu sử dụng, máy lọc không khí có thể bốc ra mùi nhựa. Đây là điều bình thường. Tuy nhiên, nếu thiết bị bốc ra mùi khét kể cả khi đã tháo bộ lọc, hãy liên hệ với đại lý của Philips hoặc trung tâm bảo hành được Philips ủy quyền. Sau một thời gian sử dụng, bộ lọc có thể bốc mùi do hấp thụ các chất khí trong phòng. Chúng tôi khuyến nghị bạn đặt bộ lọc trực tiếp dưới ánh nắng mặt trời để khử mùi trước khi tiếp tục sử dụng. Thay mới bộ lọc nếu vẫn còn mùi.

Thiết bị quá ồn.

- Đây là điều bình thường nếu thiết bị chạy ở chế độ Turbo (Tăng cường).
- Ở chế độ Auto (Tự động), thiết bị quá ồn có thể là do đang chạy ở tốc độ cao vì chất lượng không khí xấu, hoặc do cài đặt riêng của bạn trong Ứng dụng đã kích hoạt tốc độ quạt cao hơn. Bạn có thể chọn chế độ Sleep (Ngủ), hoặc thay đổi cài đặt trong Ứng dụng.

Thiết bị vẫn nhắc phải thay bộ lọc, dù tôi đã thực hiện yêu cầu này.	<ul style="list-style-type: none">Có thể bạn chưa cài đặt lại chức năng đếm tuổi thọ bộ lọc. Bật thiết bị lên. Sau đó nhấn và giữ nút các nút  và  trong 3 giây.
--	--

Mã lỗi “E1” hiển thị trên màn hình.	<ul style="list-style-type: none">Động cơ của thiết bị có vấn đề. Hãy liên hệ với Trung tâm Chăm sóc Khách hàng tại quốc gia của bạn.
-------------------------------------	---

	<ul style="list-style-type: none">Nếu bộ định tuyến mà máy lọc không khí được kết nối đến có băng tần kép, và hiện không kết nối với mạng 2,4GHz, hãy chuyển sang băng tần còn lại của bộ định tuyến rồi thử kết nối lại máy lọc không khí. Không hỗ trợ các mạng 5GHz.
--	---

- Không hỗ trợ các mạng có yêu cầu xác thực web.

- Kiểm tra đảm bảo máy lọc không khí nằm trong phạm vi phát sóng Wi-Fi của bộ định tuyến. Bạn có thể thử đặt thiết bị lại gần bộ định tuyến Wi-Fi hơn.

- Kiểm tra đảm bảo tên mạng chính xác. Tên mạng có phân biệt chữ hoa, chữ thường.

- Kiểm tra đảm bảo mật khẩu Wi-Fi chính xác. Mật khẩu có phân biệt chữ hoa chữ thường.

- Thử thiết lập lại kết nối theo các hướng dẫn ở phần “Cài đặt lại kết nối Wi-Fi”.

- Nhiều điện tử hoặc các loại nhiễu khác có thể làm gián đoạn kết nối Wi-Fi. Đặt máy lọc không khí tránh xa các thiết bị điện tử có khả năng gây nhiễu khác.

- Kiểm tra xem thiết bị di động có ở chế độ máy bay không.

Đảm bảo đã tắt chế độ máy bay khi kết nối với mạng Wi-Fi.

- Tham khảo phần phần trợ giúp trong Ứng dụng để biết thêm các mẹo khắc phục sự cố chuyên sâu và mới.

8 Bảo hành và dịch vụ

Nếu bạn cần thông tin hoặc gặp vấn đề, hãy truy cập trang web Philips tại www.philips.com.vn hoặc liên hệ Trung tâm Chăm sóc Khách hàng tại quốc gia của bạn. (Theo số điện thoại trên phiếu bảo hành toàn cầu). Nếu không có Trung tâm Chăm sóc Khách hàng, hãy liên hệ với đại lý Philips tại khu vực của bạn.

Đặt mua phụ tùng hoặc phụ kiện

Nếu bạn cần thay thế một bộ phận hoặc muốn mua thêm một phụ tùng, hãy liên hệ với đại lý Philips hoặc truy cập https://www.philips.com.vn/c-w/support-home. Nếu bạn gặp khó khăn khi đặt mua các bộ phận này, hãy liên hệ với Trung tâm Chăm sóc Khách hàng của Philips tại quốc gia của bạn (Theo số điện thoại trên phiếu bảo hành toàn cầu).



© 2021 Philips Domestic Appliances Holding B.V.

Đã đăng ký mọi bản quyền.

Hướng dẫn sử dụng_AC1715_v1.0 (09/12/2021)