

- Thiết bị RCD này phải có dòng rò định mức không vượt quá 30mA. Hãy tư vấn với nhân viên lắp đặt.
- Không đút các vật kim loại vào các tấm lưới tản khí để tránh bị điện giật.
- Không chặn các tấm lưới tản khí.
- Trước khi bạn cắm điện cho thiết bị, hãy đảm bảo điện áp ghi trên thiết bị tương ứng với điện áp nguồn nơi sử dụng.
- Không sử dụng thiết bị cho bất kỳ mục đích nào khác ngoài mục đích được mô tả trong tài liệu hướng dẫn sử dụng này.
- Không sử dụng thiết bị để sấy tóc giả.
- Không rời đi khi thiết bị đang được cắm điện.
- Không sử dụng bất kỳ phụ kiện hoặc bộ phận nào của các nhà sản xuất khác hoặc các phụ kiện hoặc bộ phận không được Philips khuyến nghị sử dụng cụ thể. Sử dụng các phụ kiện hoặc bộ phận này sẽ làm mất hiệu lực bảo hành.
- Không quấn dây điện nguồn quanh thiết bị.
- Chờ cho đến khi thiết bị đã nguội hẳn mới cất thiết bị.
- Không kéo dây điện nguồn để rút điện thiết bị sau khi sử dụng. Luôn cầm vào phích cắm để rút điện.
- Không vận hành thiết bị bằng tay ướt.
- Luôn đưa thiết bị đến trung tâm bảo hành được Philips ủy quyền để kiểm tra hoặc sửa chữa. Để những người không có chuyên môn sửa chữa thiết bị có thể gây nguy hiểm cho người sử dụng.
- Dây nguồn không thay thế được. Bạn phải vứt bỏ thiết bị nếu dây nguồn bị hỏng.

Điện từ trường (EMF)

Thiết bị Philips này tuân thủ tất cả các tiêu chuẩn và quy định áp dụng hiện hành liên quan đến tiếp xúc điện từ trường.

Tái chế

- Biểu tượng này cho biết không được vứt bỏ sản phẩm này chung với rác thải sinh hoạt thông thường (2012/19/EU).



- Tuân thủ các quy định tại quốc gia của bạn về thu gom riêng các sản phẩm điện và điện tử. Tiêu hủy đúng cách sẽ giúp ngăn chặn những tác động tiêu cực đến môi trường và sức khỏe con người.



PHILIPS

Đăng ký sản phẩm của bạn và nhận hỗ trợ tại
www.philips.com.vn/myphilips/register-your-product

HƯỚNG DẪN SỬ DỤNG MÁY SẤY TÓC PHILIPS BHD510

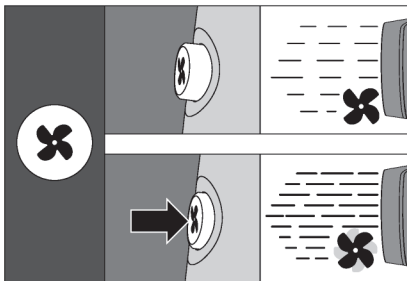
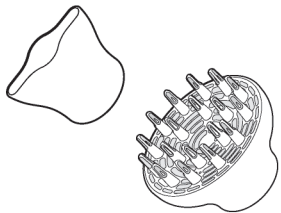
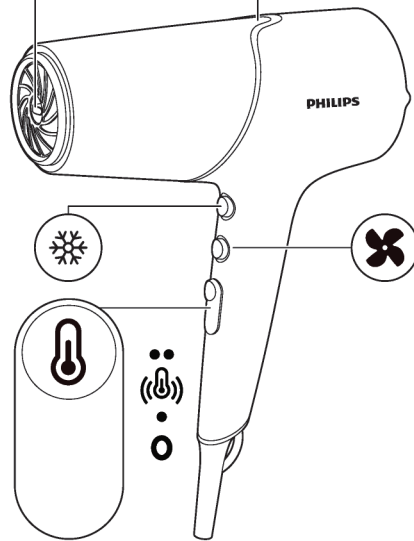


1

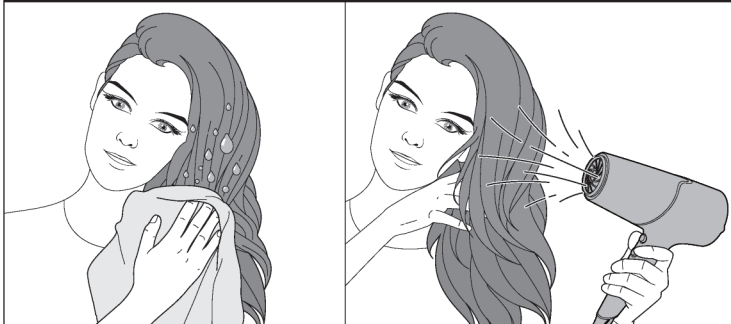


4x Ionic

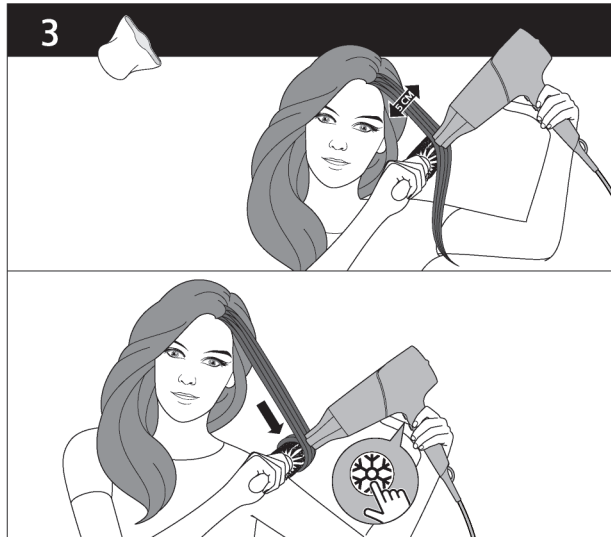
ThermoShield



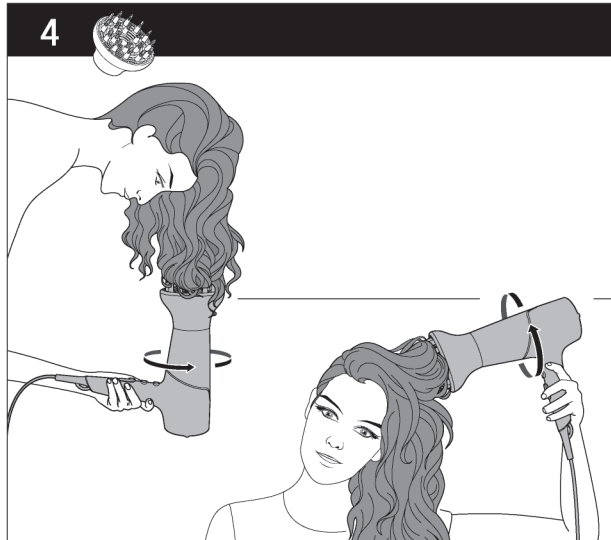
2



3



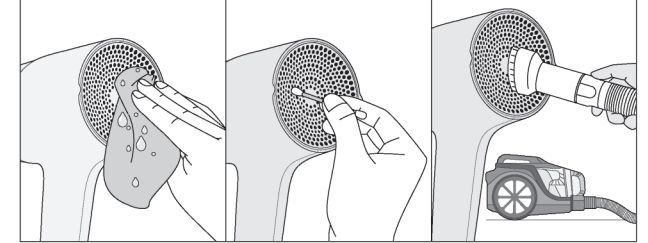
4



5



6



Lưu ý Quan trọng

Đọc kỹ hướng dẫn sử dụng này trước khi sử dụng thiết bị và giữ lại tài liệu để tham khảo trong tương lai.

- **CẢNH BÁO:** Không sử dụng thiết bị này gần nước.
- Khi sử dụng thiết bị trong phòng tắm, hãy rút phích cắm sau khi sử dụng xong vì thiết bị ở gần nước sẽ gây nguy hiểm, dù bạn đã tắt thiết bị.
- **CẢNH BÁO:** Không sử dụng thiết bị này gần bồn tắm, vòi sen, bồn rửa hoặc các vật chứa khác có nước. 
- Luôn rút phích cắm thiết bị sau khi sử dụng xong.
- Thiết bị sẽ tự động tắt khi bị quá nhiệt. Hãy rút phích cắm và để thiết bị nguội lại trong vài phút. Trước khi bạn bật lại thiết bị, hãy kiểm tra các lưới tản khí để đảm bảo không bị tắc do tóc, bông vải,...
- Dây điện nguồn bị hỏng phải được thay bởi Philips, trung tâm bảo hành được Philips ủy quyền, hoặc những người có chuyên môn tương đương để tránh nguy hiểm.
- Trẻ em từ 8 tuổi trở lên và những người bị suy giảm năng lực thể chất, giác quan hoặc trí tuệ, hoặc thiếu kiến thức và kinh nghiệm vẫn có thể sử dụng thiết bị này nếu họ được giám sát hoặc được hướng dẫn sử dụng thiết bị một cách an toàn và hiểu được các mối nguy hiểm liên quan. Không để trẻ em chơi đùa với thiết bị. Không để trẻ em làm vệ sinh hoặc bảo dưỡng thiết bị nếu không có người lớn giám sát.
- Để tăng cường bảo vệ, chúng tôi khuyến nghị nên lắp đặt một thiết bị bảo vệ chống dòng rò (RCD) tại mạch cấp điện cho phòng tắm.