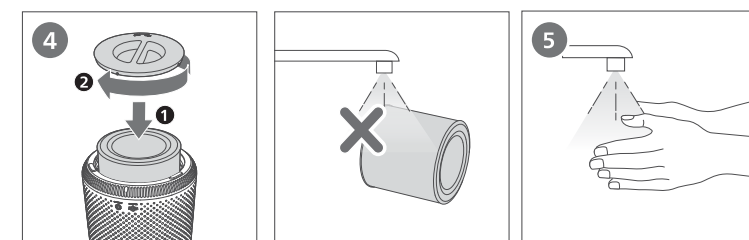
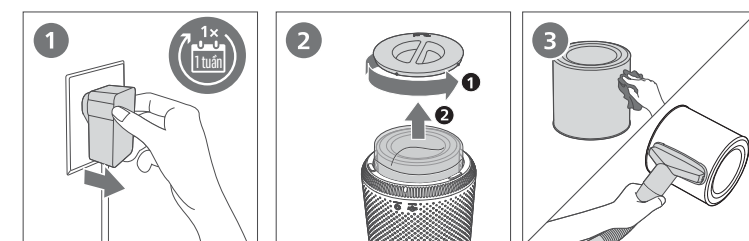
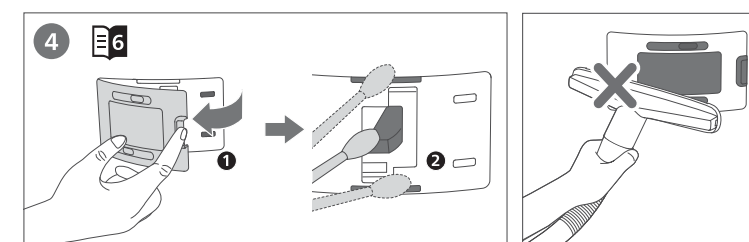
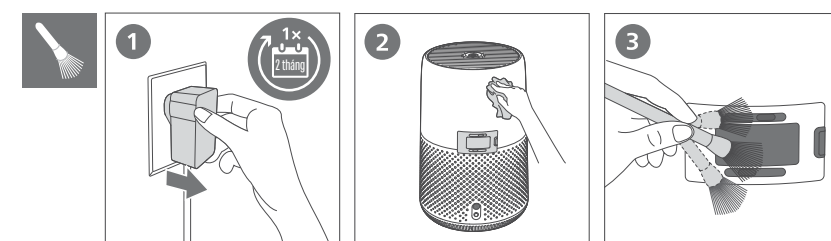
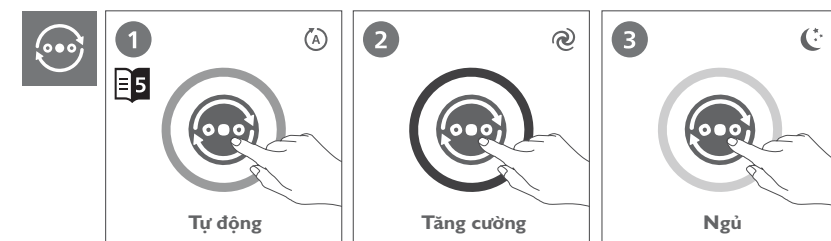
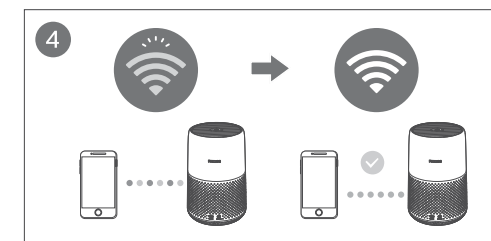
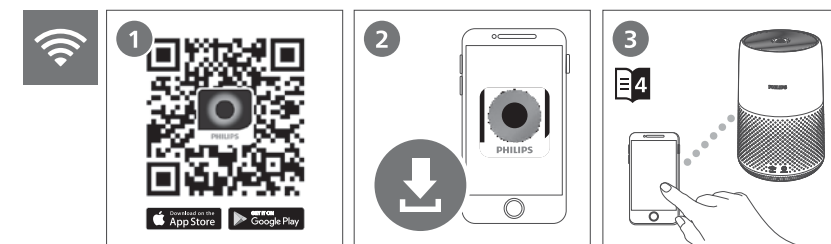
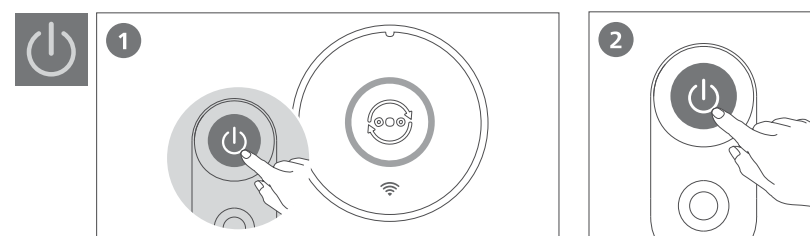
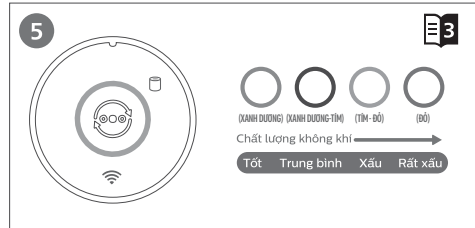
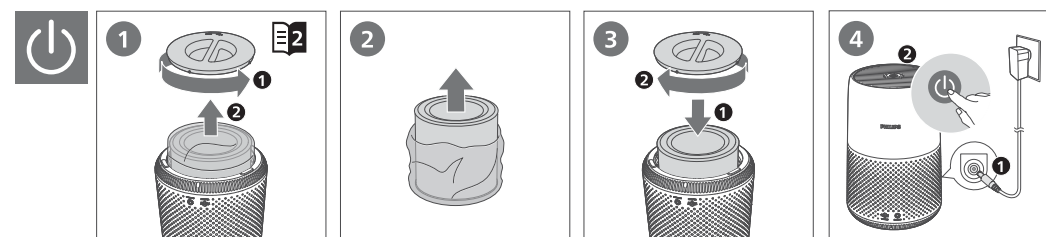
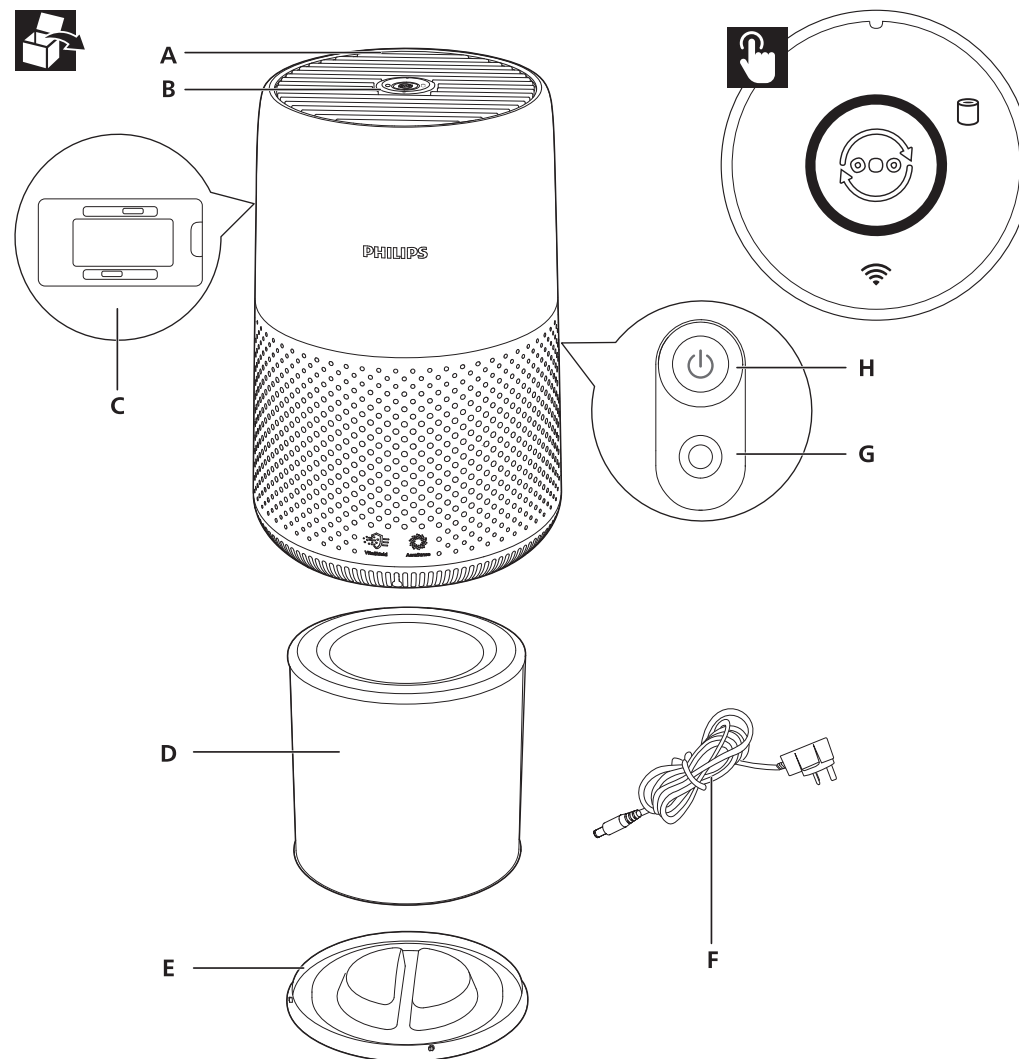
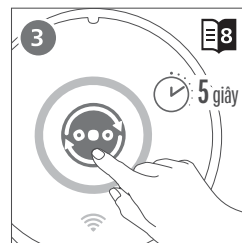
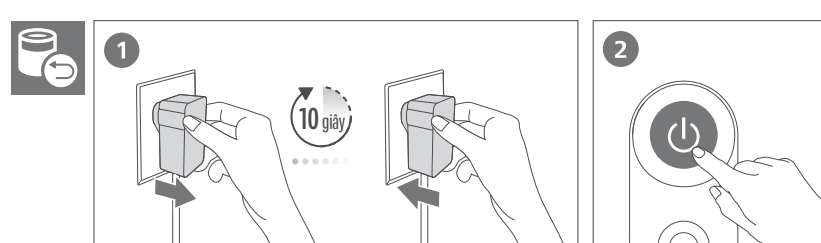
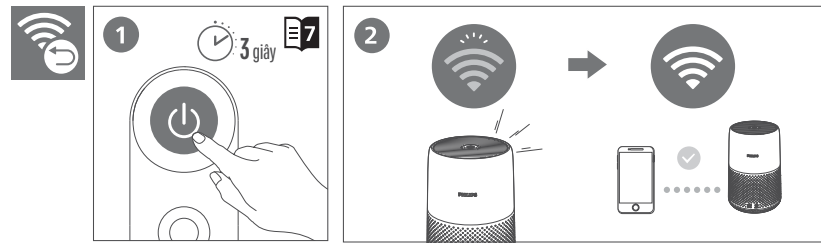
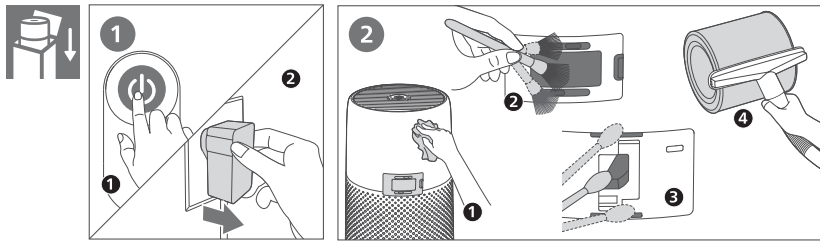
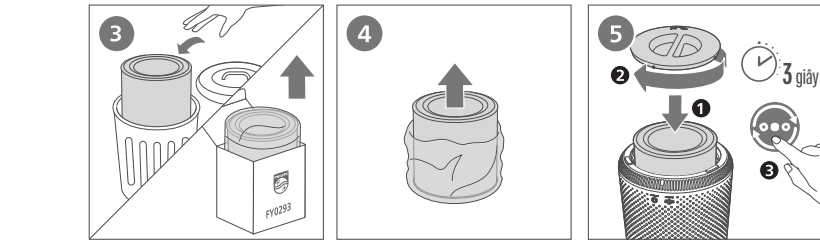
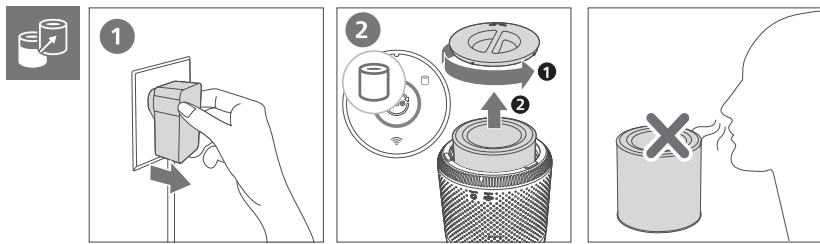


PHILIPS

AC0850

HƯỚNG DẪN SỬ DỤNG MÁY LỌC KHÔNG KHÍ PHILIPS AC0850





Cấu tạo máy

- | | |
|---------------------------------|---------------------|
| A Cổng thoát khí | E Chân đế |
| B Bảng điều khiển | F Dây nguồn adaptor |
| C Cảm biến chất lượng không khí | G Lỗ cắm dây nguồn |
| D Bộ lọc NanoProtect (Y0293) | H Nút bật/tắt nguồn |

Đèn báo và nút chức năng

- | | |
|---------------------|-------------------|
| Đèn báo thay bộ lọc | Nút bật/tắt nguồn |
| Đèn báo Wi-Fi | Nút chuyển chế độ |

Chế độ Auto (Tự động) Máy lọc không khí tự động điều chỉnh tốc độ quạt phù hợp với chất lượng không khí trong phòng.

Chế độ Turbo (Tăng cường) Máy lọc không khí vận hành ở tốc độ cao nhất.

Chế độ Sleep (Ngủ) Máy lọc không khí vận hành êm ái với tốc độ thấp. Sau 3 giây, các đèn màn hình sẽ tắt.

Thực hiện theo hướng dẫn để sử dụng sản phẩm đúng cách

Hướng dẫn bằng hình ảnh được phân chia theo chủ đề, mỗi chủ đề được minh họa bằng biểu tượng sau:

- | | | |
|-------------------|--------------------|---------|
| Bật và tắt máy | Chuyển đổi chế độ | Bảo trì |
| Thay bộ lọc | Bảo quản bộ lọc | |
| Cài đặt lại Wi-Fi | Cài đặt lại bộ lọc | |

Lưu ý

- Vui lòng quét mã QR tìm hiểu thêm thông tin về sản phẩm này.
- Bảo đảm phích cắm máy lọc không khí đã được rút ra khỏi ổ điện trước khi bạn lắp đặt bộ lọc.
- Màu của đèn báo chất lượng không khí thay đổi theo chất lượng không khí trong phòng.
- Thực hiện theo các hướng dẫn trên màn hình ứng dụng để kết nối máy lọc không khí vào mạng lưới của bạn.
- Thiết bị vận hành mặc định ở chế độ Auto. Độ sáng của đèn báo chất lượng không khí báo hiệu chế độ đang chạy.
- Sử dụng tấm bông cotton ẩm để lau chùi cảm biến bụi.
- Bạn có thể cài đặt lại kết nối Wi-Fi khi mạng kết nối hoặc điện thoại thông minh của bạn có thay đổi.
- Bạn cũng có thể thay bộ lọc trước khi đèn báo thay bộ lọc hiển thị trên màn hình. Sau khi thay bộ lọc, bạn cần phải tự cài đặt lại đồng hồ đếm thời gian.

Khắc phục sự cố

Xin vui lòng tìm hiểu cách khắc phục sự cố tại <https://www.philips.com.vn/c-m/consumer-support> khi bạn gặp vấn đề với máy lọc không khí. Nếu bạn vẫn không thể giải quyết được vấn đề sau khi thực hiện theo hướng dẫn, hãy liên hệ Trung tâm Chăm sóc Khách hàng tại quốc gia của bạn.

1. Lưu ý quan trọng

An toàn

Đọc kỹ hướng dẫn này trước khi sử dụng thiết bị và cất giữ tài liệu để tham khảo trong tương lai.

Nguy hiểm

- Không vệ sinh thiết bị bằng nước, bất kỳ chất lỏng nào khác, hoặc chất tẩy (dễ cháy) để tránh bị điện giật và/hoặc nguy cơ hỏa hoạn.
- Không phun bất kỳ chất dễ cháy nào như thuốc trừ sâu hoặc nước hoa xung quanh thiết bị.

Cảnh báo

- Kiểm tra đảm bảo điện áp ghi trên thiết bị tương ứng với điện áp nguồn nơi sử dụng trước khi cắm điện thiết bị.
- Dây điện nguồn bị hỏng phải được thay bởi Philips, trung tâm bảo hành ủy quyền của Philips, hoặc những người có chuyên môn kỹ thuật tương đương để tránh nguy hiểm.
- Không sử dụng thiết bị nếu bộ chuyển nguồn adaptor, dây điện nguồn hay thiết bị bị hỏng.
- Chỉ sử dụng phích cắm chuyển nguồn 2 chấu đã được chứng nhận (KA1801A-2400750EU) và giao kèm thiết bị.
- Trẻ em từ 8 tuổi trở lên và những người bị suy giảm năng lực thể chất, giác quan hoặc trí tuệ, hoặc thiếu kiến thức và kinh nghiệm vẫn có thể sử dụng thiết bị này nếu họ được giám sát hoặc được hướng dẫn sử dụng thiết bị một cách an toàn và hiểu được các mối nguy hiểm liên quan.
- Không để trẻ em chơi đùa với thiết bị.
- Không chặn cửa hút khí và cửa thoát khí.
- Không đặt bất kỳ đồ vật nào lên trên cửa thoát khí, hoặc phía trước cửa hút khí.
- Đảm bảo các vật lạ không thể xâm nhập vào thiết bị thông qua cửa thoát khí.

Thận trọng

- Thiết bị này không dùng để thông gió, vệ sinh chân không thường xuyên hoặc sử dụng như máy hút mùi hoặc quạt hút khi nấu ăn.
- Luôn đặt và sử dụng thiết bị trên một bề mặt ngang khô ráo, ổn định và bằng phẳng.
- Để trống ít nhất 20 cm không gian phía sau và hai bên máy và để trống ít nhất 30cm không gian phía trên máy.

- Không ngồi hoặc đứng lên thiết bị. Ngồi hoặc đứng lên thiết bị có thể bị thương tích.
- Không đặt thiết bị ngay phía dưới máy điều hòa không khí để tránh nước ngưng tụ nhỏ xuống thiết bị.
- Chỉ sử dụng bộ lọc chính hãng Philips được thiết kế riêng cho thiết bị này. Không sử dụng bất kỳ bộ lọc nào khác.
- Đốt cháy bộ lọc có thể gây rủi ro khó khắc phục cho người/ hoặc gây nguy hại cho sinh vật khác. Không sử dụng bộ lọc làm chất đốt hoặc tương tự.
- Tránh để thiết bị (đặc biệt là cửa hút khí và thoát khí) va đập với các vật cứng.
- Không đưa ngón tay hoặc đồ vật vào cửa hút hoặc thoát khí để tránh bị thương tích hoặc làm hỏng thiết bị.
- Không sử dụng máy khi bạn đã sử dụng thuốc diệt côn trùng dạng khói trong nhà hoặc ở những nơi có hơi dầu, khói nhang hoặc khói hóa chất.
- Không sử dụng máy gần các thiết bị sử dụng gas, thiết bị tạo nhiệt hoặc lò sưởi.
- Luôn tắt máy trước, rồi mới rút phích cắm khỏi ổ cắm tường khi bạn muốn di chuyển, làm vệ sinh thiết bị, thay mới bộ lọc hoặc thực hiện các công đoạn bảo dưỡng khác.
- Thiết bị này chỉ để sử dụng trong gia đình dưới các điều kiện hoạt động bình thường.
- Không sử dụng thiết bị trong các môi trường ẩm ướt hoặc ở những nơi có nhiệt độ môi trường cao, ví dụ như nhà tắm, nhà vệ sinh hoặc nhà bếp, hoặc trong phòng có phạm vi giao động nhiệt độ lớn.
- Thiết bị không loại bỏ được khí carbon monoxide (CO) hoặc khí radon (Rn). Không sử dụng thiết bị này như một thiết bị an toàn khi xảy ra các sự cố về cháy và rò rỉ hóa chất độc hại.

2. Bảo hành và dịch vụ

Nếu bạn cần thông tin hoặc gặp vấn đề, hãy truy cập trang web Philips tại <https://www.philips.com.vn/c-m/consumer-support> hoặc liên hệ Trung tâm Chăm sóc Khách hàng tại quốc gia của bạn. (Theo số điện thoại trong phiếu bảo hành toàn cầu). Nếu không có Trung tâm Chăm sóc Khách hàng nào ở quốc gia của bạn, hãy liên hệ với đại lý Philips tại khu vực của bạn.

Đặt mua phụ tùng, phụ kiện

Nếu bạn cần thay thế một phụ tùng hoặc muốn mua thêm một phụ tùng, hãy liên hệ với đại lý Philips hoặc truy cập <https://www.philips.com.vn/c-m/consumer-support>.

Nếu bạn gặp khó khăn khi đặt mua các bộ phận này, hãy liên hệ với Trung tâm Chăm sóc Khách hàng của Philips tại quốc gia của bạn (Theo số điện thoại trong phiếu bảo hành toàn cầu).

3. Thông báo

Điện từ trường (EMF)

Thiết bị Philips này tuân thủ tất cả các tiêu chuẩn và quy định hiện hành liên quan đến điện từ trường.

Tái chế

Biểu tượng này cho biết không được tiêu hủy sản phẩm này chung với rác thải sinh hoạt thông thường (2012/19/EU).

Thực hiện theo các quy định tại quốc gia của bạn về thu gom riêng các sản phẩm điện và điện tử. Tiêu hủy đúng cách sẽ giúp để phòng các tác hại lên môi trường và sức khỏe con người.

