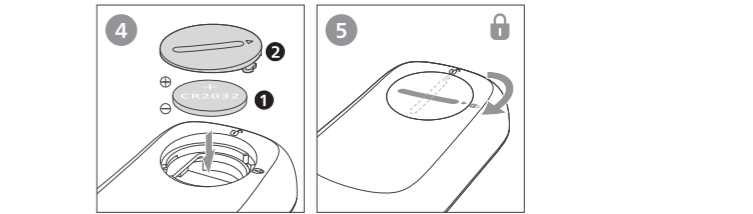
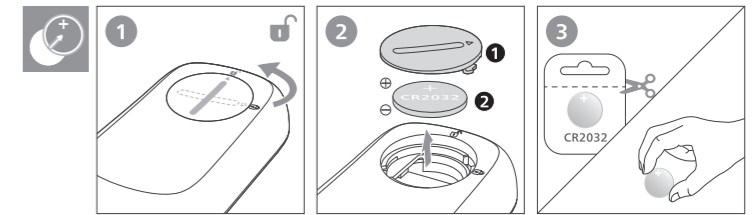
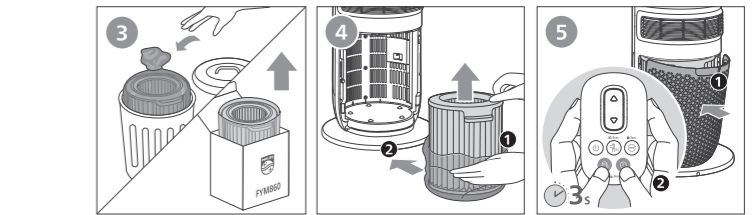
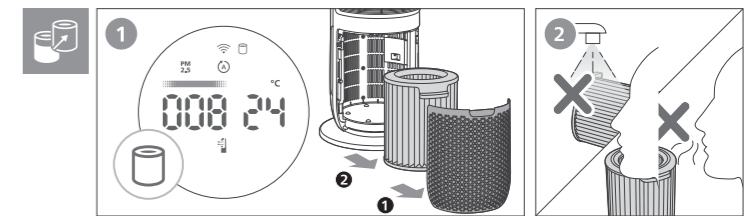
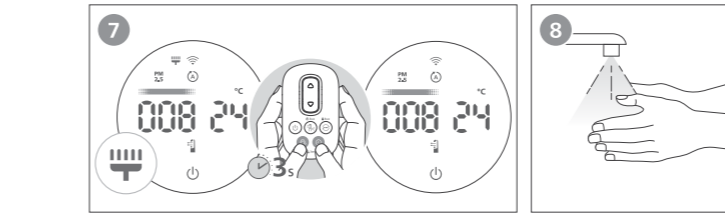
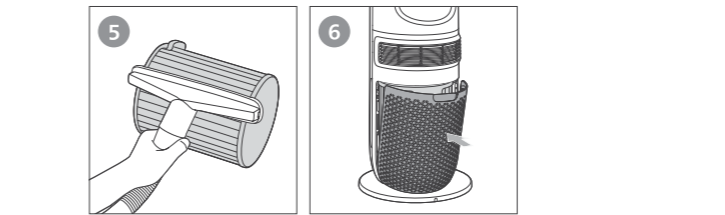
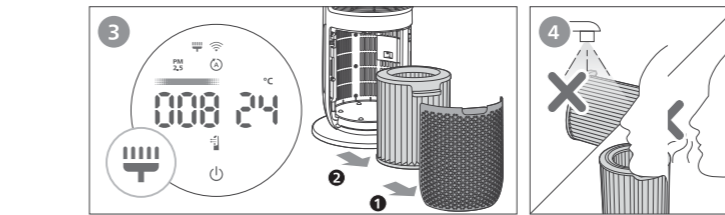
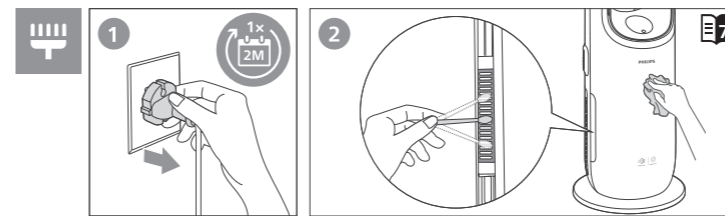
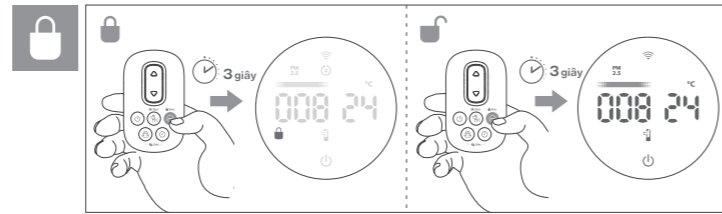
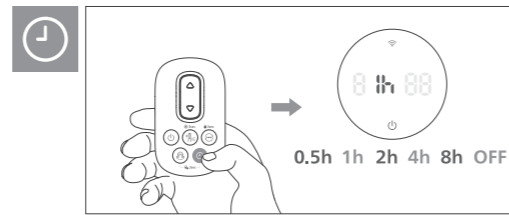
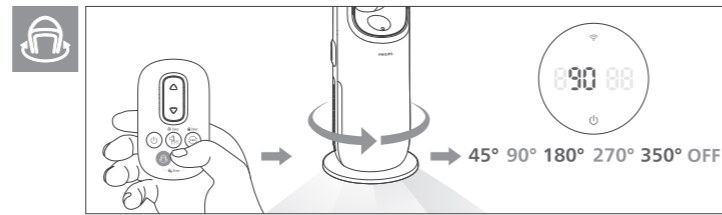
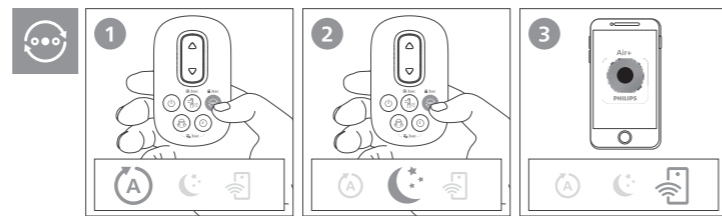
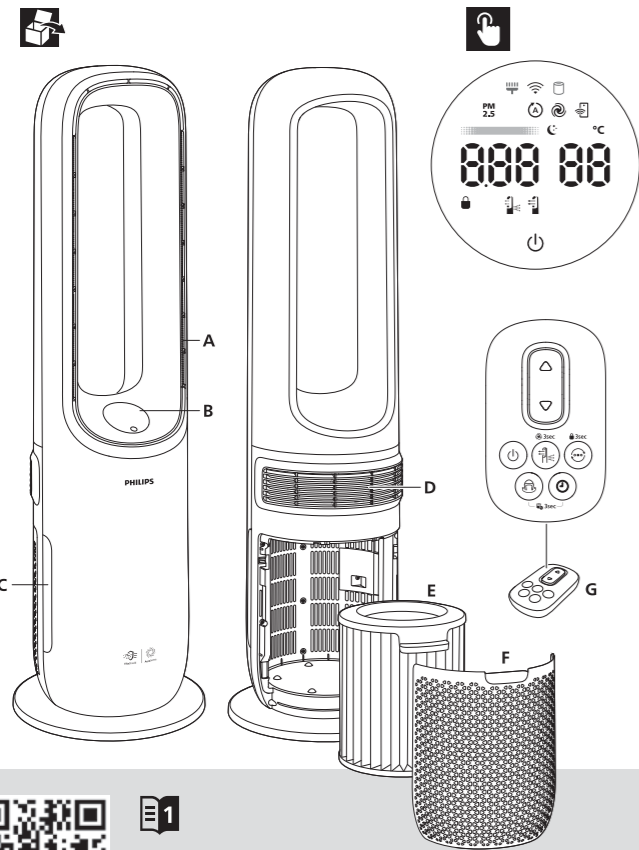
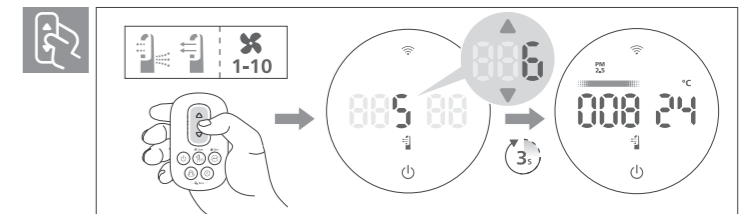
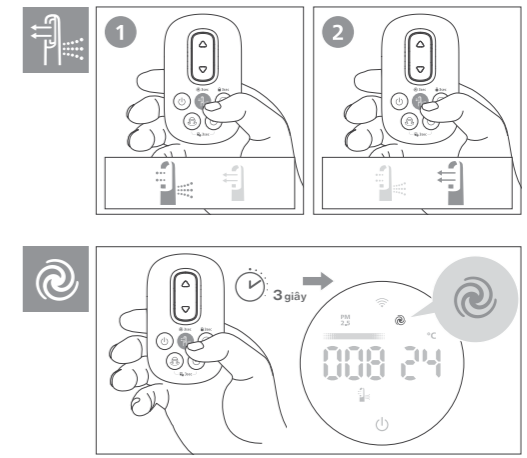
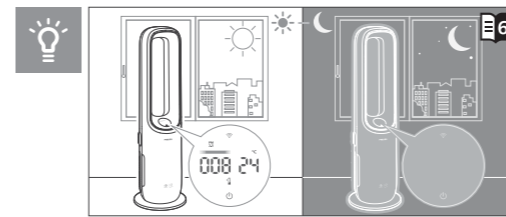
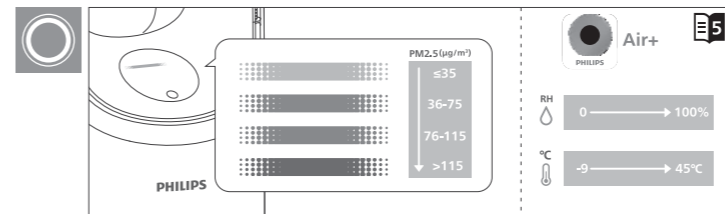
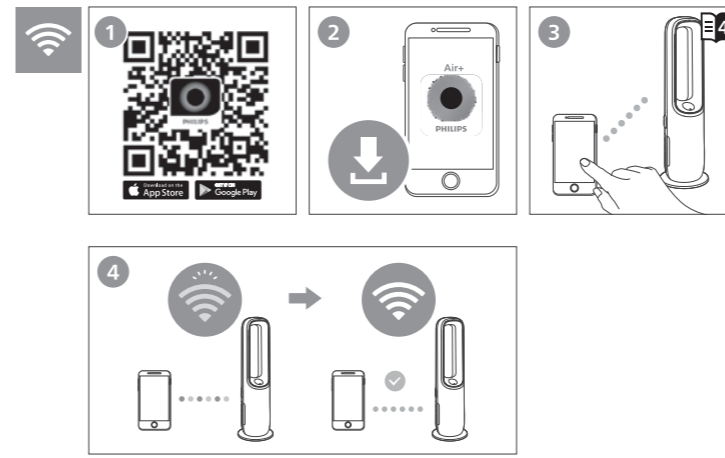
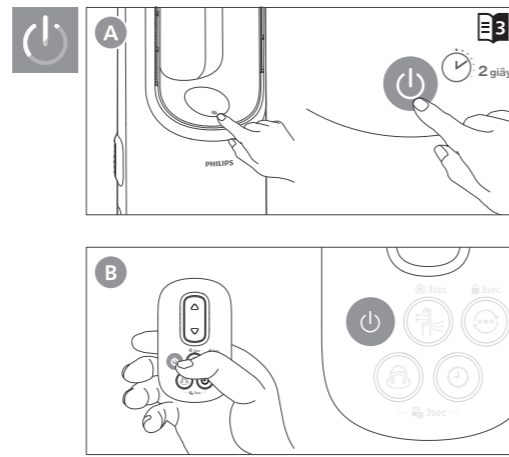
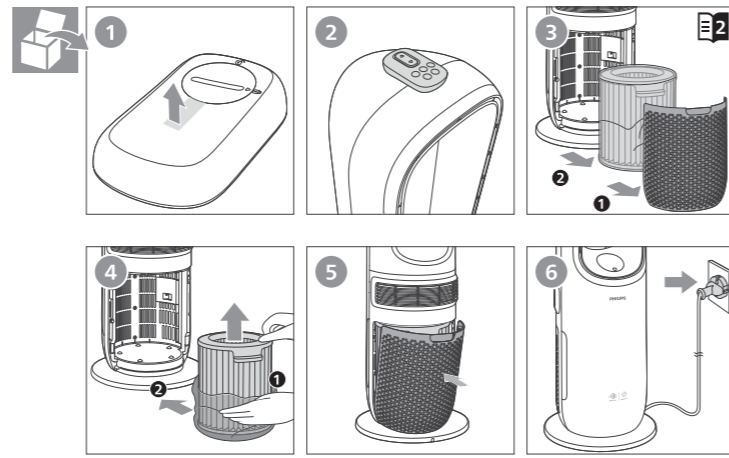


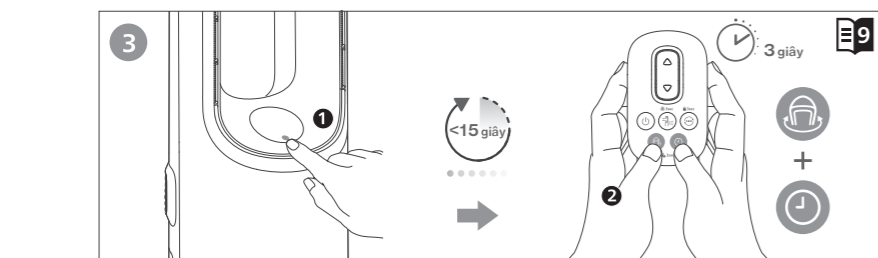
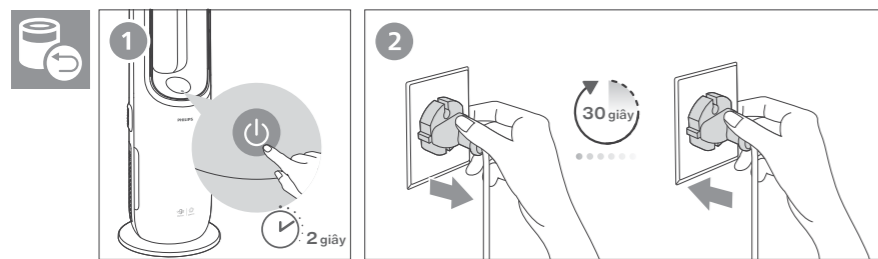
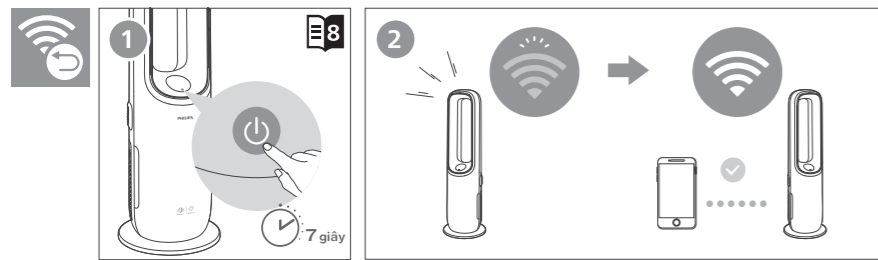
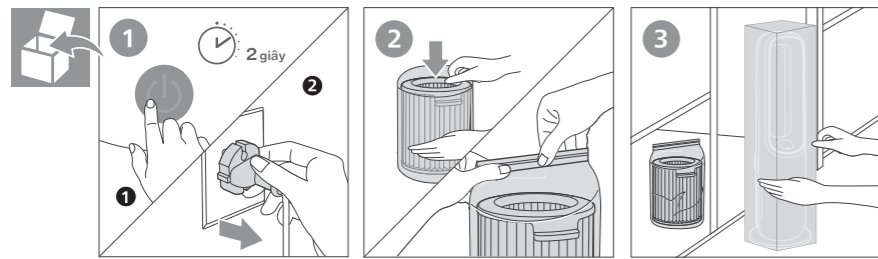
PHILIPS

AMF765/30

HƯỚNG DẪN SỬ DỤNG MÁY LỌC KHÔNG KHÍ KẾT HỢP QUẠT PHILIPS AMF765/30



www.philips.com.vn/c-m/consumer-support



Cấu tạo máy

- A** Cổng thoát khí (mặt trước)
- B** Bảng điều khiển
- C** Cảm biến bụi
- D** Cổng phân phối khí (mặt sau)
- E** Bộ lọc (FYM860)
- F** Nắp mặt sau
- G** Điều khiển từ xa

Đèn báo/Nút chức năng

- Đèn báo vệ sinh bộ lọc
- Đèn báo thay bộ lọc
- Đèn báo khóa trẻ em
- Nút điều khiển quạt
- Nút bật/tắt nguồn
- Đèn báo Wi-Fi
- Nút phân phối khí

Nút trên điều khiển từ xa

- Nút bật/tắt máy
- Nút chuyển đổi chức năng
- Nút chuyển đổi chế độ
- Nút đặt thời gian
- Nút chọn tốc độ quạt
- Nút xoay
- Nhấn giữ 3 giây: Chế độ Turbo
- Nhấn giữ 3 giây: Khóa trẻ em
- Nhấn giữ 3 giây: Cài đặt lại bộ lọc

	Chế độ Auto	Thiết bị sẽ tự động điều chỉnh tốc độ quạt tùy theo chất lượng không khí trong phòng.
	Chế độ Turbo	Thiết bị sẽ mở tất cả cổng thoát khí và làm sạch không khí với tốc độ cao nhất.
	Chế độ vận hành bằng ứng dụng	Thiết bị sẽ vận hành một chế độ chỉ có trên ứng dụng..
	Chế độ ngủ	Máy lọc không khí sẽ vận hành êm ái với tốc độ thấp. Sau 3 giây, đèn màn hình sẽ tắt

Thực hiện theo hướng dẫn để biết cách sử dụng sản phẩm

Hướng dẫn bằng hình ảnh được phân chia theo chủ đề, mỗi chủ đề được minh họa bằng biểu tượng sau:

- Bật/tắt máy
- Cảm biến ánh sáng
- Cài đặt thủ công
- Đồng hồ
- Thay bộ lọc
- Cài đặt lại Wi-Fi
- Kết nối Wi-Fi
- Chuyển đổi chức năng
- Chuyển đổi chế độ
- Khóa trẻ em
- Thay pin
- Cài đặt lại bộ lọc
- Chất lượng không khí
- Chế độ Turbo (tăng cường)
- Xoay
- Bảo dưỡng
- Cất giữ

Lưu ý

- Vui lòng quét mã QR để đọc trực tuyến các thông tin bổ sung về sản phẩm này.
- Đảm bảo bạn đã rút phích cắm thiết bị ra khỏi ổ điện trước khi lắp đặt bộ lọc.
- Nếu không rút phích cắm thiết bị khỏi ổ điện sau khi TẮT máy, thiết bị sẽ vận hành theo các cài đặt cũ khi được BẬT lại
- Thực hiện theo các hướng dẫn trên màn hình ứng dụng để kết nối thiết bị vào mạng kết nối trong nhà bạn.
- Màu sắc của đèn báo chất lượng không khí được quyết định bởi nồng độ bụi mịn PM2.5 (bụi có kích cỡ nhỏ hơn 2,5 micron). Chỉ số độ ẩm tương đối (RH) chỉ khả dụng trên ứng dụng.
- Khi cảm biến ánh sáng hoạt động, các đèn trên bảng điều khiển sẽ tự động thay đổi độ sáng để phù hợp với ánh sáng môi trường.
- Sử dụng tấm bông khô bằng vải cotton để làm sạch cảm biến bụi.
- Bạn có thể cài đặt lại kết nối Wi-Fi để ghép nối lại các thiết bị sau khi thay đổi mặt khẩu mạng kết nối nhà bạn. Để ghép nối điện thoại với thiết bị, thực hiện theo hướng dẫn trên ứng dụng.
- Ngoài ra, bạn cũng có thể thay bộ lọc trước khi cảnh báo thay bộ lọc hiển thị trên màn hình. Trong vòng 15 phút sau khi bật máy, nhấn và giữ nút và nút trong vòng 3 giây để cài đặt lại đồng hồ đếm tuổi thọ bộ lọc.

Khắc phục vấn đề

Vui lòng xem cách khắc phục các vấn đề tại địa chỉ www.philips.com.vn/c-m/consumer-support khi bạn gặp khó khăn trong quá trình sử dụng thiết bị. Nếu bạn vẫn không thể khắc phục vấn đề sau khi đã thực hiện theo hướng dẫn này, hãy liên hệ với Trung tâm Chăm sóc Khách hàng tại quốc gia của mình.

Mã sản phẩm: AMF765			
Mô tả	Biểu tượng	Giá trị	Đơn vị tính
Lưu lượng tối đa của gió quạt	F	28.84	(m ³ /phút)
Công suất quạt	P	41.3	W
Giá trị hiệu suất	SV	0.698	(m ³ /phút)/W
Điện năng tiêu thụ ở chế độ chờ	P _{SB}	1.88	W
Mức công suất âm thanh	L _{WA}	61.9	dB(A)
Vận tốc không khí tối đa	C	2.22	Mét/giây
Tiêu chuẩn để đo giá trị hiệu suất	IEC60879:2019		

Thông tin quan trọng

An toàn

Đọc kỹ hướng dẫn sử dụng này trước khi bạn sử dụng thiết bị, và giữ lại tài liệu để tham khảo trong tương lai.

Nguy hiểm

- Không để bất kỳ chất lỏng hoặc chất vệ sinh dễ cháy nào xâm nhập vào thiết bị để tránh bị điện giật và/hoặc rủi ro hỏa hoạn.

Cảnh báo

- Trẻ em từ 8 tuổi trở lên hoặc những người bị suy giảm thể chất, giác quan hoặc năng lực trí tuệ hoặc thiếu kinh nghiệm và kiến thức về thiết bị cũng có thể sử dụng thiết bị nếu họ được giám sát hoặc hướng dẫn về cách sử dụng thiết bị an toàn và hiểu được các rủi ro hỏa hoạn liên quan.
- Không để trẻ em dưới 3 tuổi lại gần thiết bị trừ khi có người lớn giám sát liên tục.
- Không để trẻ em chơi đùa với thiết bị.
- Không để trẻ em làm vệ sinh hoặc bảo dưỡng thiết bị trừ khi có người lớn giám sát.
- Không bít các cổng hút khí và thoát khí, ví dụ bằng cách đặt các vật dụng trên cổng thoát khí hoặc phía trước cổng hút khí.

- Không hút tay, que hoặc các vật dụng khác vào máy, để đề phòng điện giật, thương tích hoặc hỏa hoạn.
- Không sử dụng thiết bị gần bếp gas, lò sưởi.
- Không phun xịt bất kỳ chất dễ cháy nào như thuốc trừ sâu hoặc hương liệu xung quanh thiết bị.
- Không sử dụng thiết bị nếu nhận thấy các dấu hiệu rạn nứt, hư hại trên thiết bị, phích cắm, dây điện.
- Không sử dụng thiết bị sau khi làm rơi thiết bị.
- Chỉ để nhân viên Philips, Trung tâm bảo hành ủy quyền của Philips hoặc người có chuyên môn tương tự thay dây điện nguồn bị hỏng để tránh rủi ro nguy hiểm.

Thận trọng

- Chỉ sử dụng bộ lọc chính hãng của Philips. Hiệu suất lọc khí sẽ không được đảm bảo khi sử dụng các bộ lọc khác.
- Không đặt thiết bị ngay bên dưới một ổ cắm điện.
- Luôn đặt và sử dụng thiết bị trên một mặt phẳng ngang, khô ráo và ổn định.
- Không sử dụng thiết bị tại những môi trường có độ ẩm cao như nhà tắm, nhà vệ sinh, nhà bếp, bể bơi hay bất kỳ khu vực ngoài trời nào.
- Không ngồi lên hoặc đứng lên trên thiết bị. Không để thiết bị va đập. Không đặt bất kỳ vật nào trên đầu thiết bị.
- Luôn rút phích cắm thiết bị khi bạn muốn di chuyển, vệ sinh thiết bị, thay bộ lọc hoặc thực hiện các công việc bảo dưỡng máy khác.
- Chỉ bật máy khi đảm bảo đã có bộ lọc bên trong.
- Thiết bị này chỉ để sử dụng trong gia đình dưới các điều kiện hoạt động bình thường.
- Chúng tôi khuyên bạn không nên hút thuốc, hoặc sử dụng các loại thuốc đuổi côn trùng dạng khói, hoặc đốt hương... vì sẽ làm ảnh hưởng đến hiệu quả lọc không khí và tuổi thọ của bộ lọc.
- Thiết bị không có chức năng loại bỏ khí carbon monoxide (CO) hoặc khí radon (Rn). Không sử dụng máy như một thiết bị an toàn trong trường hợp xảy ra các tai nạn liên quan đến cháy nổ và hóa chất độc hại.
- Nếu sợ ý làm chất lỏng rò rỉ từ pin dính vào mắt, hãy rửa mắt thật kỹ bằng nước sạch rồi gọi bác sỹ ngay.
- Nếu sợ ý làm chất lỏng rò rỉ từ pin dính vào da hoặc quần áo, hãy rửa sạch bằng nước thật kỹ ngay.
- Sản phẩm này có chứa laser nhóm 3R, tránh để tiếp xúc trực tiếp với mắt. Thành phần laser nằm trong cảm biến bụi nên bạn không thể chạm vào hoặc nhìn thấy trong quá trình sử dụng sản phẩm bình thường.
- Công suất phát tối đa 5.0mW, bước sóng 650nm, sóng liên tục, phân kỳ chùm tia: 38*8



DAP B.V. công bố AMF765/AMF865 là thiết bị vô tuyến tuân thủ chỉ thị Directive 2014/53/EU. Bạn có thể tìm thấy toàn bộ nội dung công bố hợp chuẩn EU tại địa chỉ: www.philips.com.

Tiêu chuẩn giao tiếp Wi-Fi là 802.11b/g/n tại 2.4 GHz với công suất tối đa là 31.62 mW EIRP.

Điện từ trường (EMF)

Thiết bị này tuân thủ tất cả các tiêu chuẩn và quy định hiện hành về tiếp xúc điện từ trường.

Tái chế

Biểu tượng này có nghĩa không được vứt bỏ sản phẩm như rác thải sinh hoạt thông thường (2012/19/EU).

Biểu tượng này có nghĩa sản phẩm này có chứa các viên pin sử dụng một lần và không vứt bỏ pin như rác thải sinh hoạt thông thường (2006/66/EC).

Thực hiện theo các quy định tại quốc gia bạn về thu gom riêng các sản phẩm điện, điện tử và pin. Xử lý sản phẩm đúng cách sẽ giúp ngăn chặn các tác động tiêu cực lên môi trường và sức khỏe con người.

Tháo pin sử dụng một lần

Pin sử dụng một lần chỉ có trong điều khiển từ xa.

Xem hướng dẫn lắp và/hoặc tháo pin trong tài liệu hướng dẫn sử dụng để biết cách tháo pin sử dụng một lần.

Phải luôn tháo pin đã cạn ra khỏi sản phẩm. Áp dụng mọi biện pháp an toàn cần thiết khi tiêu hủy pin.

Bảo hành và dịch vụ

Nếu bạn cần thêm bất kỳ thông tin hoặc hỗ trợ, vui lòng truy cập địa chỉ www.philips.com.vn hoặc đọc phiếu bảo hành.

Đặt mua linh kiện hoặc phụ kiện

Nếu bạn cần thay linh kiện hoặc muốn mua thêm một bộ phận bổ sung, hãy liên hệ đại lý Philips tại khu vực của bạn hoặc truy cập www.philips.com.vn/c-m/consumer-support.

Nếu bạn gặp vấn đề khi đặt mua linh kiện và phụ kiện, vui lòng liên hệ với Trung tâm Chăm sóc Khách hàng Philips tại khu vực của bạn (số điện thoại liên hệ có trong phiếu bảo hành).

© 2023 Philips Domestic Appliances Holding B.V.

Mọi quyền đã được bảo hộ.
3000.090.2345.3 (03/01/2023)

