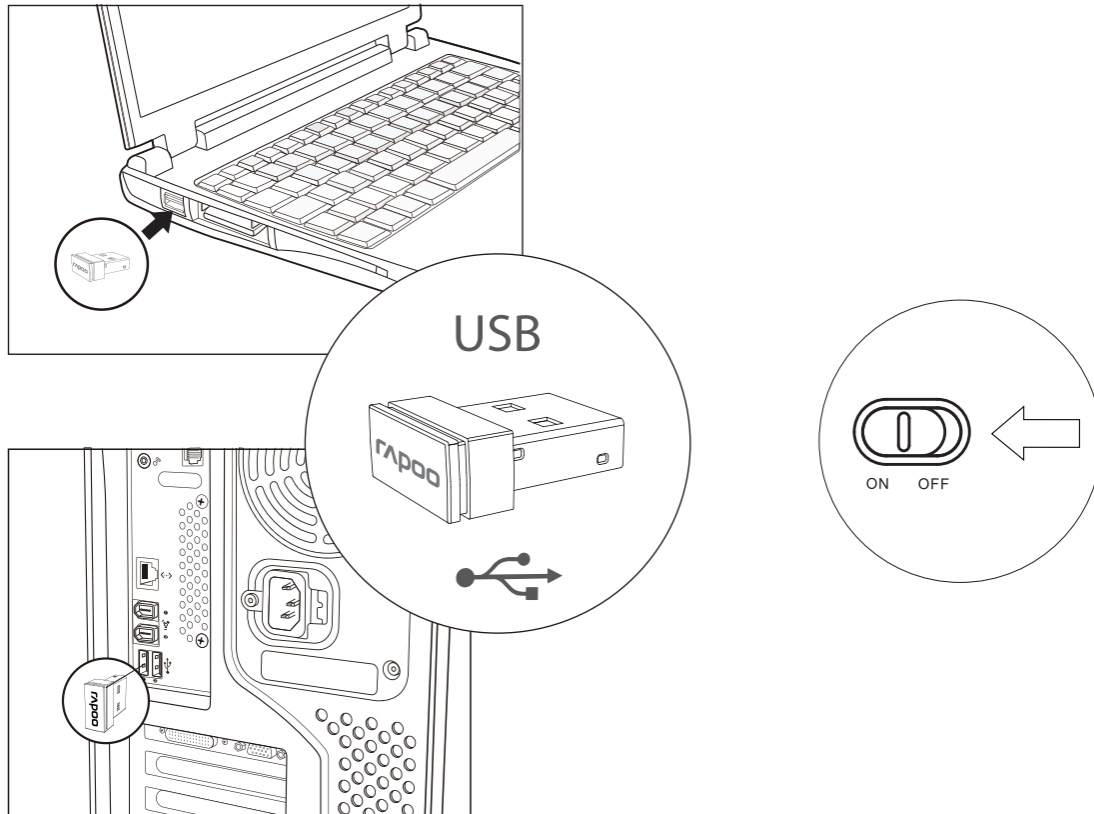


# HƯỚNG DẪN SỬ DỤNG RAPOO WIRELESS MOUSE M310

## HƯỚNG DẪN CÀI ĐẶT



1. Mở nắp khoan pin ở mặt dưới mouse. Lắp pin AA và tháo bộ thu sóng ra.
2. Cắm bộ thu sóng vào cổng USB trên máy tính

## KHẮC PHỤC SỰ CỐ

- **Tại sao con trỏ bị trôi khi tôi thiết lập Polling/Rate report lên trên 125Hz?**  
Thuật toán tăng cường độ chính xác của con trỏ không phù hợp với hệ điều hành Windows. Để dùng mouse bình thường, bạn cần thực hiện các bước sau:
  1. Mở "Control Panel"
  2. Bấm vào icon "Mouse"
  3. Chọn "Pointer Options"
  4. Tắt hộp chọn "Enhanced pointer precision"

## HỆ THỐNG YÊU CẦU

- Hệ điều hành Windows 7/8/10/11 hoặc phiên bản mới
- Một cổng USB