

SUNHOUSE®





HƯỚNG DẪN KÍCH HOẠT BẢO HÀNH

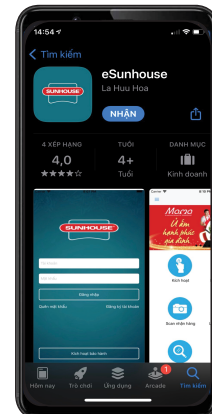
Hệ thống bảo hành điện tử SUNHOUSE được kích hoạt qua ứng dụng eSUNHOUSE. Khách hàng có thể kích hoạt trực tiếp, không cần đăng ký/ đăng nhập tài khoản vào ứng dụng.

Bước 1: Tải ứng dụng "eSUNHOUSE" tại ứng dụng Store (đối với IOS) hoặc Google Play (đối với Android).

Bước 2: Mở ứng dụng "eSUNHOUSE" và chọn mục "Kích hoạt bảo hành" ở cuối màn hình chính.

Bước 3: Nhập số Serial  hoặc nhấn vào  để quét mã Serial. Sau đó bấm "Xác nhận".

Bước 4: Nhập "Thông tin khách hàng" và bấm "Kích hoạt". Sau đó, màn hình hiển thị "Kích hoạt bảo hành thành công" là hoàn thành.



Lưu ý: Khách hàng có thể lập tài khoản, đăng nhập và kích hoạt bảo hành. Tuy nhiên, với tài khoản người tiêu dùng, khách hàng chỉ có thể truy cập 2 mục là "Kích hoạt" và "Lịch sử kích hoạt", không thể truy cập các mục còn lại.



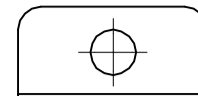
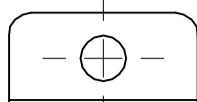
CÁC VẤN ĐỀ THƯỜNG GẶP VÀ BIỆN PHÁP KHẮC PHỤC

THỨ TỰ	SỰ CỐ	NGUYÊN NHÂN	CÁCH KHẮC PHỤC
1	Nước có màu đục	Có nhiều không khí được hoà tan trong nước khi nước chảy qua các lõi lọc	Sử dụng liên tục trong 1 tuần đầu, sau đó hiện tượng này sẽ dần dần biến mất
2	Lượng nước trong bình áp thấp	Áp suất trong bình áp thấp	Tăng áp suất lên khoảng 6.5 - 8 PSI (dùng đồng hồ để đo)
3	Khả năng lọc chậm	Áp suất nước thấp làm chậm quá trình lọc trước đó	Kiểm tra lại hệ thống ống nước và sửa lại nếu cần thiết
		Lõi lọc sử dụng quá lâu mà không thay mới	Kiểm tra lại lõi lọc và thay đúng định kì
4	Nước có mùi lạ	Bình áp hoặc màng lọc RO bị thủng do ăn mòn	Kiểm tra và thay thế bình áp, vỏ màng hoặc màng RO
5	Nước thải chảy quá ít	Bị bám bẩn van Flow	Làm sạch van Flow
6	Máy bơm làm việc không liên tục, phát ra tiếng kêu ngắt quãng	Nước đầu nguồn không đủ mạnh, tắc lõi lọc, áp suất nước không đủ	Kiểm tra lại nguồn nước, hoặc lắp bơm cao áp hỗ trợ nước đầu vào. Thay lõi số 1. Nếu cần đầu tắt van áp thấp
7	Máy bơm không chạy	Nguồn điện không kết nối	Kiểm tra nguồn điện, van áp cao, van áp thấp
		Do chổi than không tiếp xúc	Vệ sinh lại cổ góp và chổi than của bơm
		Giắc điện bị hỏng	Cắm chặt lại các rắc điện
	Quên không mở van	Mở khoá van nước đầu nguồn	
8	Động cơ chạy không đủ áp suất	Có vật lạ ở đầu bơm làm hở phốt	Kiểm tra các lá van hoặc gioăng ở đầu bơm
		Nguồn điện bị yếu không đủ dòng cấp cho bơm	Đo dòng điện của nguồn cấp, thay nếu cần
9	Nước thải quá nhiều nước sạch	Màng RO kém	Thay màng RO
10	Máy chạy liên tục không ngắt	Hồng van áp cao	Chỉnh hoặc thay van áp cao
		Tắc màng R.O do không đủ nước sạch	Thay màng RO
		Rò rỉ nước	Kiểm tra lại hệ thống
11	Bình áp đầy nước, nhưng nước ra ít hoặc không ra nước	Tắc một trong các lõi chức năng	Thay lõi lọc bị tắc
		Bình áp mất hơi	Bơm hơi hoặc thay bình áp
		Tắc vòi nước hoặc gập ống dẫn	Kiểm tra khắc phục

Tem sau cánh tủ

Size: 210 x 297mm

Chất liệu: Tem giấy cán mờ



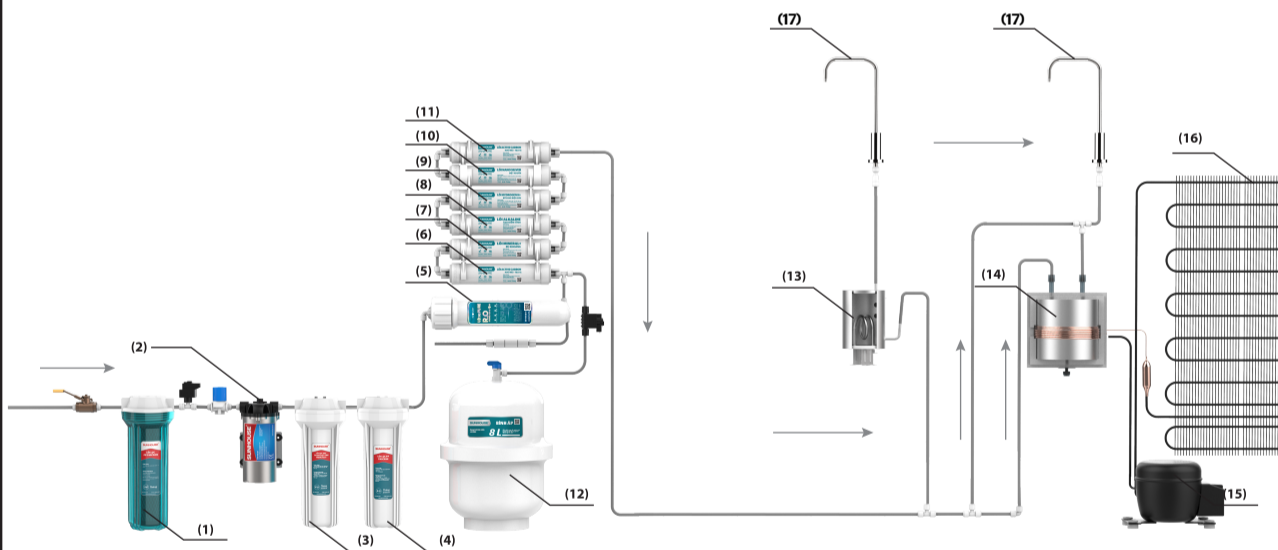
Nóng

Lạnh

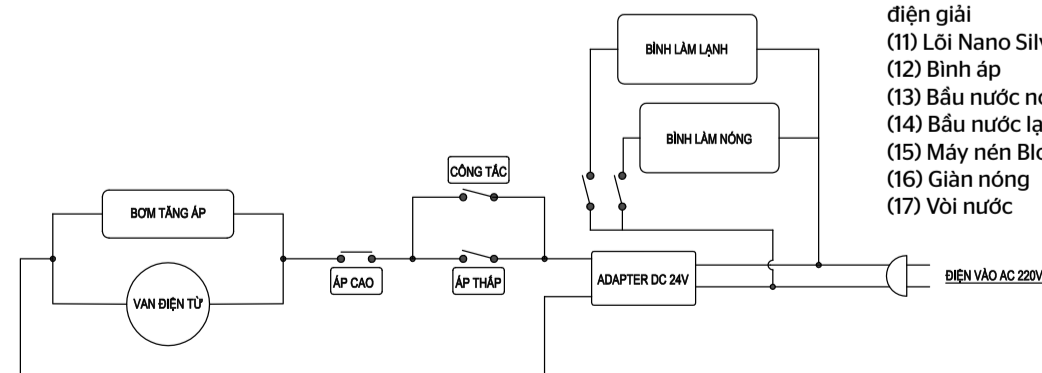


CẤU TẠO VÀ NGUYÊN LÝ HOẠT ĐỘNG

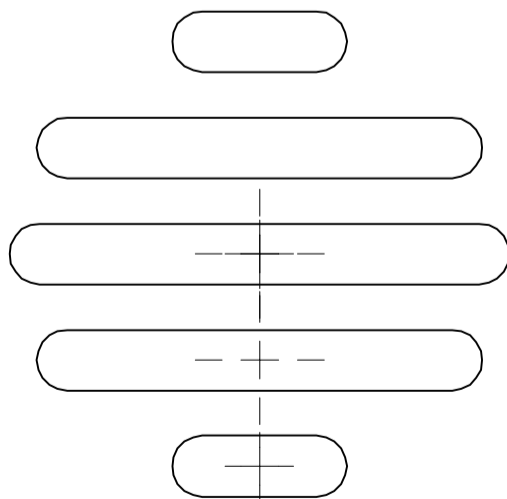
SƠ ĐỒ ĐƯỜNG NƯỚC



SƠ ĐỒ ĐIỆN 24V



- (1) Cốc lọc thô PP 5 Micron
- (2) Bơm áp
- (3) Cốc lọc thô Cation
- (4) Cốc lọc thô CTO
- (5) Lõi R.O: Thẩm thấu ngược
- (6) Lõi Active Carbon: Khử mùi, tạo vị
- (7) Lõi Mineral+: Bù khoáng
- (8) Lõi Alkaline: Tạo kiềm
- (9) Lõi Bio Ceramic: Tạo khoáng
- (10) Lõi Hydrogen: Bổ sung điện giải
- (11) Lõi Nano Silver: Diệt khuẩn
- (12) Bình áp
- (13) Bầu nước nóng
- (14) Bầu nước lạnh
- (15) Máy nén Block
- (16) Giàn nóng
- (17) Vòi nước



381

Tem sau cánh tủ
Size: 267 x 364mm
Chất liệu: Tem nhựa cán bóng