

- Thiết bị này có thể được sử dụng bởi trẻ em từ 8 tuổi trở lên, người bị giảm sút về vận động, tâm lý hoặc giác quan nếu họ được giám sát, hiểu được các mối nguy hiểm liên quan và nguyên lý an toàn khi dùng.
- Trẻ em không được chơi, thực hiện vệ sinh hay bảo trì thiết bị mà không có sự giám sát.
- Trẻ em phải được giám sát để đảm bảo rằng chúng không chơi đùa với thiết bị này.
- Để dây điện xa tầm tay trẻ em. Không để dây điện treo lơ lửng ngang cạnh bàn hay mặt bàn nơi đặt máy.

#### Chú ý

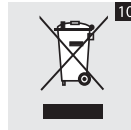
- Không để thiết bị trên bề mặt nóng và không để dây điện tiếp xúc với các bề mặt nóng.
- Tháo phích cắm trước khi lau chùi thiết bị và khi có vấn đề xảy ra trong khi sử dụng.
- Không để máy chạy lâu hơn hay vượt quá khối lượng nguyên liệu cho phép đã ghi trong bảng hướng dẫn.
- Cắt nguyên liệu thành những miếng nhỏ tầm 2cm trước khi cho vào máy xay.
- Không cho thực phẩm nóng hơn 80 độ C vào máy xay.
- Nếu thực phẩm dính vào thành máy, gỡ bỏ mô tơ và nắp máy. Sau đó sử dụng thìa để gỡ bớt thực phẩm hoặc cho thêm chất lỏng để làm mềm.
- Không sử dụng các phụ kiện không được khuyến dùng bởi Philips để thay thế. Nếu sử dụng, bảo hành sẽ không có hiệu lực.
- Thiết bị này chỉ phù hợp để sử dụng trong hộ gia đình.
- Không dùng miếng chùi rửa kim loại, chất tẩy mạnh như xăng và acetone để vệ sinh máy.

#### Điện từ trường (EMF)

Thiết bị Philips này tuân thủ tất cả các tiêu chuẩn liên quan đến các điện từ trường (EMF). Nếu được sử dụng đúng và tuân thủ các hướng dẫn trong sách hướng dẫn này, theo các bằng chứng khoa học hiện nay, việc sử dụng thiết bị này là an toàn.

#### Môi trường

- Không vứt thiết bị này cùng chung với chất thải gia đình thông thường khi ngừng sử dụng nó. Hãy đem nó đến điểm thu gom chính thức để tái chế. Làm như thế, bạn sẽ giúp bảo vệ môi trường (Hình 10).



#### Bảo hành & dịch vụ

Nếu bạn cần biết dịch vụ, thông tin hay gặp trực trực, vui lòng vào website của Philips tại [www.philips.com.vn](http://www.philips.com.vn) hoặc liên hệ với Trung Tâm Chăm Sóc Khách Hàng của Philips ở nước bạn (bạn sẽ tìm thấy số điện thoại của Trung tâm trong tờ bảo hành khắp thế giới). Nếu không có Trung Tâm Chăm Sóc Khách Hàng tại quốc gia của bạn, hãy liên hệ với đại lý Philips tại địa phương bạn.

#### Cách khắc phục sự cố

Nếu có sự cố phát sinh với máy xay thịt và bạn không thể khắc phục xin vui lòng liên hệ với trung tâm dịch vụ Philips gần nhất hoặc Trung tâm Chăm sóc Khách hàng Philips tại nước bạn.

## HƯỚNG DẪN SỬ DỤNG

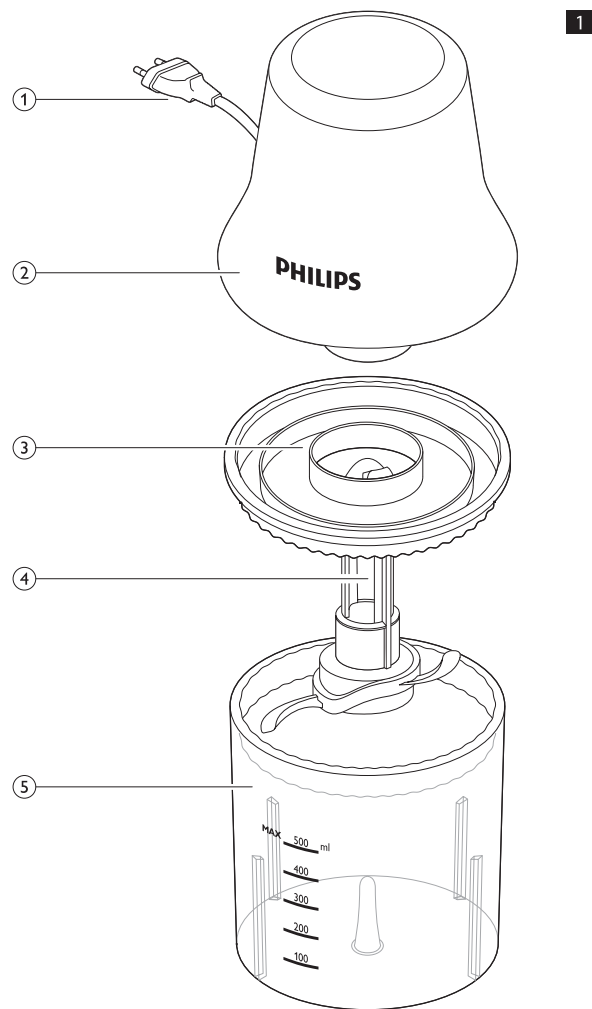
### Máy xay thịt Philips HR1393



**PHILIPS**







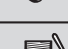
## Giới thiệu

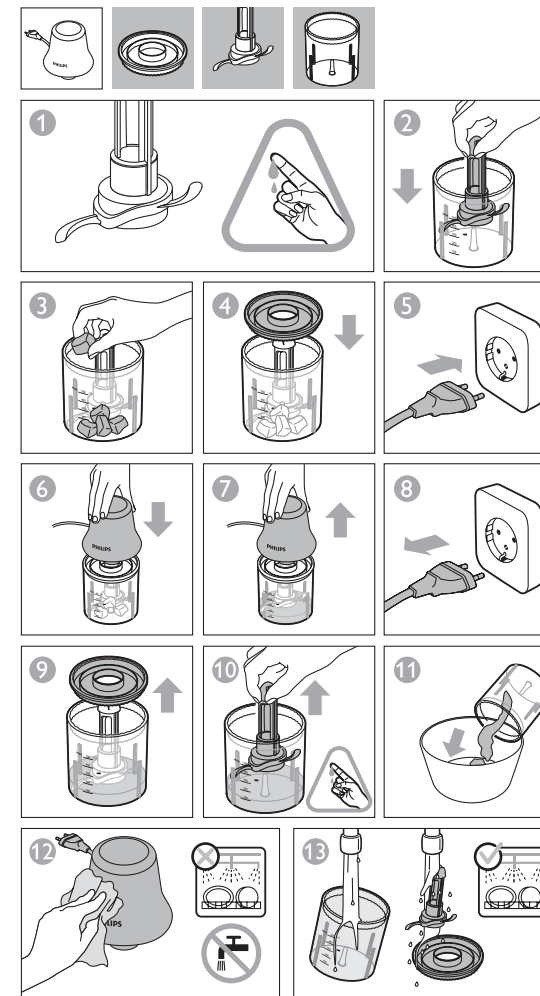
Chúc mừng bạn đã mua được sản phẩm Philips mới và chào mừng bạn đến với Philips! Để có được lợi ích đầy đủ từ sự hỗ trợ do Philips cung cấp, hãy đăng ký sản phẩm tại [www.philips.com.vn](http://www.philips.com.vn)



## Mô tả tổng quát ( Hình 1)

- 1 Dây điện có phích cắm
- 2 Động cơ máy
- 3 Nắp
- 4 Bộ lưỡi dao
- 5 Cối đựng

	Trọng lượng tối đa	
	150 - 200 g	5 x 1 giây
	40 - 50 g	10 giây
	100 - 150 g	10 giây
	100 - 150 g	10 - 20 giây
	100 - 200 g	10 - 20 giây
	250 - 300 g	10 - 20 giây



## Lưu ý

Hãy đọc kỹ hướng dẫn sử dụng này trước khi sử dụng thiết bị và cất giữ để tiện tham khảo sau này.

### Nguy hiểm

- Không ngâm thiết bị trong nước hoặc bất kỳ chất lỏng nào khác.

### Cảnh báo

- Kiểm tra xem điện áp ghi trên máy có tương ứng với điện áp nguồn nơi sử dụng trước khi bạn nối máy vào nguồn điện.
- Không sử dụng máy xay thịt nếu phích cắm, dây điện nguồn hay chính máy xay bị hư.
- Nếu dây điện bị hư hỏng, bạn nên thay dây điện tại trung tâm bảo hành của Philips, trung tâm bảo hành do Philips ủy quyền hoặc những nơi có khả năng và trình độ tương đương để tránh gây nguy hiểm.